



Citrix NetScaler-appliance knoopt het netwerk aan elkaar voor mobiele medewerkers op de meest uiteenlopende locaties

Nijhof-Wassink en Citrix creëren een veilige gevirtualiseerde applicatie-ervaring met hoge beschikbaarheid



**Nijhof-Wassink
Groep en Citrix**

De uitdaging: naadloze toegang mogelijk maken over alle resources heen

Met bedrijfsonderdelen verspreid over meerdere locaties is het voor Nijhof-Wassink een complexe aangelegenheid om alle gebruikers naadloze toegang te bieden tot alle systemen. De gebruikers binnen dit bedrijf zijn erg mobiel. Op de losplaats maken ze met hun mobiele device foto's van de goederen. Die foto's sturen ze naar de Transport Management Suite (TMS) van Nijhof-Wassink, waarna de foto's automatisch worden weergegeven in transportopdrachten. De gebruikers moeten op een veilige manier bij hun apps kunnen, ongeacht locatie, tijdstip of device. En het mag niet zo zijn dat ze om de haverklap naar de helpdesk moeten bellen.

NWG Services wilde de bestaande lappendeken aan interfaces van de diverse bedrijfsonderdelen vervangen door een uniforme, centrale oplossing met een consistente gebruikerservaring. Verder wilde NWG Services de vervoerde goederen realtime kunnen volgen met mobiele devices en de performance van de mobiele apps van de chauffeurs verbeteren.

De oplossing: Citrix NetScaler als Application Delivery Controller (ADC) voor integratie met bestaande Citrix-oplossingen en een veilige gevirtualiseerde applicatie-ervaring met hoge beschikbaarheid

Uit strategische overwegingen koos Nijhof-Wassink ervoor om alle apps virtueel aan te bieden met XenApp en XenDesktop. Op deze manier kon de ADC worden geüpgraded naar NetScaler VPX als virtual appliance en met Citrix StoreFront als appstore.

“Loadbalancing zorgt ervoor dat de inlogtijden voor de gebruikers zijn gezakt van één minuut tot nog geen 30 seconden. Onze helpdesk krijgt nu 30 procent minder telefoontjes van gebruikers.”

Gerrit Otten | IT-manager | Nijhof-Wassink Groep

Met NetScaler heeft NWG Services nu alle applicaties voor alle bedrijfsonderdelen toegankelijk gemaakt vanuit een en hetzelfde IT-platform. De gebruikers van Nijhof-Wassink beschikken nu over een stabiele, veilige en flexibele IT-omgeving die geheel naar wens kan worden afgestemd op de verschillende behoeften van alle bedrijven onder de Nijhof-Wassink-paraplu. Uit de verschillende NetScaler uitvoeringen, heeft NWG Services gekozen voor de NetScaler VPX virtual appliance voor het hele servervirtualisatieplatform, aangezien dit platform zich over twee datacenters uitstrekt en NetScaler VPX een grotere redundantie biedt dan een hardwarematig systeem.

Een belangrijke eigenschap van NetScaler VPX voor Nijhof-Wassink, met zijn verschillende vestigingen en geografisch verspreide dienstverlening, is de Global Server Load Balancing (GSLB) van de NetScaler Gateway, die de gebruikers bij het inloggen automatisch naar het juiste datacenter routeert. Wat de gebruikers ook willen, toegang tot de Transport Management Suite van de hele Nijhof-Wassink-organisatie of toegang tot een specifieke applicatie van de Nijwa Groep, niemand hoeft nog zelf aan te geven

welk datacenter hij nodig heeft. Bovendien zijn nu geen SSL VPN's meer nodig. Er is nu één veilige appstore (StoreFront), die door middel van single sign-On via één URL toegankelijk wordt gemaakt door de NetScaler Gateway. Met één URL en één Citrix-client heeft NWG Services een naadloze gebruikerservaring mogelijk gemaakt en zijn de helpdeskkosten met bijna eenderde verlaagd. GSLB is belangrijk voor het hooghouden van de beschikbaarheid van XenApp en XenDesktop en biedt extra beschermingslagen, fouttolerantie, failover en optimalisatie. Het verkeer van de beveiligde client wordt naar de datacenters gerouteerd op basis van beschikbaarheid, status, afstand en responsiviteit.

Een ander voordeel van NetScaler VPX is de enorme tijdbesparing die deze virtual appliance oplevert qua IT-ondersteuning. Voordat NetScaler VPX werd gebruikt, moest de helpdesk de gebruikers vaak helpen bij het inloggen. Met NetScaler en StoreFront hoeven de gebruikers alleen maar hun e-mailadres in te voeren. Op welk device en vanuit welke locatie ze dat doen, dat maakt verder niet uit. De feedback van de gebruikers is positief, vooral omdat ze nu gemakkelijk zelf kunnen inloggen zonder de helpdesk nodig te hebben. Zelfs op nieuwe

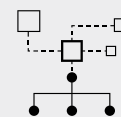
Over Nijhof-Wassink

Nijhof-Wassink is een internationale logistieke dienstverlener gespecialiseerd in bulktransport over weg, spoor en water met ongeveer 400 vrachtwagens. Het hoofdkantoor van Nijhof-Wassink staat in Rijssen. Het bedrijf heeft meer dan 1100 medewerkers in 20 vestigingen in Nederland, België, Duitsland, Polen en Hongarije. Het bedrijf biedt intermodale logistiek, brandstof distributie, wegtransport, warehousing en terminals, en is gespecialiseerd in opslag, reiniging en andere diensten.

Het IT-team van Nijhof-Wassink heet NWG Services en werkt vanuit één centrale locatie. De IT-medewerkers zorgen ervoor dat alle diensten optimaal worden aangeboden vanuit de drie datacenters van de hele Nijhof-Wassink Groep, waar ook de Nijwa Groep, een dealer van (nieuwe en gebruikte) Volvo-vrachtwagens, VB Trailerbouw, een fabrikant van opleggers, en SiIFit, een specialist op het gebied van planning en voorraadbeheer, deel van uitmaken.



Meer dan
1100 medewerkers



20 vestigingen



400 vrachtwagens

devices kunnen de gebruikers gemakkelijk naar de website van het bedrijf gaan of de Citrix-plugin downloaden om toegang tot het systeem te krijgen. Voor gebruikers met problemen zijn er visibility- en analytics-tools zoals Citrix HDX Insight. De systeembeheerders kunnen deze tools gebruiken via de Citrix Director-console om snel storingen op te sporen of om gebruikers te helpen.

Belangrijke voordelen

NetScaler heeft drie belangrijke voordelen voor Nijhof-Wassink: hoge beschikbaarheid voor client-serververbindingen, minder complexiteit in het netwerk en een betere applicatieperformance.

Hoge beschikbaarheid

Door NetScaler VPX te implementeren in twee datacenters heeft Nijhof-Wassink nu betrouwbaardere client-serververbindingen en maximale uptime.

Dankzij de Citrix NetScaler Unified Gateway beschikken de gebruikers nu via één URL over alle apps die ze nodig hebben. Deze apps staan in StoreFront, de appstore, die in de plaats is gekomen van het vroegere systeem, dat werkte met allerlei verschillende URL's en waarvoor veel gebruikers keer op keer de helpdesk nodig hadden. Tegenwoordig logt iedereen tweemaal zo snel in als vroeger: gemiddeld in minder dan 30 seconden. Deze betere gebruikerservaring heeft geleid tot 30 procent minder telefoontjes naar de helpdesk.

End-to-end zichtbaarheid

Nijhof-Wassink is nu bezig met implementatie van het NetScaler Management & Analytics System (NetScaler MAS), waarmee de Citrix-data van het bedrijf volledig inzichtelijk kunnen worden gemaakt en uitgebreide analyses mogelijk worden. Met deze oplossing krijgt NWG Services een completer, dieper beeld van het netwerk en de applicaties in de volledige NetScaler-omgeving. NetScaler MAS maakt het voor NWG Services mogelijk om alle NetScaler-appliances en -instances centraal te beheren met automatische provisioning. Alles wat nodig is om het netwerk proactief te kunnen beheren is te vinden op het NetScaler MAS-dashboard. Daarmee kunnen de systeembeheerders alle actieve applicaties monitoren en kunnen ze gegevens raadplegen zo diep en gedetailleerd als ze maar willen.

Verder werkt NWG Services aan de implementatie van HDX Insight, een tool die deel uitmaakt van NetScaler MAS en die het mogelijk

“Gebruikers hoeven zich niet meer af te vragen of ze wel kunnen inloggen. Alles werkt gewoon. Ze kunnen nu kiezen hoe ze hun applicaties en gegevens benaderen, op kantoor met een thin client, thuis op de laptop of onderweg op een iPad.”

Gerrit Otten | IT-manager | [Nijhof-Wassink Groep](#)

maakt om gebruikerssessies te debuggen en monitoren in het kader van SLA's. Problemen met een langzame verbinding bij het benaderen van applicaties, of performanceproblemen bij het werken met virtuele applicaties, kunnen hiermee eenvoudiger worden opgelost voor de gebruikers. Met HDX Insight kan NWG Services heel eenvoudig de applicatiestatus zien en het ICA-verkeer monitoren in het hele netwerk, ook van de NetScaler-oplossingen en van de afzonderlijke applicatieservers. Zo is er altijd snel duidelijkheid over de vertraging die een client in een ICA-sessie heeft en wat de ICA-round-trip-time en de status van de applicaties is. Citrix Director is de console die op een uniforme manier zicht biedt op dit alles.

Betere performance in een eenvoudig te beheren oplossing

Door middel van Network Functions Virtualization (NFV) en Software-Defined Networking (SDN) maakt NetScaler VPX het mogelijk dat alle netwerkfuncties volledig in virtual machines worden gehouden. De virtual machines worden beheerd met centrale controllers en met dynamische provisioning op basis van software orchestration.

Een belangrijk voordeel voor Nijhof-Wassink is de flexibiliteit die NetScaler creëert. NWG Services kan de NetScaler VPX virtual appliance implementeren op de bekende hypervisors, on demand en overall in het datacenter. Systeembeheerders kunnen hun virtuele hardware in een paar klikken upgraden en hosts kunnen heel simpel worden vervangen door nieuwe units met sneller geheugen en snellere processors. Het implementeren van nieuwe NetScaler-oplossingen is een kwestie van een paar minuten. Naar het datacenter toegaan hoeft niet.

De toekomst

NWG Services wil zijn NetScaler-implementatie en de achterliggende systemen uitbreiden naar een derde datacenter in Polen. Op deze manier zullen de voordelen van NetScaler, XenApp en XenDesktop ook gaan gelden voor de rest van het netwerk van Nijhof-Wassink.

Om alle mobiele medewerkers productief te laten werken overweegt Nijhof-Wassink extra Citrix NetScaler-functionaliteit te gaan gebruiken. Een voorbeeld daarvan is NetScaler MobileStream, dat zorgt voor een soepele mobiele ervaring bij minder gunstige omstandigheden, zoals slechte mobiele ontvangst, piekmomenten of het gebruik van oudere communicatietechnologie. Deze oplossing kan ervoor zorgen dat de chauffeurs van Nijhof-Wassink altijd en overal verbinding houden met het platform.

Branche

- Transport

Belangrijke voordelen

- Hoge beschikbaarheid
- End-to-end zichtbaarheid
- Betere performance in een eenvoudig te beheren oplossing

Citrix-producten

- [NetScaler](#)
- [XenApp en XenDesktop](#)

Apps en data aanbieden met de security, betrouwbaarheid en snelheid waar wereldwijd al duizenden netwerken op vertrouwen. Probeer het zelf. [NetScaler VPX is 90 dagen lang gratis te gebruiken](#). Ook [NetScaler MAS is nu gratis](#).¹



Nijhof-Wassink Groep

Galvanistraat 18
7461 JC Rijssen
Nederland

Telefoon | +31 548 538 000
Website | nijhof-wassink.com



Enterprise Sales

Noord-Amerika | 800-424-8749
Internationaal | +1 408-790-8000

Locaties

Hoofdkantoor | 851 Cypress Creek Road Fort Lauderdale, FL 33309 Verenigde Staten
Silicon Valley | 4988 Great America Parkway Santa Clara, CA 95054 Verenigde Staten

© 2017 Citrix Systems, Inc. Alle rechten voorbehouden. Citrix, het Citrix-logo en overige merken die in dit document worden gebruikt, zijn eigendom van Citrix Systems, Inc. en/of een of meer van zijn dochterondernemingen en kunnen geregistreerd zijn bij het Patent and Trademark Office van de Verenigde Staten en in andere landen. Alle andere merken zijn eigendom van hun respectieve eigenaren. www.citrix.nl

¹De softwarelicentievoorwaarden van Citrix zijn van toepassing.