
Téléchargez votre kit ici: <https://citrix.sharefile.com/d-sa56afe2b62d41ab8>



Bienvenue dans votre kit d'adoption de l'utilisateur Citrix

Merci d'avoir choisi Citrix comme partenaire cloud et virtualisation. Nous avons créé ce kit de ressources promotionnelles pour vous aider à vous préparer et à intégrer des utilisateurs pour vos services Citrix Virtual Apps and Desktops. N'hésitez pas à modifier ces documents pour coller au mieux aux besoins spécifiques de votre entreprise.

Votre kit comprend:

- **3 emails**

En matière de changement, quel qu'il soit, on ne communique jamais assez. C'est pourquoi nous avons conçu trois emails permettant d'informer vos utilisateurs à chaque étape du processus. Nous vous conseillons de commencer à adresser ces emails au moins trois semaines avant la date de lancement de vos services.

- **Guide de l'utilisateur**

Il indique aux utilisateurs les étapes à suivre pour commencer à utiliser leurs nouveaux services. Nous vous suggérons d'inclure ce guide à votre troisième email et de le publier sur votre intranet.

- **Flyers de rappel**

Les emails passent si souvent inaperçus au milieu de boîtes mail surchargées que nous avons conçu quelques flyers que vous pourrez imprimer et placer à des endroits fréquentés à proximité de votre bureau : salle de pause, espaces collaboratifs et même hall d'entrée ou ascenseur. Vous rappellerez ainsi à vos collaborateurs les services qui sont mis à leur disposition.

Comment personnaliser ces ressources

- Remplacez le logo Citrix par celui de votre entreprise
- Le cas échéant, remplacez « Citrix Workspace » par le nom de votre plateforme
- Ajoutez ou supprimez des captures d'écran



Comment modifier un PDF dans Adobe Acrobat Pro ou Acrobat Pro DC

1. Ouvrez un fichier dans Acrobat Pro ou Acrobat Pro DC.
2. Cliquez sur la flèche pour ouvrir la bonne fenêtre, puis cliquez sur Modifier le PDF.
3. Cliquez sur le texte ou l'image que vous souhaitez modifier. Acrobat vous indique les outils dont vous avez besoin.
4. Ajoutez ou modifiez le texte sur la page. Les lignes et les paragraphes se remettent en forme automatiquement ou vous pouvez cliquer et déplacer pour redimensionner les différents éléments.
5. Ajoutez, déplacez, remplacez ou redimensionnez des images sur la page en sélectionnant les options proposées dans le menu Objets de la fenêtre de droite.
6. Pour apporter d'autres modifications à votre PDF, cliquez dans le menu du haut sur les options Lien, En-tête et Pied de page, Filigrane ou Arrière-plan.

Si vous n'avez pas Acrobat Pro ou Acrobat Pro DC, vous pouvez modifier les fichiers Microsoft Word proposés et créer des versions personnalisées adaptées à vos besoins métier.

Encore merci d'être un client Citrix apprécié. Nous sommes certains que vos utilisateurs adoreront bénéficier d'une plus grande flexibilité et productivité grâce à l'accès à leurs postes et applications depuis tout appareil.

[EMAIL 1]

Ligne d'objet

Une nouvelle expérience de postes et d'applications bientôt disponible

Aperçu

Vous pourrez bientôt accéder facilement à vos postes de travail et à vos applications depuis tous vos appareils, quel que soit l'endroit où vous vous trouvez

Titre/sous-titre

Préparez-vous à une nouvelle expérience de postes et d'applications

Vous pourrez bientôt accéder facilement à vos postes de travail et à vos applications depuis tous vos appareils, quel que soit l'endroit où vous vous trouvez

Corps du texte

Nous savons très bien que lorsque vous travaillez, vous n'êtes pas forcément à votre bureau, sur votre poste de travail. Mais ceci ne doit pas signifier pour vous un accès limité à tout ce dont vous avez besoin pour être productif. C'est pourquoi nous déployons un nouveau système amélioré de mise à disposition de postes et d'applications.

Vous pourrez :

- Vous connecter partout aux applications et postes de travail que vous utilisez au bureau
- Bénéficier de temps de réponse ultra-rapides quels que soient l'endroit et la qualité de la liaison
- Collaborer de façon fluide avec vos équipes et vos clients quel que soit l'endroit
- Utiliser l'appareil de votre choix

Nous espérons sincèrement que vous avez autant hâte que nous de découvrir le gain de productivité et de flexibilité que vous offre notre nouveau système !

[Insérer ici le nom de votre département IT]

[EMAIL 2]

Ligne d'objet

Vous pourrez bientôt travailler partout

Aperçu

Notre nouvelle expérience de postes et d'applications est bientôt disponible

Titre/sous-titre

Travaillez sans frontières

Notre nouvelle expérience de postes et d'applications est bientôt disponible

Corps du texte

Votre nouveau système amélioré de mise à disposition de postes et d'applications est bientôt disponible ! Dans seulement [insérer ici le nombre de semaines ou de jours], vous pourrez accéder à tout ce dont vous avez besoin pour travailler partout et sur tout appareil.

Voici quelques-unes des choses que vous pourrez faire :

- Accéder à tous vos postes et à toutes vos applications avec le SSO (Single Sign-On)
- Collaborer et travailler en équipe de façon fluide et en tout lieu, sans ralentir la progression des projets du fait de restrictions d'accès
- Bénéficier de temps de réponse ultra-rapides quels que soient l'endroit et la qualité de la liaison
- Travailler sur tout appareil, partout et à tout moment

Lorsque nous lancerons notre nouveau système, vous recevrez plus d'information et des instructions étape par étape pour démarrer.

[Insérer ici le nom de votre département IT]

[EMAIL 3]

Ligne d'objet

Notre nouvelle expérience de postes et d'applications est disponible !

Aperçu

Démarrez aujourd'hui et accédez partout à vos applications et à vos postes de travail

Titre/sous-titre

Une nouvelle expérience de postes et d'applications est disponible

Démarrez dès aujourd'hui

Corps du texte

Nous avons le plaisir de vous informer qu'à compter d'aujourd'hui, vous pouvez commencer à utiliser notre nouveau système amélioré de mise à disposition de postes et d'applications. Pour mémoire, vous pouvez désormais :

- Accéder à tous vos postes et à toutes vos applications avec le SSO (Single Sign-On)
- Collaborer et travailler en équipe de façon fluide et en tout lieu, sans ralentir la progression des projets du fait de restrictions d'accès
- Bénéficier de temps de réponse ultra-rapides quels que soient l'endroit et la qualité de la liaison
- Travailler sur tout appareil, partout et à tout moment

Téléchargez dès aujourd'hui le guide de l'utilisateur [[lien vers le guide de l'utilisateur](#)] pour démarrer !

[Insérer ici le nom de votre département IT]

[EMAIL 1]

Ligne d'objet

Une expérience de postes et d'applications simple et conforme bientôt disponible

Aperçu

Vous pourrez bientôt accéder facilement à vos postes et applications sur tout appareil, à tout moment et dans des conditions de conformité optimales.

Titre/sous-titre

Préparez-vous à une nouvelle expérience de postes et d'applications

Vous pourrez bientôt accéder facilement à vos postes de travail et à vos applications depuis tous vos appareils, partout où vous vous trouvez,

le tout dans des conditions de conformité optimales

Corps du texte

Nous savons très bien que lorsque vous travaillez, vous n'êtes pas forcément à votre bureau, sur votre poste de travail. Mais ceci ne doit pas signifier pour vous un accès limité à tout ce dont vous avez besoin pour être productif. C'est pourquoi nous déployons un nouveau système amélioré de mise à disposition de postes et d'applications capable de prendre en charge la mobilité et les strictes exigences réglementaires.

Vous pourrez :

- Vous connecter partout aux applications et postes de travail que vous utilisez au bureau
- Bénéficier de temps de réponse ultra-rapides quels que soient l'endroit et la qualité de la liaison
- Collaborer de façon fluide avec vos équipes et vos clients quel que soit l'endroit
- Utiliser l'appareil de votre choix
- Bénéficier d'un accès sécurisé qui vous aide à préserver votre conformité [*sélectionner et insérer ici au choix SEC, HIPAA, FINRA et/ou CFBB*]

Nous espérons sincèrement que vous avez autant hâte que nous de découvrir le gain de productivité, de flexibilité et de conformité que vous offre notre nouveau système !

[Insérer ici le nom de votre département IT]

[EMAIL 2]

Ligne d'objet

Vous pourrez bientôt travailler partout et en toute confiance

Aperçu

Votre nouvelle expérience simplifiée et conforme de postes de travail et d'applications est bientôt disponible

Titre/sous-titre

Travaillez sans frontières

Notre nouvelle expérience de postes et d'applications est bientôt disponible

Corps du texte

Votre nouveau système amélioré de mise à disposition de postes et d'applications est bientôt disponible ! Dans seulement [insérer ici le nombre de semaines ou de jours], vous pourrez accéder à tout ce dont vous avez besoin pour travailler partout et sur tout appareil. Et vous pourrez travailler en toute confiance, en sachant que vous bénéficiez d'une conformité à toute épreuve.

Voici quelques-unes des choses que vous pourrez faire :

- Accéder à tous vos postes et à toutes vos applications avec le SSO (Single Sign-On)
- Collaborer et travailler en équipe de façon fluide et partout, sans ralentir la progression des projets du fait de restrictions d'accès
- Bénéficier de temps de réponse ultra-rapides quels que soient l'endroit et la qualité de la liaison
- Travailler sur tout appareil, partout et à tout moment
- Bénéficiez d'un accès sécurisé qui vous aide à préserver votre conformité [*sélectionner et insérer ici au choix SEC, HIPAA, FINRA et/ou CFBB*]

Lorsque nous lancerons notre nouveau système, vous recevrez plus d'information et des instructions étape par étape pour démarrer.

[Insérer ici le nom de votre département IT]

[EMAIL 3]

Ligne d'objet

Notre nouvelle expérience de postes et d'applications est disponible !

Aperçu

Démarrez aujourd'hui et accédez partout à vos applications et à vos postes de travail

Titre/sous-titre

Une nouvelle expérience de postes et d'applications est disponible

Démarrez dès aujourd'hui

Corps du texte

Nous avons le plaisir de vous informer qu'à compter d'aujourd'hui, vous pouvez commencer à utiliser notre nouveau système amélioré et conforme de mise à disposition de postes et d'applications. Pour mémoire, vous pouvez désormais :

- Accéder à tous vos postes et à toutes vos applications avec le SSO (Single Sign-On)
- Collaborer et travailler en équipe de façon fluide et en tout lieu, sans ralentir la progression des projets du fait de restrictions d'accès
- Bénéficier de temps de réponse ultra-rapides quels que soient l'endroit et la qualité de la liaison
- Travailler sur tout appareil, partout et à tout moment
- Bénéficiez d'un accès sécurisé qui vous aide à préserver votre conformité [*sélectionner et insérer ici au choix SEC, HIPAA, FINRA et/ou CFBB*]

Téléchargez dès aujourd'hui le guide de l'utilisateur [[lien vers le guide de l'utilisateur](#)] pour démarrer !

[Insérer ici le nom de votre département IT]

Guide de l'utilisateur Citrix Virtual Apps and Desktops

Découvrez la façon simple et sécurisée de vous connecter partout et sur tout appareil.

Sommaire

1. Bienvenue.....	3
2. Avant de commencer	3
3. Installer l'application Citrix Workspace (version complète).....	4
4. Lancer les applications et les postes de travail	7
5. Sauvegarder des fichiers dans des dossiers partagés ou réseau	8
6. Utiliser la version light de l'application Citrix Workspace	8

1. Bienvenue

Ce guide vous explique comment utiliser l'application Citrix Workspace pour vous connecter à vos applications et vos postes de travail, sans compromettre ni la qualité, ni la vitesse. Désormais, que vous soyez à votre bureau, à votre domicile ou en déplacement, vous pouvez travailler sur tout appareil et à tout moment.

2. Avant de commencer

Demandez vos authentifiants

Assurez-vous de vous faire communiquer votre nom d'utilisateur et votre mot de passe par votre administrateur système.

Exemple :

Nom d'utilisateur :

[LindaHam]

Mot de passe :

[Terminator2]

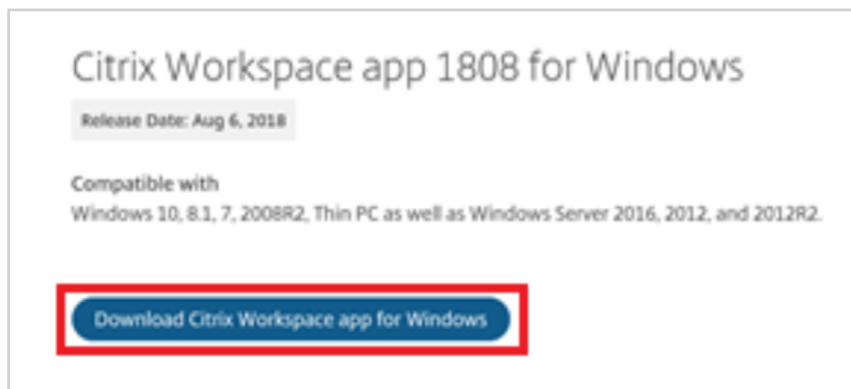
L'adresse de votre Workspace pour Citrix Virtual Apps and Desktops et votre application Citrix Workspace est : [<https://companyX.cloud.com>]



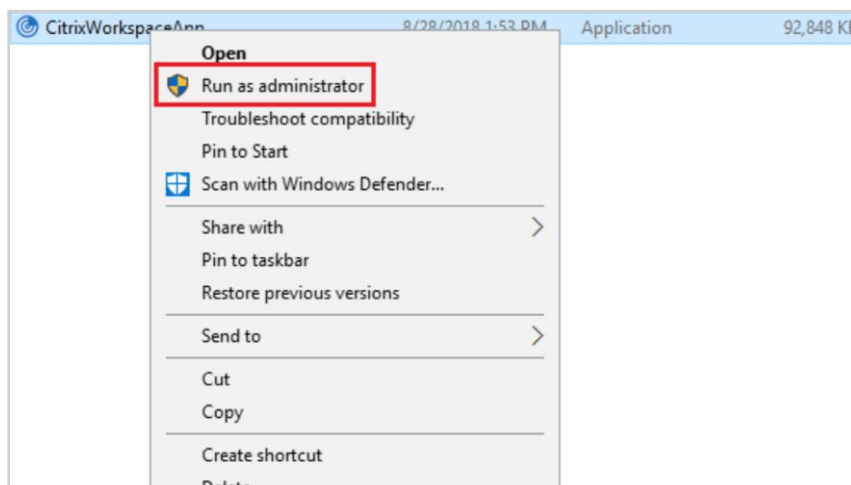
Vous êtes maintenant prêt à utiliser l'application Citrix Workspace pour accéder à vos applications et à vos postes.

3. Installer l'application Citrix Workspace (version complète)

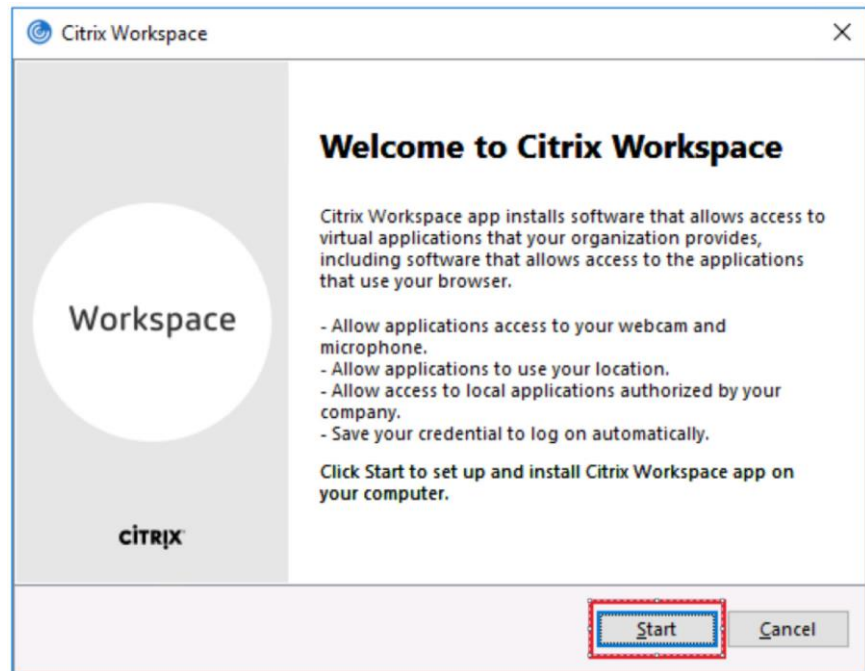
1. Ouvrez votre navigateur web puis rendez-vous sur <https://www.citrix.fr/downloads/workspace-app/windows/workspace-app-for-windows-latest.html>
2. Cliquez sur **Download Citrix Workspace App for Windows** (Télécharger l'application Citrix Workspace pour Windows).



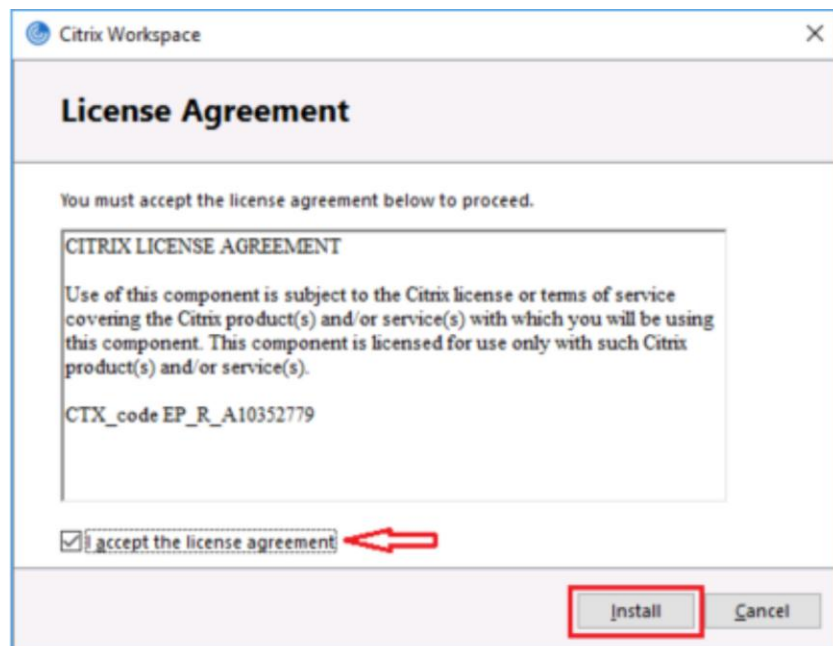
3. Cliquez avec le bouton droit sur le **fichier exécutable de l'application Citrix Workspace**, puis sélectionnez **Run as administrator** (Exécuter en tant qu'administrateur).



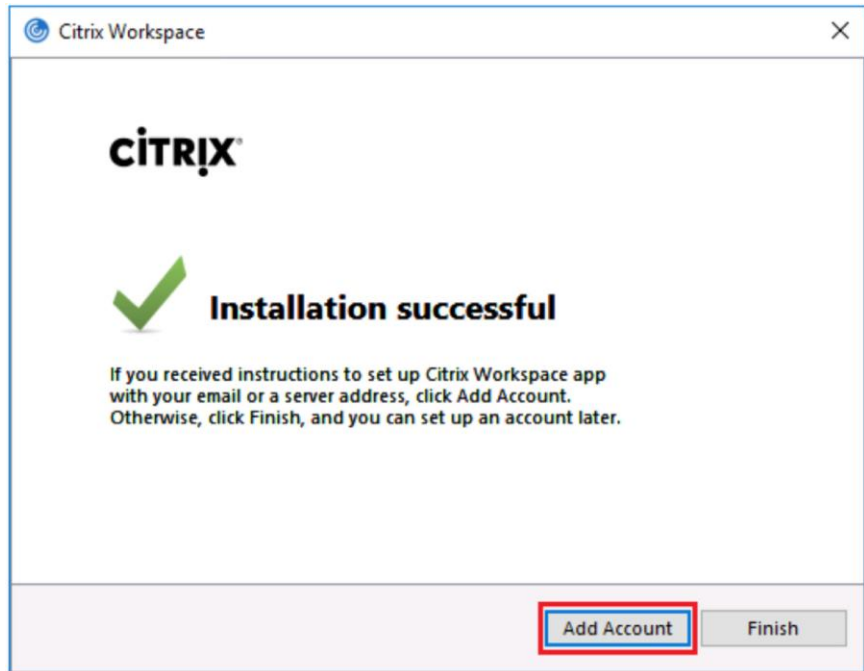
4. Dans la fenêtre **Welcome to Citrix Workspace** (Bienvenue dans Citrix Workspace), cliquez sur **Start** (Démarrer).



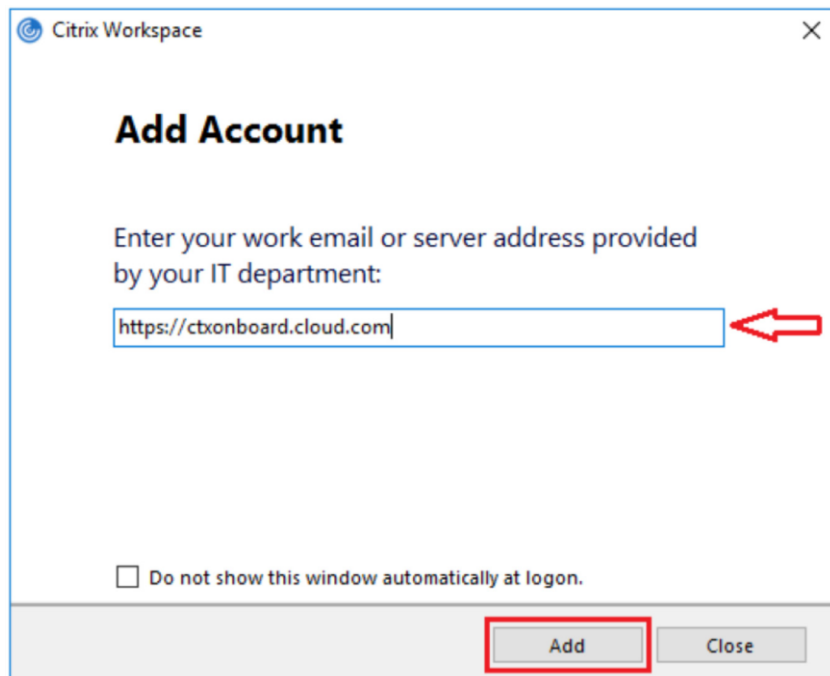
5. Sur l'écran du **License Agreement** (Contrat de licence), cochez la case à côté de **I accept the license agreement** (J'accepte le contrat de licence) puis cliquez sur **Install** (Installer).



- Dans la fenêtre **Installation Successful** (Installation réussie), cliquez sur **Add Account** (Ajouter un compte).



- Dans la fenêtre **Add Account** (Ajouter un compte), saisissez l'URL de votre Workspace puis cliquez sur **Add** (Ajouter).

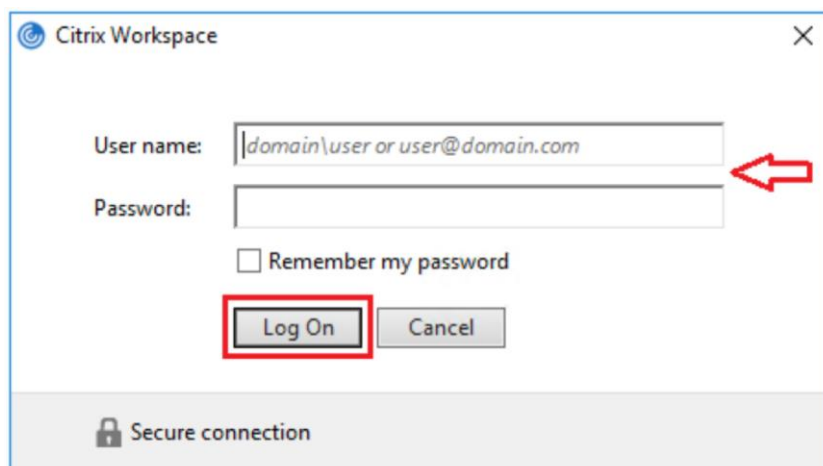


8. Dans la fenêtre **Citrix Receiver is now Citrix Workspace App** (Citrix Receiver désormais devenue application Citrix Workspace), cliquez sur **Got it** (J'ai compris).

Remarque : Vous pouvez également cliquer sur **Learn More** (En savoir plus) pour être redirigé vers la page de documentation de l'application Citrix Workspace.

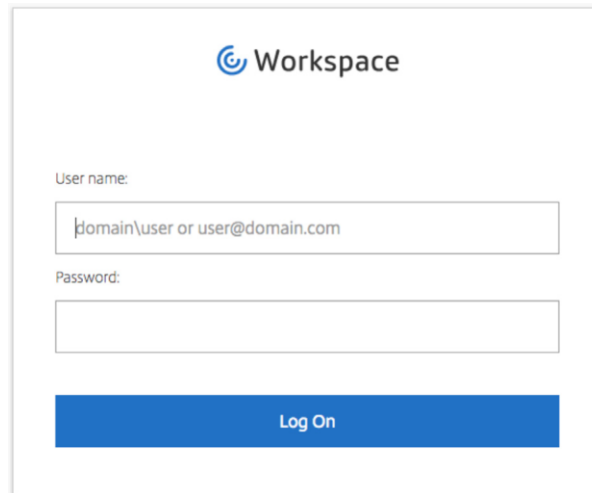


9. Dans l'écran de **Connexion**, saisissez votre **nom d'utilisateur et votre mot de passe**, puis cliquez sur **Log On (Se connecter)**.



4. Lancer des applications et des postes de travail

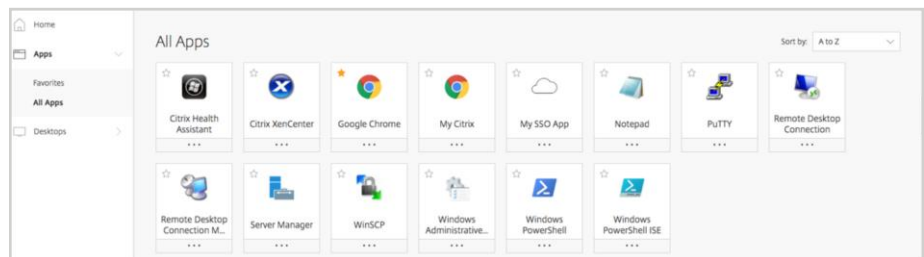
Saisissez vos authentifiants pour vous connecter.



The screenshot shows the Citrix Workspace login interface. At the top center is the Citrix logo followed by the word "Workspace". Below this, there are two input fields: "User name:" with a placeholder text "domain\user or user@domain.com" and "Password:". At the bottom of the form is a blue button labeled "Log On".

Onglet applications : C'est cet onglet qui vous permettra d'accéder à toutes les applications installées par votre administrateur.

Si vous cliquez sur la flèche, vous verrez apparaître la description de l'application. Pour la lancer, cliquez simplement sur l'icône.

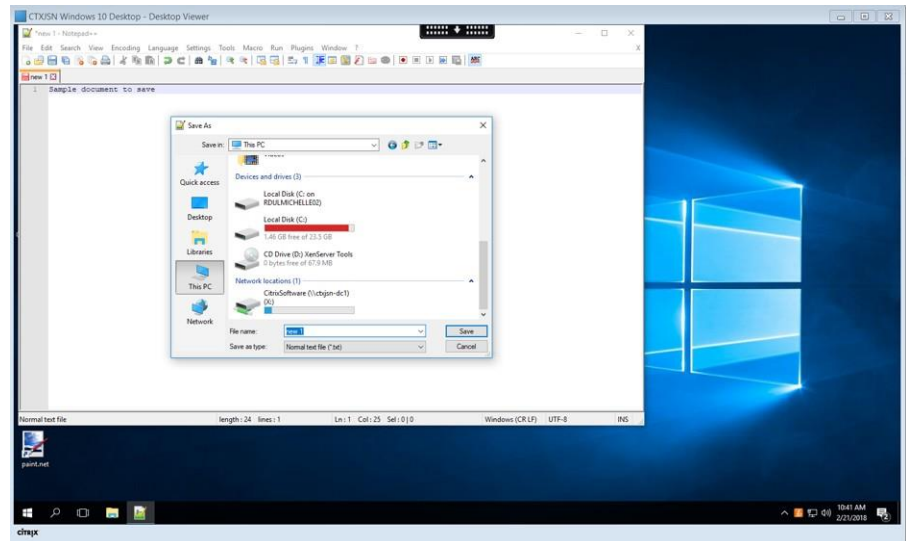


Onglet postes de travail C'est cet onglet qui vous permettra d'accéder aux postes de travail virtuels configurés par votre administrateur. Si vous cliquez sur la flèche, vous verrez apparaître la description du poste de travail. Pour la lancer, cliquez simplement sur l'icône.



5. Enregistrer des fichiers dans des dossiers partagés ou réseau

Pour enregistrer un fichier sur lequel vous travaillez dans une application ou un poste de travail préalablement lancé, allez dans le menu **File (Fichiers)**, puis cliquez sur **Save (Enregistrer)** ou **Save as (Enregistrer sous)**. Puis sélectionner **This PC (Ce PC)** et choisissez le dossier dans lequel vous souhaitez enregistrer votre fichier.

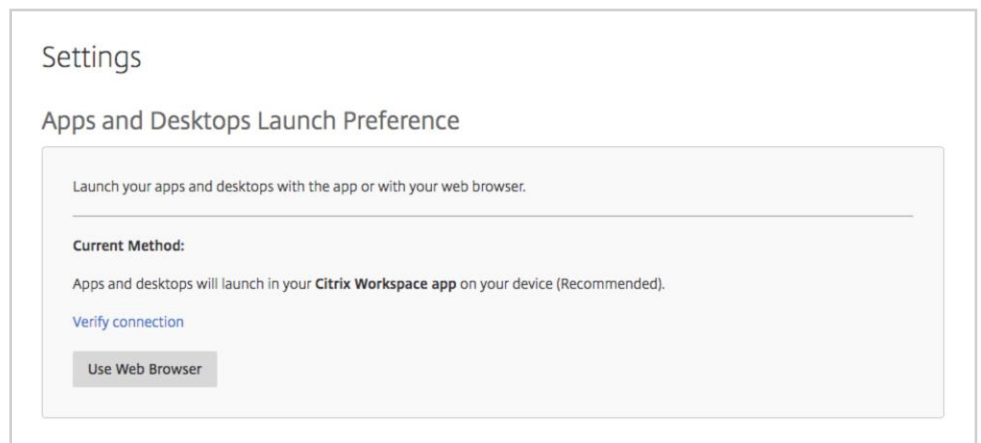


6. Utiliser la version light de Citrix Workspace

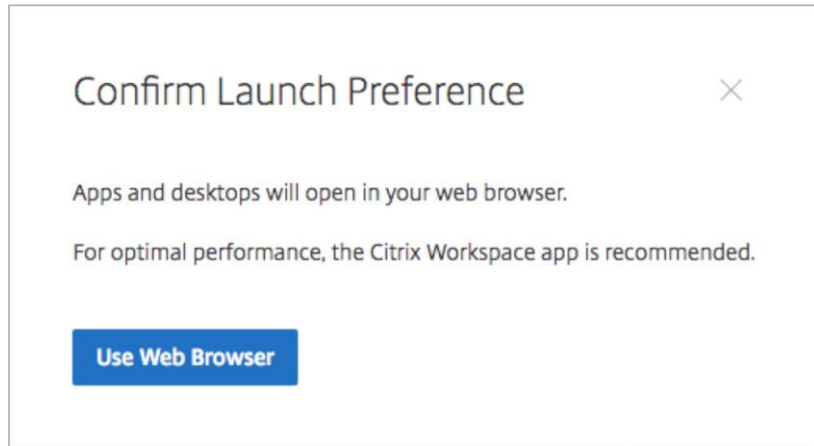
Vous pouvez utiliser la version light de l'application Citrix Workspace si vous ne travaillez pas sur votre ordinateur de bureau ou ne souhaitez pas télécharger le logiciel de l'application Citrix Workspace sur l'ordinateur ou l'appareil que vous utilisez. La version light ouvre l'application dans votre navigateur.

Pour utiliser la version light

1. Allez sur <https://companyX.cloud.com> [saisissez ici l'URL de votre entreprise].
2. Sous Paramètres du compte > Préférences de lancement des applications et des postes de travail, cliquez sur **Use Web Browser** (Utiliser un navigateur web).



3. Cliquez sur **Use web browser** (Utiliser un navigateur web).



Sites

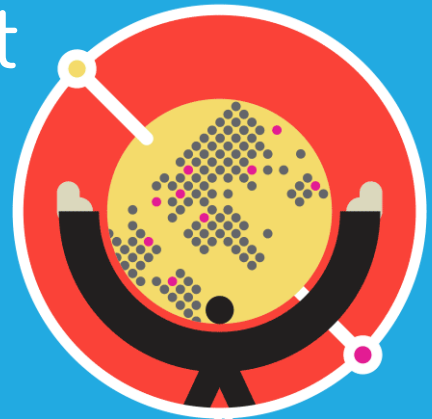
Siège social | 851 Cypress Creek Road Fort Lauderdale, FL 33309, États-Unis

Silicon Valley | 4988 Great America Parkway Santa Clara, CA 95054, États-Unis

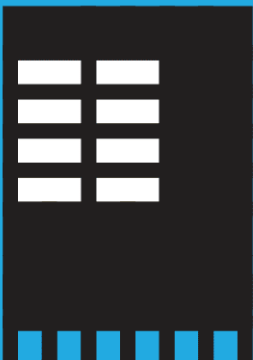
© 2018 Citrix Systems, Inc. Tous droits réservés. Citrix, le logo Citrix et les autres marques citées dans le présent document appartiennent à Citrix Systems, Inc. et/ou à l'une ou plusieurs de ses filiales, et peuvent être déposés au USPTO (U.S. Patent and Trademark Office) aux États-Unis et dans d'autres pays. Toutes les autres marques appartiennent à leur(s) propriétaire(s) respectif(s).

Vous pouvez accéder partout à tout ce dont vous avez besoin.

C'est tellement simple de démarrer. Il vous suffit de télécharger l'application Citrix Workspace, l'unique portail pour toutes vos applications et tous vos postes de travail



Que vous soyez au bureau...



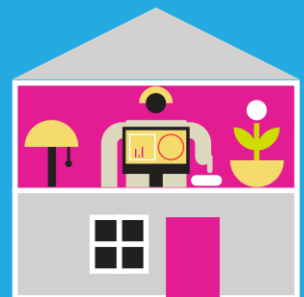
En train de rendre visite à un client...



Sur la route...



Ou même à la maison.



Vous avez une question ou besoin d'aide ?

Contactez l'équipe IT pour en savoir plus.