



Impulsez la réussite de votre entreprise et de votre IT avec un environnement de travail flexible

Répondez aux attentes de vos collaborateurs, accélérez l'innovation et améliorez la productivité, sans augmenter les risques



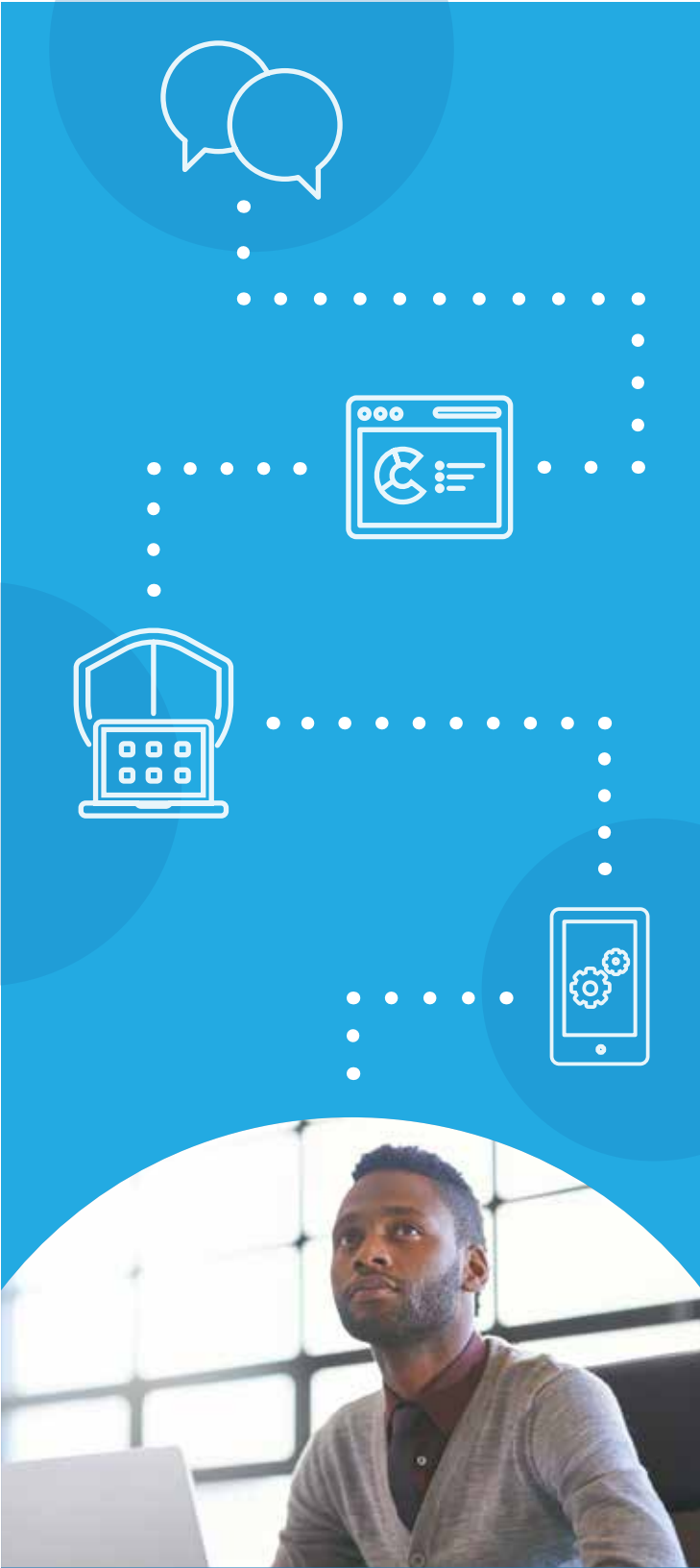


Table des matières

Introduction	3
Donnez à vos collaborateurs ce qu'ils veulent	4
Les avantages de la flexibilité de l'environnement de travail pour les entreprises	5
Sécuriser l'environnement de travail flexible	6
Simplifier et renforcer la sécurité avec une solution de Digital Workspace	7
Protéger vos utilisateurs, appareils, données et réseaux	8
Adopter plus rapidement de nouvelles technologies	9
Une gestion simplifiée des terminaux	10
Une valeur accrue pour les applications et les données	11

Introduction

Répondre à l'évolution des besoins, des préférences et des attentes de vos collaborateurs est un sujet récurrent dans les entreprises IT d'aujourd'hui. Pour attirer des talents convoités, vous devez leur proposer l'expérience de travail qu'ils exigent : mobile, flexible et intuitivement fluide. La valeur réelle de la flexibilité de l'environnement de travail pour les entreprises est souvent sous-estimée.

Des études ont montré que l'utilisation d'un Digital Workspace moderne pouvait améliorer la performance financière d'une entreprise. Bien entendu, toute discussion sur la flexibilité de l'environnement de travail mène inévitablement à la question de la sécurité : l'environnement digital devenant de plus en plus ouvert et varié, il peut devenir plus difficile de contrôler les accès utilisateur, de protéger les données d'entreprise et de garantir la conformité. Mais une fois de plus, la même technologie de Digital Workspace qui autorise la flexibilité que les utilisateurs demandent peut également simplifier et renforcer la sécurité. Par conséquent, les équipes IT peuvent fournir les avantages de la flexibilité de l'environnement de travail sans augmenter les risques.

Les technologies et stratégies de Digital Workspace peuvent faire passer les équipes IT pour des héros auprès des collaborateurs comme de la direction générale.



Donnez à vos collaborateurs ce qu'ils veulent

Chaque directeur IT sait désormais exactement ce que les collaborateurs attendent de leur environnement de travail. La mobilité et la flexibilité de travailler à l'endroit qui leur convient le mieux, en utilisant l'appareil de leur choix. Un accès facile à toutes les applications et données liées à leur travail, avec une expérience à la hauteur des services digitaux grand public les plus récents. Des outils sophistiqués mais faciles à utiliser pour les aider à travailler, collaborer et générer de la valeur pour l'entreprise, au mieux de leurs possibilités.

Une efficacité améliorée

Il a été constaté que des collaborateurs qui sont correctement équipés pour le travail digital résolvent les problèmes de manière plus créative, fournissent un meilleur service client et collaborent plus efficacement.¹

Un meilleur équilibre vie privée-vie professionnelle

Les entreprises demandant plus à leurs collaborateurs, l'environnement de travail flexible offre la liberté de remplir des obligations professionnelles tout en conciliant engagements et besoins personnels. Une expérience de travail plus efficace, souvent associée à des déplacements professionnels réduits, permet de consacrer plus de temps à la famille, aux amis et aux loisirs. Il n'est pas surprenant que ces collaborateurs soient plus résistants au burn-out.

Une IT centrée sur les collaborateurs

Une initiative de Digital Workspace efficace n'implique pas seulement de nouveaux outils mais aussi un changement culturel. Les entreprises de premier plan fondent leur stratégie sur la création d'une expérience collaborateur supérieure et orientent leurs investissements en conséquence. Au fur et à mesure que cette culture se met en place, les collaborateurs peuvent avoir l'assurance que tout est conçu autour de leurs besoins et dans leur meilleur intérêt professionnel, des technologies auxquelles ils ont accès jusqu'à la conception de l'environnement de travail physique en passant par les stratégies qui régissent leur travail.

Les avantages de la flexibilité de l'environnement de travail pour les entreprises

Il semble évident qu'un collaborateur qui peut choisir la meilleure façon de réaliser son travail accomplira plus pour l'entreprise qu'un collaborateur qui passe ses journées dans la frustration. Une étude d'Oxford Economics soutient cette affirmation, rapportant que « avoir le choix au travail rend les collaborateurs plus heureux et pouvoir choisir le meilleur environnement de travail en fonction de leurs besoins, à un moment donné, leur permet d'être plus productifs. » En fait, en classant les entreprises selon leur aptitude en matière de mobilité et de travail digital, Oxford Economics a découvert que ces « leader du Digital Workspace » constatent une amélioration de la performance dans de nombreux domaines, notamment la productivité du collaborateur et la rentabilité.¹

Des collaborateurs plus productifs et plus efficaces, à un coût moindre

À une époque où les collaborateurs de talent se font rares, l'un des avantages les plus immédiats et les plus évidents de la flexibilité de l'environnement de travail est son impact sur l'embauche. En offrant une expérience complète et moderne, conçue autour des besoins des collaborateurs, les entreprises deviennent plus attractives pour embaucher et retenir les meilleurs talents. Cette approche porte ses fruits à plus d'un titre, notamment en :

- Réduisant les coûts de recrutement et d'embauche
- Évitant le retard de productivité résultant de l'intégration de tâches
- Retenant des collaborateurs expérimentés et leurs connaissances au sein de l'entreprise
- Construisant une culture d'entreprise plus forte et plus homogène

Cette proposition est convaincante. La flexibilité de l'environnement de travail peut être une vraie solution gagnant-gagnant pour les collaborateurs et l'entreprise. Mais il y a un piège. En accordant aux collaborateurs une plus grande liberté pour choisir comment, quand et où ils travaillent, les entreprises peuvent également ouvrir de nouvelles failles dans leur profil de sécurité en raison de l'utilisation croissante d'appareils mobiles et personnels et d'un environnement digital plus complexe que les équipes IT ont plus de mal à gérer et à sécuriser.

Choisir la technologie adaptée fait toute la différence. Les entreprises de premier plan constatent qu'un Digital Workspace bien conçu peut résoudre les problèmes de sécurité associés à la flexibilité de l'environnement de travail. Et ce n'est pas tout : la solution peut également générer une multitude d'avantages secondaires pour l'entreprise, notamment le déploiement plus rapide de nouvelles technologies, la simplification de la gestion des terminaux et une utilisation plus efficace des applications et des contenus.

« Avoir le choix au travail rend les collaborateurs plus heureux et pouvoir choisir le meilleur environnement de travail en fonction de leur besoins, à un moment donné leur permet d'être plus productifs. »

-Oxford Economics¹

Sécuriser l'environnement de travail flexible

Les préoccupations concernant la sécurité sont le principal obstacle au travail digital. De nombreuses entreprises luttent pour mettre en œuvre des méthodes hautement efficaces pour sécuriser leurs applications et données d'entreprise, en particulier lorsque les collaborateurs y accèdent depuis leurs propres appareils. Le défi est encore plus grand pour les utilisateurs tiers tels que les sous-traitants, les intérimaires et les partenaires commerciaux qui ne font pas partie du répertoire de l'entreprise. Pour permettre la flexibilité de l'environnement de travail sans s'exposer à des niveaux de risque inacceptables, les équipes IT doivent être capables de :

1

Gérer et contrôler les accès aux applications et aux données quels que soient l'endroit où elles se trouvent ou la manière dont elles sont utilisées, sur tout appareil, tout réseau et en tout lieu.

2

Éviter la fuite ou la perte d'informations d'entreprise lorsque des collaborateurs ou des utilisateurs tiers quittent l'entreprise.

3

Garantir la sécurité sur les appareils appartenant aux collaborateurs sans interférer avec les données et applications personnelles qu'ils contiennent.

4

Maintenir des stratégies homogènes sur tous les appareils, plateformes et types d'application que les collaborateurs utilisent, quelle que soit la complexité de l'environnement IT.

5

Prévenir proactivement les menaces, notamment grâce à la détection en temps réel et le dépannage des attaques de type « zero day ».

Et comme si ces exigences n'étaient pas déjà suffisamment ardues, leur résolution ne peut entraver l'expérience simple et intuitive au cœur de chaque initiative réussie de flexibilité de l'environnement de travail.

Par ailleurs, le coût d'une potentielle défaillance est élevé : infractions coûteuses, amendes réglementaires, endommagement durable de la réputation et des relations.

Avec un Digital Workspace, les équipes IT peuvent permettre la flexibilité de l'environnement de travail tout en préservant la sécurité des collaborateurs et de l'entreprise. Dans les sections suivantes, nous allons vous montrer comment Citrix Workspace peut apporter ces avantages à votre entreprise.

Simplifier et renforcer la sécurité avec une solution de Digital Workspace

La flexibilité de l'environnement de travail signifie bien plus que des smartphones, des modifications de planning et des technologies fragmentaires. Les entreprises qui réussissent mettent en place une approche holistique pour livrer un Digital Workspace complet conçu autour des besoins des utilisateurs et des équipes IT.

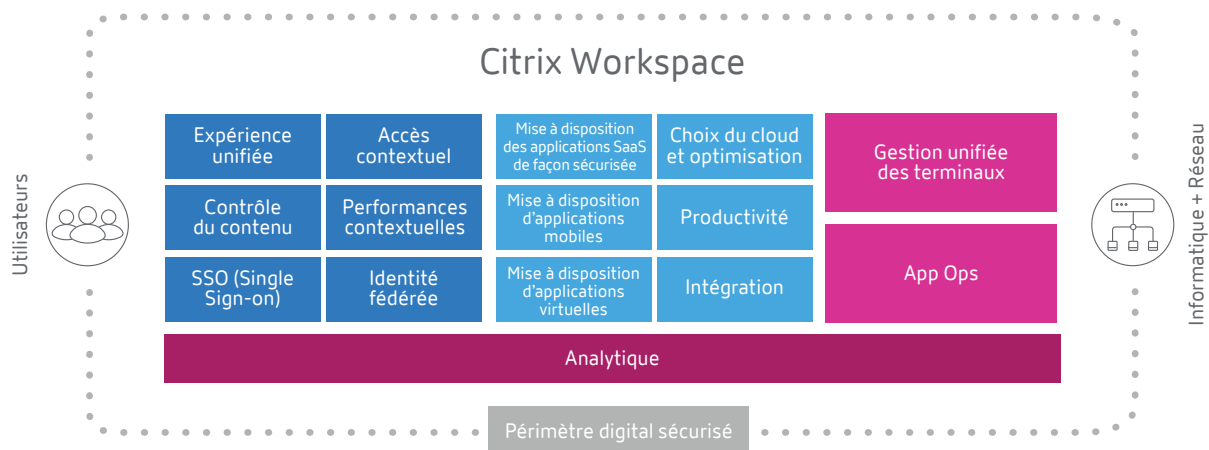
Citrix Workspace simplifie la sécurité pour les utilisateurs et les équipes IT tout en renforçant la protection sur tous les aspects de l'utilisation de l'environnement de travail, de l'accès à la mise à disposition en passant par le travail avec les applications et les données. Le SSO (Single Sign-On) et le contrôle unifié sont deux des nombreuses façons proposées par la solution pour vous aider à gérer le risque tout en améliorant l'utilisabilité.

Le SSO (Single Sign-On) pour tout, partout

Citrix Workspace permet d'accéder à toutes les ressources dont les collaborateurs et les utilisateurs tiers ont besoin (toutes leurs applications, données et réseaux), avec les mêmes identifiants sur tous les appareils qu'ils utilisent. La solution supprime les frictions résultant d'une expérience utilisateur incohérente et non-intégrée et permet aux utilisateurs de se mettre au travail rapidement, dans tous les cas de figure, sans devoir jongler avec les mots de passe ni se préoccuper des détails techniques.

Un point de contrôle unique pour tout, partout

Pour les équipes IT, cette approche unifiée fournit un point de contrôle unique sur tout type d'application, mobile, virtuelle, SaaS et web, qu'elle soit fournie depuis un datacenter d'entreprise ou le cloud. Les administrateurs peuvent appliquer des stratégies d'accès homogènes basées sur le contexte pour tous les scénarios et authentifier et suivre les accès utilisateur pour toutes les ressources qu'ils utilisent, en simplifiant tout, notamment la gestion des droits relatifs à l'information (IRM), la prévention contre les pertes de données (DLP), la sécurité, la gouvernance et les audits.



Protéger vos utilisateurs, appareils, données et réseaux

Les technologies de sécurité complémentaires Citrix fournissent un périmètre de sécurité autour de l'environnement de travail.

Sécurité des applications et du réseau

Lorsque des utilisateurs travaillent dans le cloud, il est essentiel de protéger les serveurs d'applications et les sources de données des menaces internes et externes. Citrix ADC comprend un pare-feu d'application web intégré, complété par une protection DDoS au niveau de la couche de mise à disposition d'applications, pour se défendre contre les attaques connues et inconnues, les menaces de type « zero day » et autres activités malveillantes.

Une expérience améliorée pour les utilisateurs, avec le contrôle requis par les équipes IT

Citrix Access Control aide les équipes IT à atteindre l'équilibre idéal entre l'expérience utilisateur et la limitation des risques. En plus de permettre un accès sécurisé mais simple grâce au SSO (Single Sign-On), les équipes IT peuvent appliquer des restrictions granulaires aux actions couper, copier, coller et télécharger pour les applications SaaS et web afin de conserver les données sous le contrôle complet des équipes IT, à chaque utilisation. L'application d'image en filigrane fournit une couche de protection supplémentaire pour les données consultées depuis le cloud. Les liens web douteux présents dans les emails, les documents, les systèmes CRM et autres contenus peuvent être redirigés vers un navigateur sécurisé et isolé pour prévenir les infractions réseau.

Automatisation de la sécurité alimentée par l'analytique

Le risque n'est jamais statique ni monolithique, pas plus que ne l'est la sécurité intégrée à Citrix Workspace. Intégré dans l'ensemble de la gamme Citrix, Citrix Analytics utilise le Machine learning pour analyser en temps réel le comportement des utilisateurs et signaler les comportements inhabituels ou suspects. Lorsque des anomalies sont détectées, la solution agit de manière autonome pour prévenir des actes malveillants avant que ceux-ci ne mettent en danger l'entreprise et son environnement.

En relevant les défis de sécurité associés à la flexibilité de l'environnement de travail, Citrix Workspace permet aux équipes IT de donner aux collaborateurs ce qu'ils veulent sans augmenter les risques. Mais les équipes IT sont largement récompensées elles-aussi, avec notamment l'adoption plus rapide des nouvelles technologies, la simplification de la gestion des terminaux et une valeur accrue pour les données et applications d'entreprise.

Adopter plus rapidement de nouvelles technologies

L'adoption est un critère décisif pour chaque initiative IT. Certains parlent de « Great IT Choke » en faisant allusion aux pertes de productivité moyennes de 17 % provoquées par un blocage de l'utilisation. Pour obtenir la pleine valeur des nouveaux investissements IT et faire fonctionner les innovations les plus récentes au service de l'entreprise, vous devez les déployer rapidement et vous assurer que les utilisateurs peuvent les utiliser facilement et efficacement.

Avec un Digital Workspace managé et mis à disposition de façon centralisée, les équipes IT peuvent mettre en œuvre de nouveaux logiciels ou mises à jour logicielles en beaucoup moins de temps qu'il n'en fallait auparavant, de la mise en place d'applications de productivité jusqu'aux migrations complètes de système d'exploitation, que les appareils soient managés ou non, quel que soit l'endroit où se trouvent les applications. Les utilisateurs peuvent fournir leur propre logiciel aussi facilement qu'ils téléchargeraient une application, et le faire fonctionner plus rapidement et plus facilement pour générer de la valeur pour votre entreprise.

Pour les équipes IT, les déploiements plus simples et plus rapides avec Citrix Workspace permettent de réduire les coûts et d'augmenter la productivité. D'un point de vue commercial, un retour sur investissement rapide peut se traduire en une différenciation et un avantage concurrentiel réels. C'est le genre de paramètres qui augmentent l'impact stratégique et le profil des équipes IT dans l'entreprise, aussi bien auprès du conseil d'administration que des collaborateurs.



Une gestion simplifiée des terminaux

L'explosion de la mobilité a laissé de nombreuses entreprises IT avec une approche fragmentée de la gestion des terminaux, avec les PC et ordinateurs portables dans un silo, les appareils mobiles dans un autre. Cette duplication signifie des coûts plus importants, plus de travail et plus d'incohérences et de lacunes potentielles dans l'application des stratégies entre différents types d'appareils.

Citrix Workspace permet une gestion unifiée des terminaux (UEM) grâce à une vue unifiée permettant d'intégrer, de configurer et de superviser chaque d'appareil que les utilisateurs utilisent. Les équipes IT peuvent fournir et configurer plus facilement des terminaux, améliorer la sécurité et la conformité et fournir aux collaborateurs un accès convivial aux applications et aux données sur n'importe quel appareil, en utilisant les mêmes outils, la même équipe et la même formation.



Une valeur accrue pour les applications et les données

Pour obtenir le meilleur retour possible sur les investissements IT, vos utilisateurs doivent faire le meilleur usage possible des ressources que vous avez mis à leur disposition. Un Digital Workspace aide les utilisateurs à devenir plus productifs avec les applications et les contenus.

Mieux exploiter vos applications

Les utilisateurs ne pensent pas en termes de plateforme, qu'elle soit SaaS, mobile, native ou virtuelle. De leur point de vue, Microsoft Office est un ensemble d'outils et peu importe l'endroit où il se trouve ou la manière dont ils y accèdent. Une expérience incohérente sur les différents appareils peut interrompre le flux de travail et rendre difficile de maintenir une productivité optimale.

Avec Citrix Workspace, les utilisateurs disposent d'une expérience homogène et unifiée sur l'ensemble de leurs appareils. Côté back-end, les équipes IT bénéficient d'une expérience administrateur unifiée pour le provisioning, la configuration ainsi que la gestion et la supervision de la performance pour chaque application. Une analytique unifiée vous permet de suivre l'utilisation de l'application par les utilisateurs et les groupes sur l'ensemble des plateformes.

Pour les utilisateurs comme pour les équipes IT, moins de friction est synonyme de plus de productivité et un meilleur retour.

Mieux exploiter vos fichiers et données

Les données d'entreprise sont peut-être l'un des actifs les plus précieux de votre entreprise, pour autant que les utilisateurs en fassent bon usage. Cela signifie trouver rapidement et facilement ce dont ils ont besoin, sans devoir suivre à la trace l'emplacement dans lequel chaque fichier est stocké (dans quel terminal, lecteur réseau ou service tel que SharePoint ou OneDrive).

Citrix Workspace permet aux utilisateurs de s'authentifier une seule fois pour accéder à toutes les sources de données cloud et sur site qu'ils utilisent, toutes mappées dans un unique écran, afin qu'ils retrouvent facilement les fichiers dont ils ont besoin. En partageant des liens vers des contenus stockés au lieu des fichiers eux-mêmes, les collaborateurs peuvent éviter la frustration de réseaux publics de faible qualité et les coûts élevés des plans de données mobiles. Côté back-end, les équipes IT peuvent fournir un répertoire de contenus sans le temps ni les coûts engendrés par une migration ; les fichiers peuvent rester où ils sont. Des options de stockage flexibles simplifient la conformité en vous laissant conserver vos données sensibles sur site. Une approche unifiée de sécurisation des accès vous aide à garder le contrôle, quels que soient la manière dont le contenu est utilisé ou l'endroit où il se trouve.



Pour découvrir comment Citrix Workspace impulse la flexibilité de l'environnement de travail et le succès de l'entreprise et des équipes IT, consultez

citrix.fr/products/citrix-workspace/

Source :

1. « Building the Digital Workplace », Oxford Economics, 2017

