



Citrix Virtual Apps and Desktops – Nutzerleitfaden

Nutzerleitfaden

Herzlich willkommen bei einer einfachen, sicheren Art, sich an jedem Ort und über jedes Endgerät zu verbinden.



Inhalt

Willkommen	3
Bevor Sie beginnen	3
Citrix Workspace App (Vollversion) installieren	3
Starten von Anwendungen und Desktops	6
Dateien auf gemeinsam genutzten und Netzwerklaufwerken speichern	6
Light Version der Citrix Workspace App verwenden	7

Willkommen

In diesem Leitfaden zeigen wir Ihnen, wie Sie die Citrix Workspace App nutzen, um sich mit Ihren Anwendungen und Desktops zu verbinden—ohne die Qualität oder Geschwindigkeit negativ zu beeinträchtigen. Nun spielt es keine Rolle mehr, ob Sie im Büro, unterwegs oder von zu Hause aus arbeiten—Sie können zu jeder Zeit und mit jedem Endgerät Ihre Arbeit erledigen.

Bevor Sie beginnen

Besorgen Sie sich Ihre Anmeldedaten

Fragen Sie Ihren Systemadministrator nach Ihrem Benutzernamen und Passwort.

Beispiel:

Benutzername: [LindaHam]

Passwort: [Terminator2]

Die Adresse Ihres Workspace für Citrix Virtual Apps and Desktops und Ihre Citrix Workspace App lautet: [https://companyX.cloud.com]



Nun sind Sie bereit, über die Citrix Workspace App auf Ihre Anwendungen und Desktops zuzugreifen.

Citrix Workspace App (Vollversion) installieren

1. Navigieren Sie in Ihrem Webbrowser zur folgenden Seite: <https://www.citrix.com/downloads/workspace-app/windows/workspace-app-for-windows-latest.html>.
2. Klicken Sie auf **Citrix Workspace App für Windows herunterladen**.

Citrix Workspace app 2009 for Windows

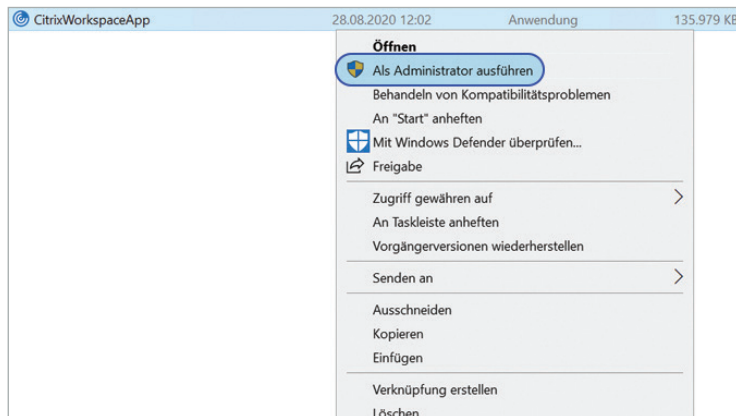
Release Date: Sep 15, 2020

Compatible with
Windows 10, 8.1, Thin PC as well as Windows Server 2019, 2016, 2012, and 2012R2.

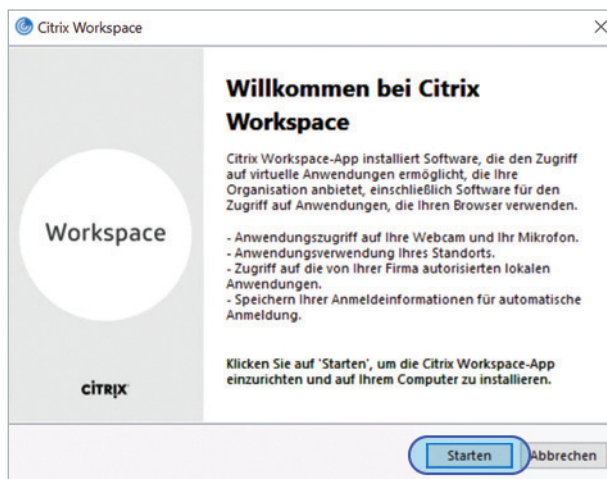
[Download Citrix Workspace app for Windows](#)
(132 MB - .exe)

Version: 20.9.0.3 (2009)

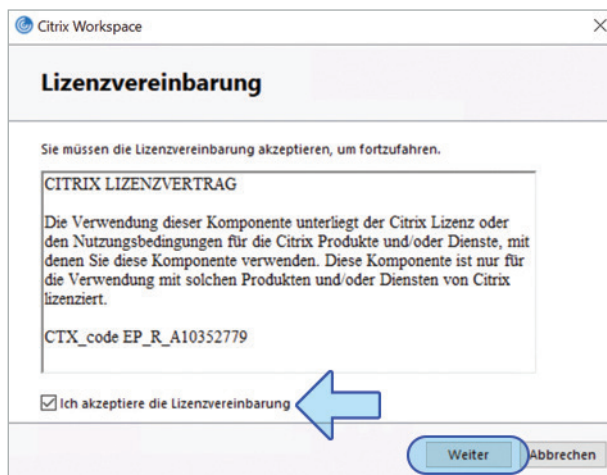
3. Klicken Sie mit der rechten Maustaste auf **CitrixWorkspaceApp.exe** und wählen Sie **Als Administrator ausführen**.



4. Klicken Sie im Fenster **Willkommen bei Citrix Workspace** auf **Starten**.



5. Aktivieren Sie auf dem Bildschirm **Lizenzvereinbarung** das Kontrollkästchen neben **Ich akzeptiere die Lizenzvereinbarung** und klicken Sie auf **Installieren**.



6. Klicken Sie im Fenster **Installation erfolgreich** auf **Konto hinzufügen**.



7. Geben Sie im Fenster **Konto hinzufügen** Ihre Workspace-URL ein und klicken Sie auf **Hinzufügen**.



8. Geben Sie auf dem Bildschirm **Anmeldung** Benutzername und Passwort ein und klicken Sie auf **Anmelden**.



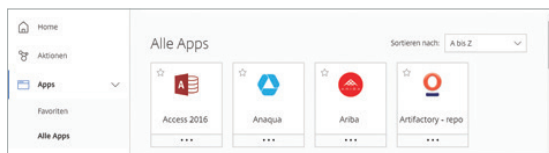
Starten von Anwendungen und Desktops

Geben Sie Ihre Anmeldedaten ein, um sich anzumelden.

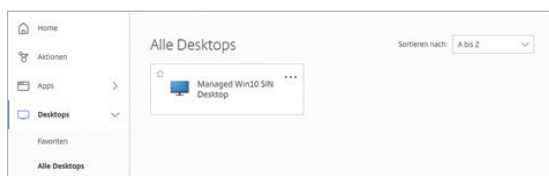


The image shows the Citrix Workspace login interface. At the top is the Citrix logo and the text "Citrix Workspace". Below this are two input fields: "Benutzername" (Username) with the placeholder text "domain\user oder user@domain.com" and "Kennwort" (Password) with the placeholder text "Kennwort eingeben". At the bottom is a blue button labeled "Anmelden" (Log in).

Registerkarte Apps: Hier können Sie auf alle Anwendungen zugreifen, die Ihr Administrator installiert hat. Wenn Sie auf den Pfeil klicken, wird die Beschreibung der Anwendung angezeigt. Um eine Anwendung zu starten, klicken Sie auf das Symbol.

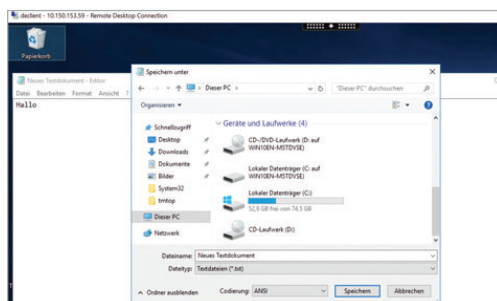


Registerkarte Desktop: Hier können Sie auf alle virtuellen Desktops zugreifen, die Ihr Administrator für Sie konfiguriert hat. Wenn Sie auf den Pfeil klicken, wird die Beschreibung des Desktops angezeigt. Um eine Anwendung zu starten, klicken Sie auf das Symbol.



Dateien auf gemeinsam genutzten und Netzwerklaufwerken speichern

Um eine Datei zu speichern, an der Sie gerade in einer laufenden Anwendung bzw. in einem Desktop arbeiten, gehen Sie ins Menü **Datei** und klicken Sie auf **Speichern** oder **Speichern unte**. Wählen Sie dann **Dieser PC** und anschließend den Ordner, in dem Sie Ihre Datei speichern möchten.

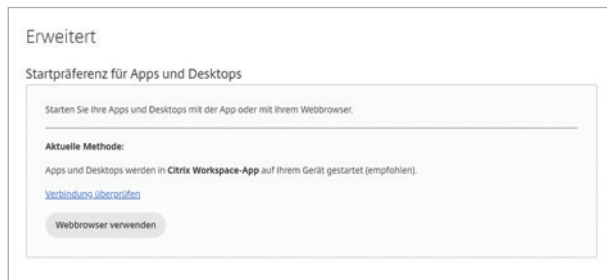


Light Version der Citrix Workspace App verwenden

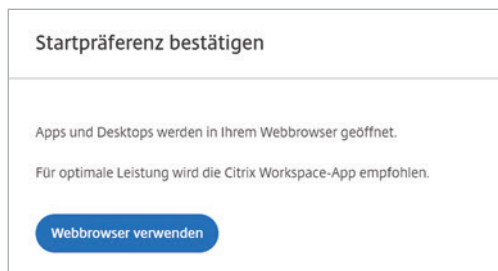
Sie können die Light Version der Citrix Workspace App verwenden, wenn Sie gerade nicht an Ihrem Arbeits-PC sind oder die Citrix Workspace App Software nicht auf Ihren Computer bzw. Ihr Endgerät heruntergeladen möchten. Die Light Version öffnet die Anwendungen in Ihrem Browser.

Um die Light Version zu nutzen:

1. Gehen Sie auf <https://companyX.cloud.com> [geben Sie die URL Ihres Unternehmens hier ein].
2. Unter Kontoeinstellungen > Starteinstellungen für Anwendungen und Desktops klicken Sie auf **Webbrowser verwenden**.



3. Klicken Sie auf **Webbrowser verwenden**.



Enterprise Sales

North America | 800-424-8749

Worldwide | +1 408-790-8000

Standorte

Unternehmenszentrale | 851 Cypress Creek Road, Fort Lauderdale, FL 33309, USA

Silicon Valley | 4988 Great America Parkway, Santa Clara, CA 95054, USA

©2020 Citrix Systems, Inc. Alle Rechte vorbehalten. Citrix, das Citrix-Logo und andere hierin aufgeführten Marken sind Eigentum von Citrix Systems, Inc. und/oder einer ihrer Tochterunternehmen und sind möglicherweise beim Patent- und Markenamt der Vereinigten Staaten und in anderen Ländern eingetragen. Alle anderen Marken sind Eigentum der jeweiligen Inhaber.