



CITRIX[®]



O momento da verdade do espaço de trabalho digital

O Citrix Workspace™ é uma escolha melhor
do que o VMware Workspace ONE



Dê uma olhada nas dezenas de formas que o Citrix Workspace supera o VMware Workspace ONE.

Os trabalhadores de hoje esperam a mesma flexibilidade e liberdade em suas vidas profissionais que as tecnologias móveis e na nuvem trouxeram para as suas vidas pessoais.

Em suma, essa é provavelmente a principal razão pela qual você está procurando implementar uma solução de espaço de trabalho digital. Os espaços de trabalho digitais tornam o trabalho possível, independente de onde seus funcionários estejam localizados ou de quais dispositivos ou aplicativos eles usem.

Se fosse simples, o VMware Workspace ONE poderia lidar com isso.

O fato de implementar espaços de trabalho digitais tem ramificações que se espalham por toda a organização. A solução da sua escolha pode realmente dar aos funcionários as experiências perfeitas que eles esperam? Dá as opções e a flexibilidade que você precisa para concluir com confiança e sem interrupções o seu caminho para a transformação digital? Você pode ter certeza de que os espaços de trabalho e os segredos em seu datacenter permanecem seguros quando os funcionários podem usar aplicativos SaaS, visitar sites inseguros ou se envolver em comportamentos de risco?

Para lidar com tudo isso, apenas o Citrix Workspace funciona. Na verdade, existem 12 diferenças. Aqui, nós as explicamos em detalhes. Leia e pergunte-se a si mesmo **qual é a melhor escolha para sua organização.**



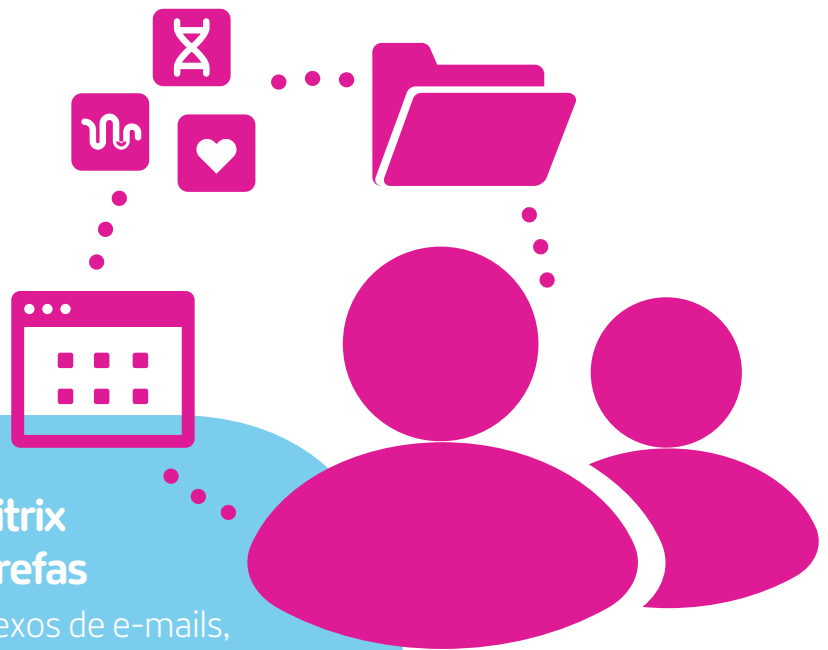
Experiência e produtividade dos usuários

Os funcionários esperam ter experiências perfeitas ao usar os dispositivos e aplicativos com os quais estão familiarizados. E eles esperam que sua tecnologia funcione, independente das condições da rede.

Eles podem não saber que estão em uma conexão com restrição de largura de banda, nem se importam. Eles só querem que as coisas funcionem.

Enquanto isso, você precisa oferecer essas ótimas experiências de usuário de uma maneira que ofereça suporte às necessidades da empresa e melhore a produtividade. Isso significa oferecer flexibilidade para que os funcionários acessem recursos corporativos e colaborem, enquanto você gerencia a infraestrutura de maneira ágil, permitindo escalabilidade rápida e econômica.

Maior produtividade do usuário



Comparado ao Workspace ONE, **o Citrix Workspace acelera e agiliza tarefas comuns**, inclusive a abertura de anexos de e-mails, o acesso a arquivos de diferentes repositórios, a abertura e o carregamento de aplicativos e a transição entre diferentes dispositivos.

Citrix Workspace

VMware Workspace ONE

1

Simplicidade e consistência da experiência

Aplicativos, arquivos e desktops de multiplataformas integram-se em um front-end unificado de usuários sensível ao contexto, acessível a partir de todos os dispositivos. Os usuários trocam de dispositivos livremente enquanto trabalham.

Sem suporte para aplicativos e arquivos do Linux, os usuários precisam usar várias ferramentas para acessar seus arquivos e fazer seu trabalho.

2

Desempenho em redes restritas

A tecnologia SD-WAN oferece o caminho ideal para aplicativos específicos nas redes disponíveis. O protocolo Citrix HDX™ preserva a experiência do usuário em condições precárias, mesmo para aplicativos como o Skype.

Os usuários veem sua produtividade impactada negativamente enquanto esperam que os arquivos sejam carregados ou que o conteúdo da tela seja renderizado totalmente, além de sofrer com a baixa qualidade de texto e imagem.

3

Integração com o Microsoft Office

Os usuários móveis podem abrir arquivos do Office anexados ao Citrix Secure Mail e cortar, copiar e colar em outros aplicativos móveis. A tecnologia de sincronização e compartilhamento de arquivos da Citrix integra-se ao Microsoft Teams.

Os usuários de dispositivos móveis precisam de várias etapas para abrir arquivos do Office anexados ao e-mail do VMware Boxer e copiar/colar conteúdo. O Content Locker da VMware, que faz sincronização e compartilhamento de arquivos, não se integra ao Microsoft Teams.

4

Sincronização de arquivos/colaboração de conteúdo

Os usuários colaboram de maneira simples e eficiente, independentemente do local, do dispositivo ou do compartilhamento de documentos com colegas de trabalho ou pessoas externas. Os usuários avançados criam fluxos de trabalho personalizados por meio de um assistente de arrastar e soltar.

A colaboração está limitada à sincronização de arquivos sem edição ao vivo. Nenhum suporte para fluxos de trabalho enfraquece a segurança e recursos de desenvolvimento são necessários para replicar formulários em papel.



Transformação e gerenciamento de nuvem

Quanto mais opções você tiver, mais confiança poderá ter para ser bem-sucedido na sua transformação para a nuvem.

Isso significa flexibilidade para adotar qualquer combinação de modelos de entrega de nuvem local, pública e privada. Você pode dar suporte a todos os dispositivos móveis preferidos pelos usuários, permitir que eles trabalhem em mais locais, oferecer mais locais para que eles armazenem e acessem seus arquivos de trabalho e possibilitar que eles colaborem perfeitamente com os colegas.

Mas as escolhas não podem depender do custo do controle. Você precisa ser capaz de gerenciar usuários, dispositivos, dados, cargas de trabalho e redes de maneira centralizada, para modernizar e maximizar seus investimentos existentes.

Flexibilidade superior da TI



Em comparação ao Workspace ONE, **o Citrix Workspace oferece mais opções de TI** e simplifica o gerenciamento, o que facilita a transição e a transformação digital sem interromper os negócios.

Citrix Workspace

VMware Workspace ONE

5

Gerenciamento unificado

Os espaços de trabalho digitais podem ser implementados em locais ou em nuvens públicas, privadas ou híbridas - tudo gerenciado por um único painel.

Todos os componentes do Workspace ONE têm um console de gerenciamento separado, diminuindo a eficiência e tornando a solução de problemas mais complexa.

6

Suporte à plataforma VDI

Uma infraestrutura de desktop virtual pode ser hospedada em qualquer hypervisor ou plataforma física; a escolha da plataforma mais econômica reduz o custo operacional.

A VMware dá suporte limitado às plataformas de virtualização, com recursos inconsistentes. A flexibilidade limitada impede que as empresas transformem os negócios de maneira rápida ou eficiente.

7

Suporte aos dispositivos/ Proteção dos aplicativos

Suporte para qualquer sistema operacional de dispositivo e escolha de contêinerização e as plataformas de gerenciamento de dispositivos móveis maximizam a flexibilidade para proteger aplicativos. Uma mVPN exclusiva e a integração sem ponte com o Microsoft EMS/Intune e Office 365 oferecem a melhor experiência com alta segurança.

As preocupações com a segurança limitam as opções dos usuários finais em relação a dispositivos e aplicativos. A falta de uma mVPN e nenhuma integração sem ponte com o Intune MAM significam um risco maior para as organizações com usuários móveis do Office 365.

8

Acesso aos arquivos dos usuários

A colaboração exclusiva de conteúdo permite que os usuários armazenem e acessem seus arquivos armazenados atrás do firewall ou em nuvens públicas/privadas como a Microsoft SharePoint ou OneDrive. A colaboração permite que os usuários compartilhem, editem e sincronizem arquivos.

Menos conectores para diferentes tipos de armazenamento de arquivos limitam a flexibilidade do usuário e podem induzi-los a contornar as políticas de segurança. Os usuários não conseguem colaborar.



Segurança e conformidade

Suas equipes de segurança precisam proteger ativos de dados corporativos enquanto os dispositivos se conectam em qualquer lugar, inclusive em redes públicas.

As preocupações com a segurança são parcialmente abordadas pelo uso de desktops virtuais, que mantêm os aplicativos e dados no data center. Mas apenas parcialmente. Os funcionários ainda precisam acessar aplicativos SaaS, podem visitar sites inseguros e o modelo de segurança deve levar em conta comportamentos arriscados, como copiar arquivos confidenciais em unidades removíveis ou abrir e-mails de phishing. Isso pode expor sua empresa a potenciais violações de dados ou outros riscos de conformidade.

A antiga abordagem de proteger o perímetro de um lugar à necessidade de garantir a segurança de ponta a ponta - em qualquer lugar do mundo, se necessário. Isso significa proteger aplicativos e dados e controlar o acesso dos usuários enquanto suporta um número crescente de dispositivos e serviços.

Mais controles de segurança

Comparado ao Workspace ONE, **o Citrix Workspace implementa mais controles de segurança** para ameaças comuns, inclusive malware, negação de serviço, ataques de phishing e erros dos usuários.



Citrix Workspace

VMware Workspace ONE

9

Segurança de ponta a ponta

A estrutura do perímetro digital seguro da Citrix possibilita segurança abrangente e integrada do espaço de trabalho. Isso inclui segurança da rede e gerenciamento de identidade/controle de acesso com autenticação single sign-on e de vários fatores para proteger os pontos de extremidade e os dados no datacenter.

Nenhuma segurança de rede integrada ou controles fortes - em particular, navegação segura ou controles de acesso seguro - estão disponíveis para proteger aplicativos SaaS.

10

Segurança de aplicativos na nuvem

As equipes de segurança podem bloquear o acesso a aplicativos SaaS não sancionados e à internet e proteger dados confidenciais de ações como copiar/colar ou baixar. Um navegador protegido protege contra malware, perda de dados, e comportamento dos usuários finais e, ao mesmo tempo, o filtro da web controla o acesso aos websites.

A segurança limitada de aplicativos em nuvem significa que as organizações conscientes da segurança precisam adotar soluções de terceiros, o que aumenta o custo e a complexidade. Sem restrições de copiar/colar ou de marca d'água, os dados sensíveis podem ser retirados dos aplicativos SaaS.

11

Análises do comportamento dos usuários

O Citrix Analytics agrega de forma única e correlaciona a interação dos usuários com aplicativos, dispositivos, redes e dados para identificar e gerenciar proativamente as ameaças internas e externas.

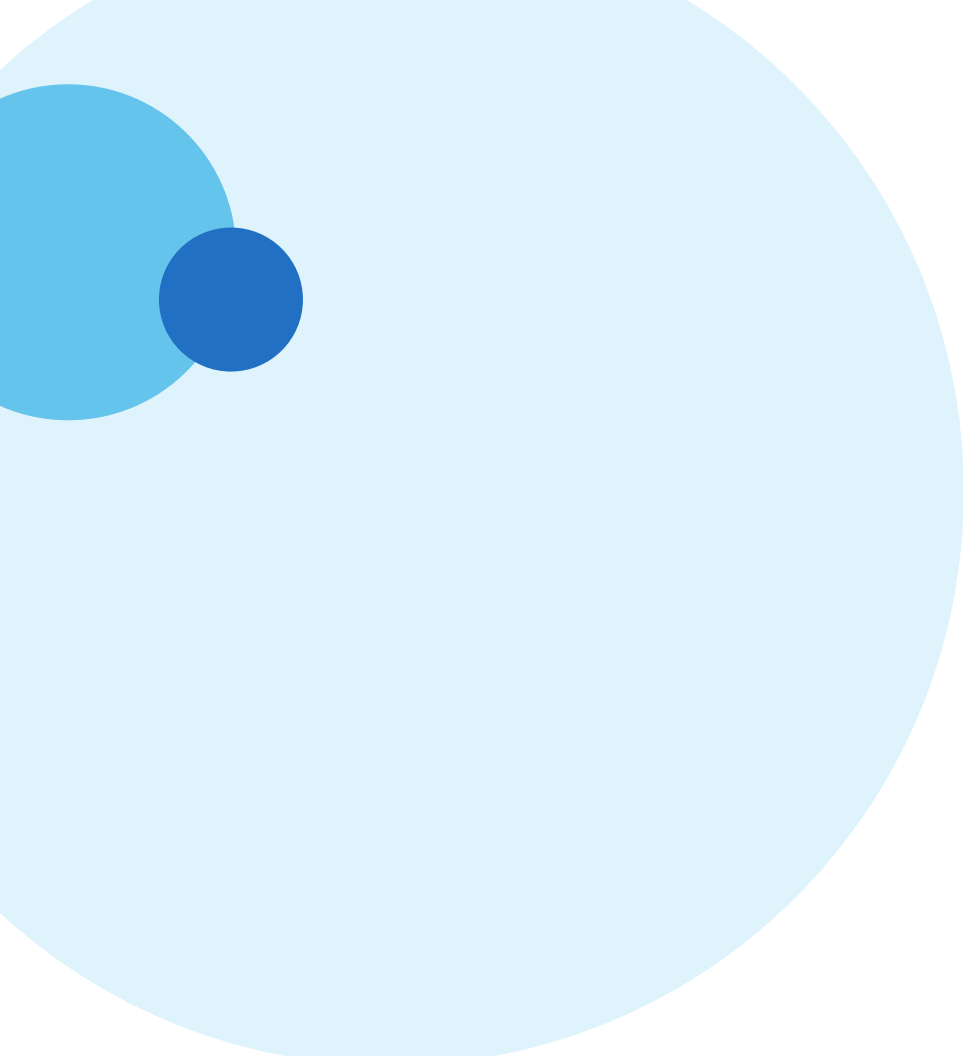
As análises limitadas se concentram principalmente na segurança dos dispositivos inscritos no AirWatch e em aplicativos móveis autodesenvolvidos.

12

Modelo de segurança

O suporte para um modelo de segurança baseado em risco usando a classificação dinâmica equilibra as necessidades dos usuários de ter acesso rápido aos dados em contrapartida à necessidade da TI de proteger e governar o ambiente.

Em vez de aprendizado de máquina e classificação, os administradores precisam definir limites estáticos, que são inflexíveis e propensos a erros.



A Citrix está reimaginando o futuro do trabalho, liberando criatividade, produtividade e inovação para tornar o extraordinário possível.

Da assistência médica aos serviços financeiros e ao chão de fábrica, as pessoas têm inteligência em tempo real e estão conectadas de maneira a permitir que trabalhem de maneira mais rápida e inteligente, proporcionando melhores resultados tanto para a empresa quanto para os clientes.



Para saber mais, visite
<http://citrix.com/workspace>.