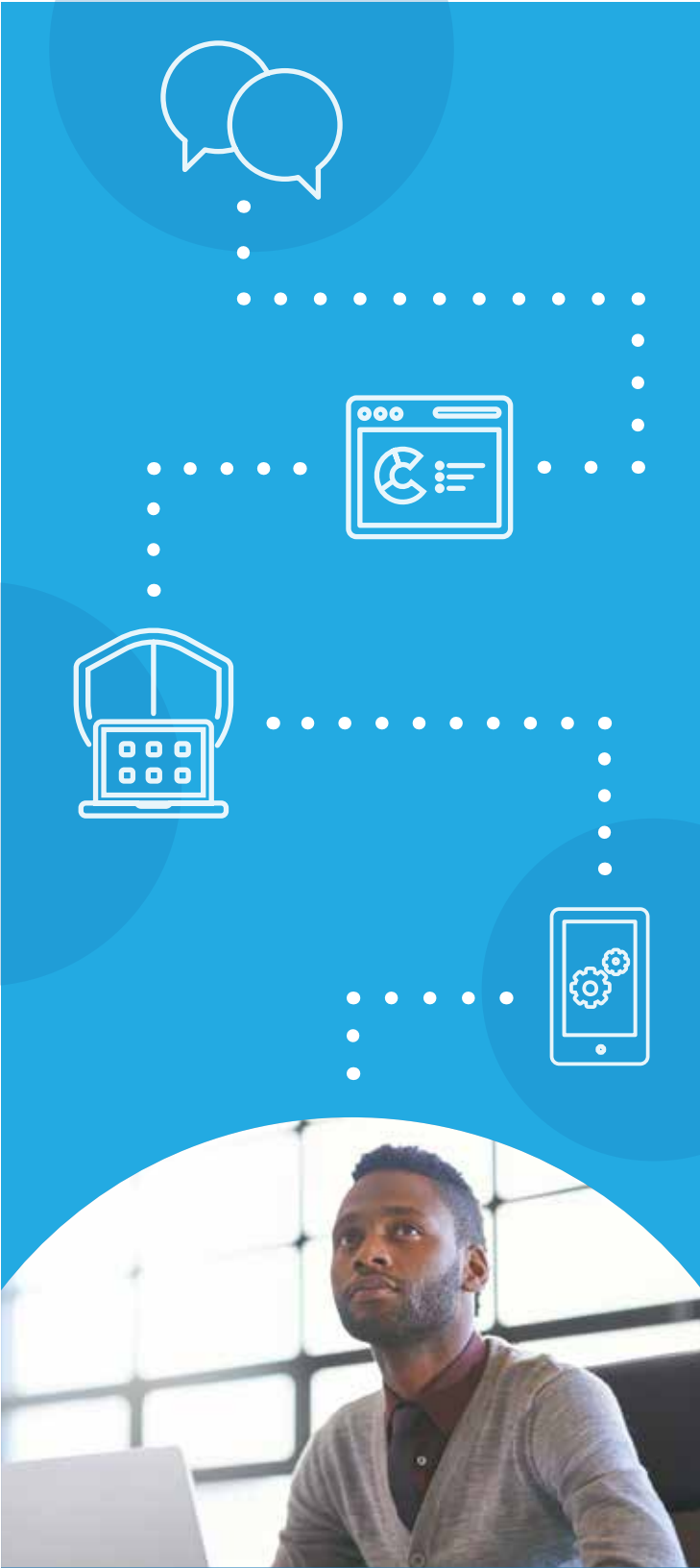




Promuovere il successo dell'azienda e del reparto IT grazie alla flessibilità del workplace

Soddisfare le aspettative dei dipendenti, accelerare l'innovazione e migliorare la produttività, senza aumentare i rischi





Indice

Introduzione	3
Fornire ai dipendenti ciò di cui hanno bisogno	4
Un workplace flessibile genera vantaggi per le aziende	5
Assicurare un ambiente di lavoro flessibile	6
Semplificare e rafforzare la sicurezza grazie a una soluzione di workspace digitale	7
Proteggere gli utenti, i dispositivi, i dati e le reti	8
Un'adozione più rapida delle nuove tecnologie	9
Un endpoint management più semplice	10
Più valore per le applicazioni e i dati	11

Introduzione

Per le organizzazioni IT di oggi, soddisfare le esigenze, le preferenze e le aspettative in continuo cambiamento della forza lavoro è un impegno costante. Per attrarre i talenti più richiesti, dovete offrire alle persone l'esperienza lavorativa che desiderano, ossia un'esperienza mobile, flessibile e completamente intuitiva. Spesso si trascura il valore reale della flessibilità del workplace e i suoi vantaggi per il business.

Vari studi hanno dimostrato che l'uso di un workspace digitale moderno può migliorare le prestazioni di un'organizzazione dal punto di vista finanziario. Naturalmente, ogni volta che si parla di flessibilità del workplace si finisce inevitabilmente per affrontare il tema della sicurezza. Infatti, quando l'ambiente digitale diventa più aperto e diversificato, controllare l'accesso degli utenti, proteggere i dati aziendali e garantire la conformità può diventare più difficile. Ma anche in tal caso, la stessa tecnologia di workspace digitale che consente di ottenere la flessibilità richiesta dai lavoratori, può al contempo semplificare e rafforzare la sicurezza. Pertanto, il reparto IT può offrire i vantaggi della flessibilità del workplace senza aumentare i rischi.

Grazie alle strategie e alle tecnologie del workplace digitale, il reparto IT può fare un'enorme differenza sia per i dipendenti, sia per la dirigenza.



Fornire ai dipendenti ciò di cui hanno bisogno

Attualmente, ogni leader IT sa esattamente cosa desiderano i dipendenti dal proprio workplace. La mobility e la flessibilità per lavorare nel luogo che meglio si adatta alle loro esigenze, utilizzando qualsiasi dispositivo. Un facile accesso a tutte le applicazioni e ai dati per svolgere il proprio lavoro, con un'esperienza paragonabile ai più recenti servizi digitali di livello consumer. Strumenti sofisticati, ma semplici da utilizzare, progettati per aiutarli a lavorare, collaborare e generare valore per l'azienda al massimo delle loro possibilità.

Una migliore efficacia

È stato osservato che i dipendenti che sono adeguatamente attrezzati per il lavoro digitale risolvono i problemi in modo più creativo, forniscono un servizio clienti migliore e collaborano in modo più efficace.¹

Un migliore equilibrio tra lavoro e vita privata

In un contesto dove le aziende chiedono di più ai propri dipendenti, la flessibilità del workplace offre la libertà di rispettare gli obblighi lavorativi, andando incontro alle esigenze e agli impegni personali. Un'esperienza di lavoro più efficiente, spesso abbinata a una riduzione degli spostamenti verso l'ufficio o dei viaggi di lavoro, consente di dedicare più tempo alla famiglia, agli amici e al tempo libero. Non sorprende che questi dipendenti risultino meno esposti al rischio di stress eccessivo da lavoro.

L'IT incentrato sulle persone

Un'iniziativa di workspace digitale che sia veramente efficace, richiede non solo nuovi strumenti, ma anche un cambiamento culturale. Le organizzazioni leader ideano la propria strategia basandosi sulla creazione di un'esperienza di livello superiore per i dipendenti, e conseguentemente indirizzano i propri investimenti. Con il consolidarsi di questa cultura, i dipendenti possono confidare nel fatto che ogni aspetto, dalle tecnologie che vengono loro fornite, alla progettazione dell'ambiente fisico dell'ufficio, fino alle policy che guidano il loro lavoro, è concepito in base alle loro esigenze e nel migliore interesse dell'azienda.

Un workplace flessibile genera vantaggi per le aziende

È chiaro: un dipendente che può scegliere il modo migliore per portare a termine il proprio lavoro otterrà migliori risultati per l'azienda, rispetto a un dipendente frustrato. Una ricerca condotta da Oxford Economics supporta questa teoria, rivelando che “le persone che godono di libertà di scelta sul posto di lavoro sono più felici e, se possono scegliere in quale ambiente lavorare in base alle esigenze di un determinato momento, sono anche più produttive”. Infatti, nel valutare le organizzazioni dotate delle più forti capacità in termini di mobility e lavoro digitale, Oxford Economics ha scoperto che questi “leader del workspace digitale” osservano un miglioramento delle prestazioni in molti ambiti, dalla produttività dei dipendenti alla redditività.¹

Una forza lavoro migliore, più produttiva e a un costo inferiore

In un periodo in cui la maggior parte delle organizzazioni si trovano ad affrontare una carenza di talenti, uno dei vantaggi più immediati ed evidenti della flessibilità del workplace è il suo impatto sulle assunzioni. Offrendo un'esperienza moderna sotto ogni aspetto, progettata attorno alle esigenze dei dipendenti, le aziende possono attrarre e mantenere i migliori talenti. I vantaggi che ne derivano sono molti, ad esempio:

- Si riducono i costi per il recruiting e l'assunzione
- Si evitano ritardi nella produttività derivanti dalle attività di onboarding
- Si mantengono i dipendenti esperti e le loro competenze all'interno dell'azienda
- Si realizza una cultura aziendale più solida e coerente

È un'offerta irresistibile. La flessibilità del workplace può essere una vera vittoria sia per i dipendenti, sia per l'azienda. Ma c'è un rovescio della medaglia. Offrendo alle persone più libertà di scegliere come, dove e quando lavorare, le aziende possono anche aprire nuove falle nel loro profilo di sicurezza a causa di un uso maggiore di dispositivi mobile e personali e di reti pubbliche, nonché di un ambiente digitale più complesso che è più difficile da gestire e proteggere da parte del reparto IT.

La tecnologia giusta fa la differenza. Le organizzazioni leader stanno scoprendo che un workspace digitale ben progettato può rispondere alle problematiche per la sicurezza associate alla flessibilità del workplace. E non è tutto: infatti questa soluzione può anche aprire le porte a una vasta gamma di vantaggi ausiliari per l'azienda, come la diffusione più rapida delle nuove tecnologie, la gestione semplificata degli endpoint e un utilizzo più efficace delle applicazioni e dei contenuti.

“Le persone che godono di libertà di scelta sul posto di lavoro sono più felici e, se possono scegliere in quale ambiente lavorare in base alle esigenze di un determinato momento, sono anche più produttive”.

– Oxford Economics¹

Assicurare un ambiente di lavoro flessibile

Le preoccupazioni relative alla sicurezza sono la principale barriera al lavoro digitale. Molte organizzazioni hanno difficoltà a implementare metodi estremamente efficaci per proteggere i dati e le applicazioni aziendali, specialmente quando è possibile accedervi tramite dispositivi di proprietà dei dipendenti. I lavoratori di terze parti, come i collaboratori esterni, i lavoratori temporanei e i partner aziendali che non sono inclusi nella directory aziendale, si trovano ad affrontare difficoltà ancora più grandi. Per consentire l'adozione di un workplace flessibile, senza raggiungere livelli di rischio inaccettabili, il reparto IT deve essere in grado di:

1

Gestire e controllare l'accesso alle applicazioni e ai dati ovunque si trovino e a prescindere da come vengono utilizzati (su ogni dispositivo, su qualsiasi rete e in qualunque posizione)

2

Prevenire la compromissione o la perdita di informazioni aziendali quando dipendenti o lavoratori di terze parti lasciano l'organizzazione

3

Garantire la sicurezza sui dispositivi di proprietà dei dipendenti, senza interferire con le applicazioni e i dati personali

4

Mantenere policy ottimizzate su ogni tipo di dispositivo, piattaforma e applicazione utilizzati dalle persone, indipendentemente dalla progressiva complessità dell'ambiente IT

5

Prevenire le minacce in modo proattivo, incluso il rilevamento in tempo reale e la remediation degli attacchi zero-day

E se questi requisiti non fossero di per sé già abbastanza problematici, è necessario risolverli senza minare la semplicità e l'intuitività dell'esperienza, aspetti centrali di ogni iniziativa di flessibilità del workplace.

E il prezzo di un eventuale fallimento è elevato: dalle costose violazioni e sanzioni, ai danni di lungo termine alla reputazione e alle relazioni dell'azienda.

Grazie a un workspace digitale, il reparto IT può fornire la flessibilità del workplace mantenendo al sicuro sia i dipendenti che l'azienda. Nelle sezioni seguenti, mostreremo come Citrix Workspace può offrire questi vantaggi alla vostra organizzazione.

Semplificare e rafforzare la sicurezza grazie a una soluzione di workspace digitale

La flessibilità del workplace non consiste semplicemente nell'impiego degli smartphone, in frequenti cambiamenti di programma e nel ricorso a tecnologie frammentarie. Le organizzazioni di successo adottano un approccio olistico per fornire un workspace digitale completo, progettato in base alle esigenze non solo degli utenti, ma anche del reparto IT.

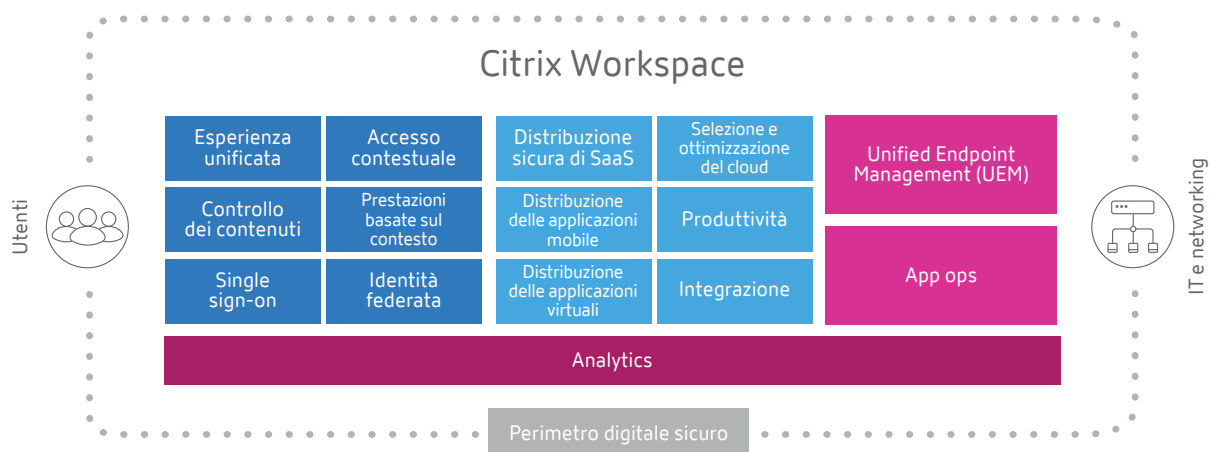
Citrix Workspace semplifica la sicurezza per gli utenti e il reparto IT, rafforzando al contempo la protezione sotto ogni aspetto dell'utilizzo del workspace, dall'accesso alla distribuzione, fino all'utilizzo di applicazioni e dati. Il single sign-on e il controllo unificato sono solo due dei molti modi in cui questa soluzione aiuta a gestire i rischi, migliorando al contempo l'usabilità.

Single sign-on sempre e ovunque

Citrix Workspace consente l'accesso a tutte le risorse essenziali per i dipendenti e i lavoratori di terze parti, ossia tutte le applicazioni, i dati e le reti, utilizzando le stesse credenziali su ogni dispositivo utilizzato. Questa soluzione elimina i conflitti derivanti da un'esperienza utente frammentaria e non integrata, consentendo alle persone di lavorare rapidamente e in qualsiasi condizione, senza doversi ricordare varie password o preoccuparsi dei dettagli tecnici.

Un unico punto di controllo sempre e ovunque

Questo approccio unificato garantisce al reparto IT un unico punto di controllo per ogni tipo di applicazione (mobile, virtuale, SaaS e web), a prescindere dalla sua distribuzione tramite cloud o datacenter aziendale. Gli amministratori possono applicare policy di accesso contestuali uniformi per ogni situazione e possono autenticare e tracciare l'accesso degli utenti a tutte le risorse che utilizzano. In questo modo, ogni aspetto viene semplificato: la gestione dei diritti sulle informazioni (information rights management, IRM), la prevenzione della perdita dei dati (data loss prevention, DLP), la sicurezza, la governance e la verifica.



Proteggere gli utenti, i dispositivi, i dati e le reti

Le tecnologie Citrix per la sicurezza sono complementari e garantiscono un perimetro di sicurezza attorno al workspace.

Sicurezza delle applicazioni e delle reti

Gli utenti lavorano sempre più nel cloud, pertanto è essenziale proteggere i server delle applicazioni e le fonti dei dati dalle minacce interne ed esterne. Citrix ADC include un WAF (web app firewall) integrato, coadiuvato dalla protezione DDoS a livello di distribuzione delle applicazioni, per una difesa efficace dagli attacchi noti e sconosciuti, dalle minacce zero-day e da altre attività dannose.

Un'esperienza migliore per gli utenti, con il controllo necessario al reparto IT

Citrix Access Control aiuta il reparto IT a raggiungere l'equilibrio ideale tra l'esperienza dell'utente e la riduzione dei rischi. Oltre a consentire un accesso semplice e sicuro tramite SSO (single sign-on), l'IT può applicare restrizioni granulari a varie funzioni (come taglia, copia, incolla e scarica) per le applicazioni web e SaaS, al fine di mantenere i dati sotto il pieno controllo del reparto IT ovunque vengano utilizzati. L'inserimento di watermark offre un ulteriore livello di protezione per i dati a cui si accede nel cloud. I collegamenti web sospetti presenti in e-mail, documenti, sistemi CRM e altri contenuti possono essere reindirizzati a un browser sicuro e trasmessi in modalità sandbox per prevenire violazioni della rete.

Automazione della sicurezza basata su Analytics

I rischi non sono mai statici o unitari, pertanto la sicurezza incorporata in Citrix Workspace non segue uno schema fisso. Citrix Analytics, una soluzione integrata nell'intero portafoglio Citrix, utilizza machine learning per analizzare il comportamento degli utenti in tempo reale e segnalare comportamenti insoliti o sospetti. Quando vengono rilevate anomalie, questa soluzione intraprende autonomamente un'azione per prevenire eventi dannosi prima che possano mettere a rischio l'organizzazione e il rispettivo ambiente.

Risolvendo i problemi di sicurezza associati alla flessibilità del workplace, Citrix Workspace consente al reparto IT di offrire ai dipendenti ciò che desiderano, senza aumentare i rischi. Ma ci sono anche molti vantaggi per l'IT stesso, tra cui l'adozione più rapida delle nuove tecnologie, una gestione più semplice degli endpoint e un miglior valore per le applicazioni e i dati aziendali.

Un'adozione più rapida delle nuove tecnologie

L'adozione è un fattore che può decidere del successo o del fallimento di un'iniziativa IT. Alcuni parlano di “grande collo di bottiglia dell'IT” riferendosi alla perdita media di produttività causata da uno stallo nell'utilizzo, pari al 17%. Per ottenere pieno valore dai nuovi investimenti IT e mettere al servizio dell'azienda le innovazioni più recenti, dovete implementarle rapidamente e assicurarvi che le persone possano utilizzarle facilmente ed efficacemente.

Grazie a un workspace digitale distribuito e gestito centralmente, l'IT può implementare nuovi software o distribuire aggiornamenti software in una frazione del tempo solitamente impiegato (dalle applicazioni di produttività alle migrazioni di sistemi operativi completi), indipendentemente dal fatto che i dispositivi siano gestiti o meno, e a prescindere da dove risiede l'applicazione. Le persone possono effettuare il provisioning del proprio software con la stessa facilità con cui scaricano un'applicazione, e adottarla in modo più semplice e rapido per generare valore per l'azienda.

Grazie a Citrix Workspace, il reparto IT può ridurre i costi e aumentare la produttività tramite implementazioni più rapide e più semplici. Dal punto di vista del business, un rapido time-to-value può tradursi in un reale vantaggio competitivo e in una vera differenziazione. È il tipo di effetto che eleva il profilo dell'IT e amplifica il suo impatto strategico su tutta l'organizzazione, dai dirigenti ai dipendenti in prima linea.



Un endpoint management più semplice

L'esplosione della mobility ha lasciato molte organizzazioni IT alle prese con un approccio frammentato alla gestione degli endpoint (PC e laptop in un silos, e dispositivi mobile in un altro). Questa scissione genera costi più elevati, richiede più lavoro e comporta più possibilità di incoerenze e lacune nell'applicazione delle policy sui vari tipi di dispositivi.

Citrix Workspace consente una gestione unificata degli endpoint (Unified Endpoint Management, UEM) tramite una singola console, per l'onboarding, la configurazione e il monitoraggio di ogni tipo di dispositivo utilizzato dalle persone. Il reparto IT può effettuare il provisioning e la configurazione degli endpoint in modo più semplice, migliorare la sicurezza e la conformità, nonché fornire un accesso a misura di dipendente alle applicazioni e ai dati su qualsiasi dispositivo (utilizzando i medesimi strumenti, team e training).



Più valore per le applicazioni e i dati

Per ottenere il massimo ritorno possibile sugli investimenti IT, è necessario che gli utenti traggano il massimo vantaggio dalle risorse fornite. Un workspace digitale aiuta le persone a diventare più produttive, sia con le applicazioni che con i contenuti.

Ottenere di più dalle applicazioni

I lavoratori non ragionano in termini di piattaforma: SaaS, mobile, nativa o virtuale. Dal loro punto di vista, Microsoft Office è un singolo insieme di strumenti, non importa come o dove accedervi. Un'esperienza frammentata su tutti i dispositivi può interrompere il flusso di lavoro e rendere difficile mantenere una produttività ottimale.

Grazie a Citrix Workspace, le persone ottengono un'esperienza ottimizzata e unificata su tutti i loro dispositivi. Nel back-end, il reparto IT ottiene un'esperienza di amministrazione unificata per il provisioning, la configurazione e il monitoraggio, e la gestione delle prestazioni per ogni applicazione. L'analytics unificata consente di tenere traccia dell'utilizzo delle applicazioni da parte degli utenti e dei gruppi su più piattaforme.

Una riduzione degli attriti significa più produttività sia per i lavoratori che per il reparto IT, e più valore per il vostro investimento.

Ottenere di più dai file e dai dati

I dati aziendali possono essere una delle risorse più preziose dell'organizzazione, a condizione che le persone possano farne un uso efficace. Ciò significa trovare ciò di cui hanno bisogno in modo rapido e semplice, senza dovere tenere traccia di dove ciascun file viene salvato, o su quale endpoint, unità di rete o servizio come SharePoint o OneDrive.

Citrix Workspace consente alle persone di effettuare il sign-on un'unica volta per accedere a tutte le fonti di dati che utilizzano in locale e sul cloud, raggruppate in un'unica schermata per trovare facilmente i file richiesti. Condividendo dei collegamenti ai contenuti archiviati invece che i contenuti stessi, i dipendenti non sono esposti alla scarsa qualità delle reti pubbliche e ai costi elevati del piano dati mobile. Sul back-end, il reparto IT può fornire un archivio di contenuti unificato senza i tempi e le spese relativi alla migrazione: i file possono rimanere dove sono. Le opzioni di storage flessibili semplificano la conformità consentendo di mantenere i dati sensibili in locale. Un approccio unificato per l'accesso sicuro vi aiuta a mantenere il controllo, indipendentemente da come o dove viene utilizzato il contenuto.



Per maggiori informazioni su come Citrix Workspace promuove la flessibilità del workspace e il successo dell'azienda e del reparto IT, visitate citrix.it/products/citrix-workspace/

Fonte:

1. "Building the Digital Workplace," Oxford Economics, 2017

