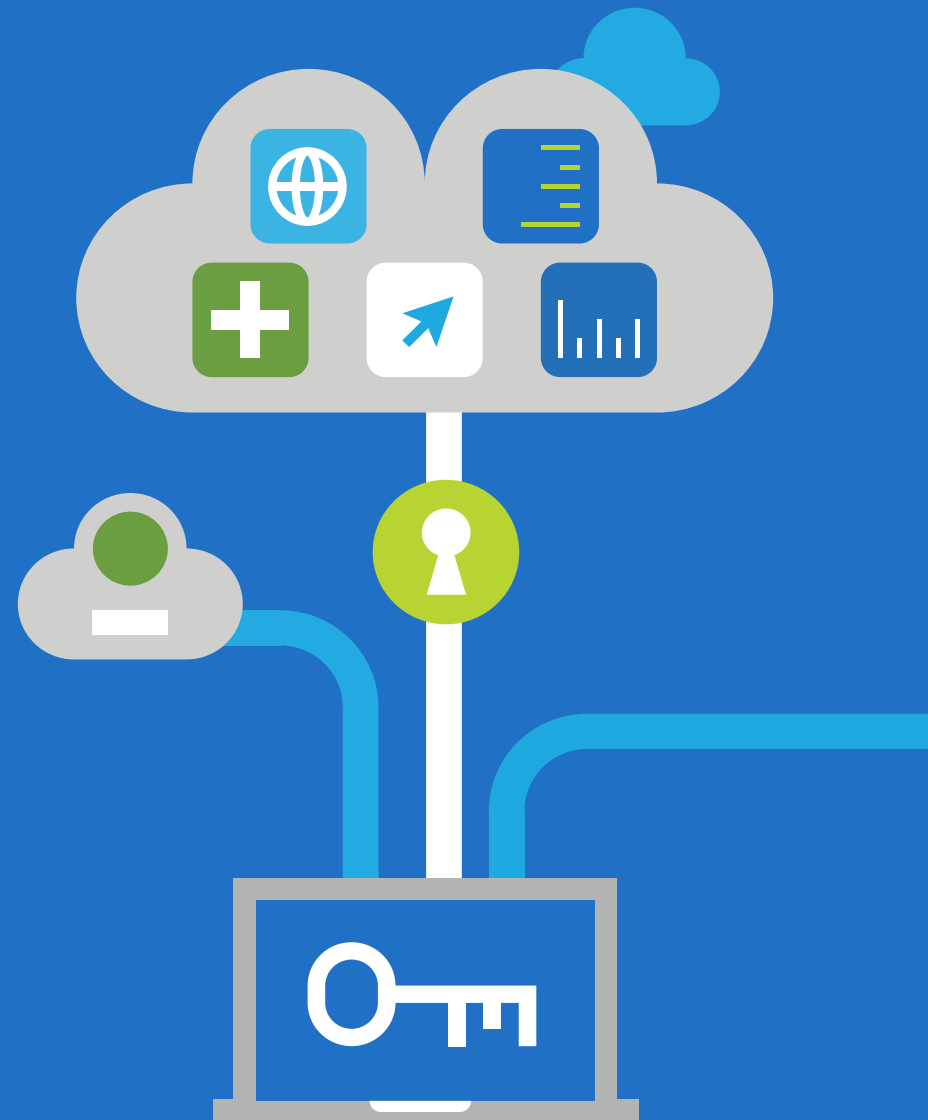




Conquistate il cloud

Citrix Workspace riduce la complessità del cloud per aumentare l'agilità dell'IT e dell'azienda



Indice

Introduzione	3
Fare di più con meno risorse	5
Gestione centralizzata e intelligente del workspace.....	5
Onboarding più veloce.....	6
Distribuzione più rapida di nuove applicazioni	6
Riduzione delle chiamate all’help desk.....	7
Approfondimento e ottimizzazione	7
Soluzioni scalabili ed efficienti	8
Conclusione.....	9

Preparare l'infrastruttura per il futuro del cloud

Intelligenza artificiale, analytics e computing ibrido/multi-cloud: le tecnologie emergenti stanno aiutando le organizzazioni a cogliere le nuove opportunità e a promuovere l'innovazione. Al contempo, le soluzioni cloud aumentano la complessità dell'infrastruttura, con esperienze utente scadenti e rischi per la sicurezza. Tale complessità impedisce alle organizzazioni IT di concentrarsi sulle iniziative aziendali strategiche che dovrebbero derivare dal cloud.

Citrix Workspace riduce la complessità del cloud, limita le minacce alla sicurezza, offre un'esperienza utente migliore e consente al reparto IT di gestire in modo efficiente la propria infrastruttura. In un mondo sempre più cloud-first, inoltre, può aiutarvi a semplificare la distribuzione e la gestione di applicazioni e dati.



|| 54%

delle organizzazioni utilizza una strategia multi-cloud. Fra le principali motivazioni vi sono una maggiore disponibilità e velocità, migliori opzioni cloud... flessibilità e disaster recovery.¹

Fare di più con meno risorse

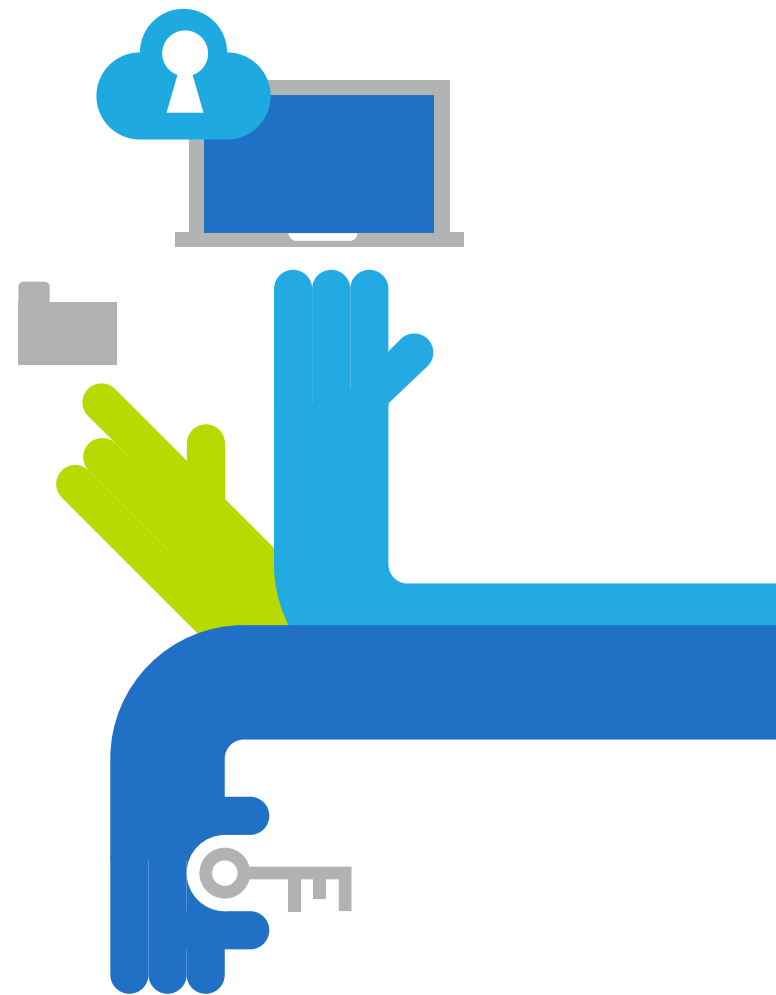
Per molte aziende, l'adozione di servizi cloud ha richiesto un maggiore investimento in soluzioni ad hoc per gestire la distribuzione delle applicazioni, la sicurezza, la content collaboration, il networking e gli endpoint. Questo approccio comporta una maggiore complessità dell'IT, riducendo il tempo a disposizione del reparto IT per le iniziative di business strategiche. Citrix Workspace è una soluzione integrata che consente ai vari reparti di lavorare in modo più efficiente. Ecco alcuni modi in cui Citrix promuove l'agilità dell'IT e dell'azienda:

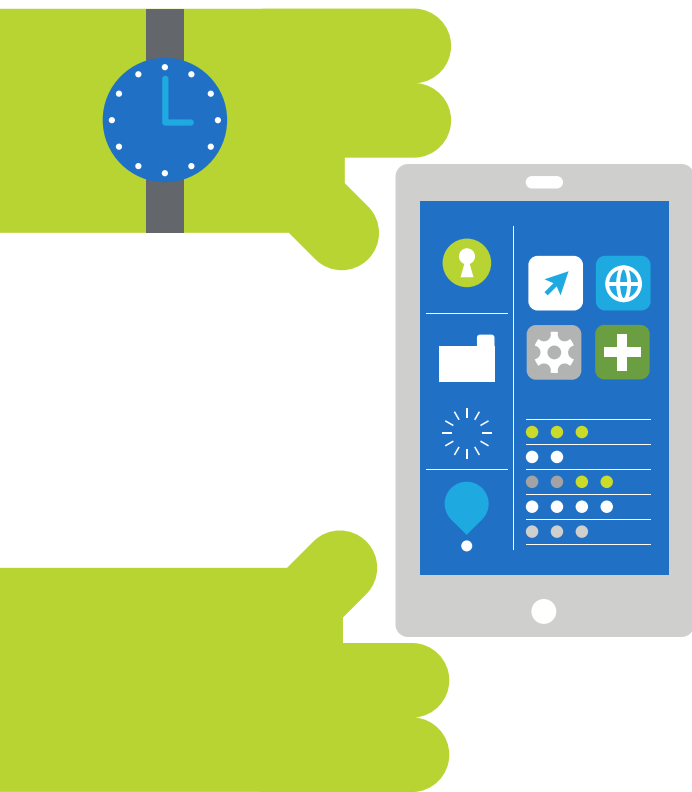
1 Gestione centralizzata e intelligente del workspace

Citrix Workspace e Citrix Networking forniscono servizi integrati per tutta l'infrastruttura, tra cui:

- distribuzione delle applicazioni
- gestione di identità e accessi
- controllo degli accessi
- sicurezza e gestione della rete
- gestione delle policy per dispositivi e applicazioni
- content collaboration

Ma la distribuzione del workspace è solo l'inizio. Citrix Workspace consente agli amministratori di accedere facilmente a tutti questi servizi. A ciò si aggiungono gli analytics basati sul machine learning, che catturano le informazioni attraverso i servizi. Questi analytics intelligenti forniscono informazioni sui potenziali rischi per la sicurezza, così come sulle opportunità per una maggiore efficienza operativa e per migliori prestazioni di applicazioni e reti.





2 Onboarding più veloce

Grazie a Citrix Workspace potete svolgere più rapidamente le attività di onboarding per nuovi dipendenti, lavoratori a progetto o interi uffici. Incentivando la produttività tramite la distribuzione continua di applicazioni e dati, Citrix Workspace protegge anche l'accesso alle applicazioni di cui gli utenti hanno bisogno fin dall'inizio, indipendentemente dal dispositivo o dalla rete. Inoltre, garantisce un'esperienza ottimizzata e uniforme che può essere facilmente gestita e aggiornata da una posizione centralizzata. In questo modo la vostra organizzazione può aumentare o diminuire la forza lavoro a seconda delle esigenze e della domanda, in qualsiasi parte del mondo.

3 Distribuzione più rapida di nuove applicazioni

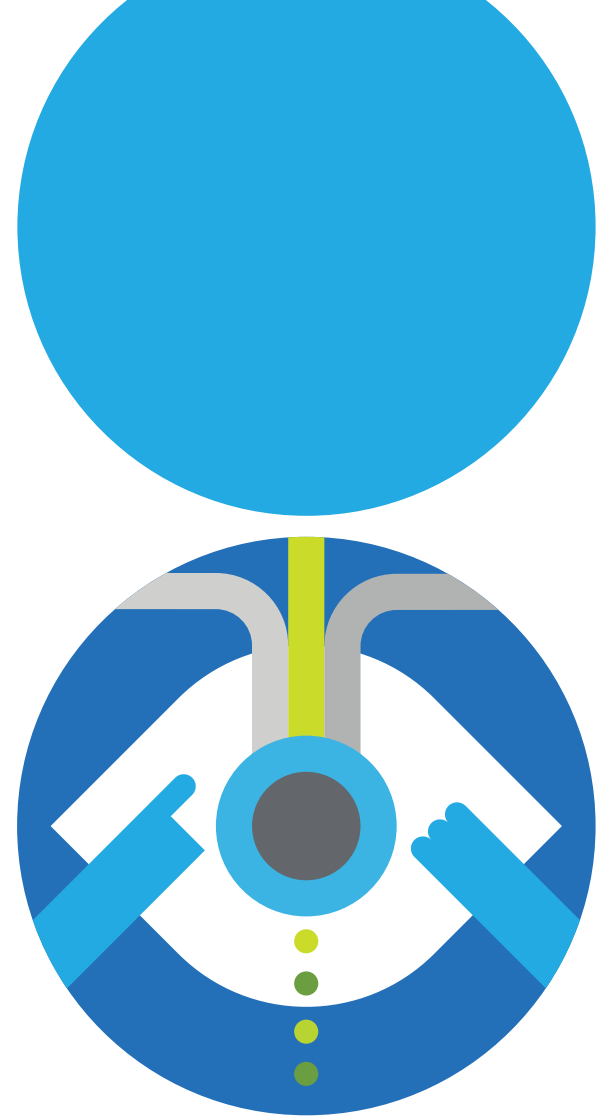
Senza dover impiegare settimane, o addirittura mesi, per realizzare, testare e lanciare nuove applicazioni o desktop, Citrix Workspace riduce significativamente i tempi di distribuzione, richiedendo pochi giorni e, in alcuni casi, persino poche ore. Ad esempio, i reparti IT possono creare, testare e distribuire nuove applicazioni di Windows 10 in un carico di lavoro, eseguendo al contempo le operazioni giornaliere di distribuzione e gestione degli aggiornamenti per i carichi di lavoro delle applicazioni legacy Win32, indipendentemente da dove vengono eseguiti.

4 Riduzione delle chiamate all'help desk

In un mondo cloud, le applicazioni SaaS e web offrono sicuramente una maggiore agilità aziendale. Al contempo, gli utenti hanno a che fare con varie applicazioni con nomi utente e password separati da gestire. Grazie al single sign-on (SSO) di Citrix Workspace, unito all'autenticazione multi-fattore su qualsiasi applicazione (SaaS, web, virtuale o mobile), si riduce la probabilità di chiamate all'help desk da parte degli utenti per reimpostare le proprie password. Inoltre, disponete di un unico punto di controllo che comporta minori rischi per la sicurezza. Un aspetto ancora più importante è che la forte integrazione con ServiceNow aiuta a ridurre i tempi e le problematiche sia per gli utenti sia per gli amministratori, grazie a flussi di lavoro predefiniti o personalizzati. Gli utenti possono facilmente richiedere l'autorizzazione a un'applicazione tramite un singolo clic in ServiceNow e gli amministratori possono facilmente aggiungere l'applicazione al workspace dell'utente.

5 Approfondimento e ottimizzazione

Con gli analytics basati sugli utenti, il nostro workspace digitale vi consente di raccogliere informazioni sulle attività lavorative degli utenti. Poi i dati vengono compilati in profili informativi e informazioni utili, in modo da ridurre le minacce alla sicurezza e offrire agli utenti un'esperienza migliore, ottimizzando le prestazioni delle applicazioni attraverso una gestione intelligente del traffico.



Soluzioni scalabili ed efficienti

Citrix Workspace consente di adattare il workspace in modo semplice e secondo le proprie esigenze, a prescindere da dove si trovino i carichi di lavoro (nel cloud, in locale o su entrambi). Inoltre, è possibile aumentare o ridurre l'utilizzo del cloud secondo necessità, indirizzare il traffico sull'infrastruttura più efficiente per ciascun utente e garantire prestazioni elevate per le applicazioni critiche, anche in caso di interruzione di un collegamento di rete. Potrete anche soddisfare i requisiti di conformità con lo storage hybrid cloud, indipendentemente se salvate i file nel cloud o in locale.

51%

Anche in un contesto dove le aziende trasferiscono un numero crescente di applicazioni a più fornitori e su più cloud, non sorprende che oltre la metà di esse consideri i propri fornitori di servizi cloud come parte di un portafoglio che deve essere gestito nel suo complesso anziché trattare singolarmente ogni fornitore.²



Alla luce della crescita continua dell'utilizzo del cloud e dei suoi vantaggi, trovare un modo per consentire ai vostri team di sfruttarli, controllarli e proteggerli è fondamentale per ottenere il massimo dalla strategia IT.



Maggiori informazioni su

citrix.it/workspace

Fonti:

1. http://www.offis.com.au/static/media/uploads/download_files/rightscale-2017-state-of-the-cloud-report.pdf
2. <https://cdn2.hubspot.net/hubfs/1624046/2018%20Cloud%20Computing%20Executive%20Summary.pdf?t=1534454162455>



[Tornare all'indice](#)