

5 façons de personnaliser Secure Mail

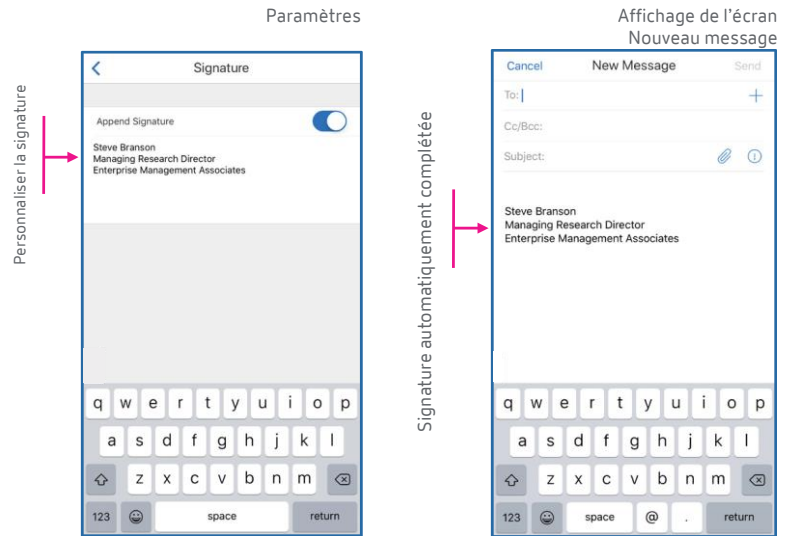


Qu'y a-t-il à l'intérieur ?

1. Créer votre signature de courrier électronique au format Texte enrichi 3
2. Choisir le nombre de lignes affichable dans l'aperçu de vos emails..... 3
3. Associer des actions à différents mouvements de glissement 4
4. Sélectionner le son des notifications pour les emails et le calendrier 4
5. Afficher au même endroit vos calendriers personnel et professionnel 5

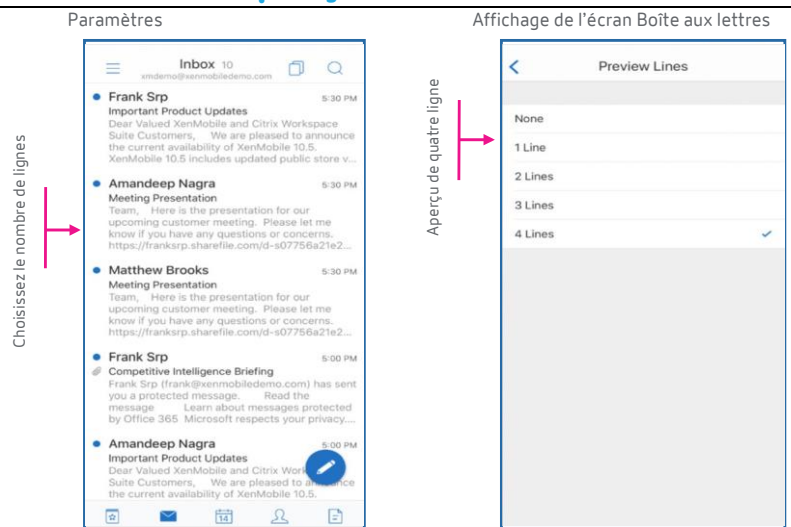
1: Créer votre signature de courrier électronique au format Texte enrichi

1. Ouvrez **Paramètres**
2. Dans Paramètres du calendrier, cliquez sur **Calendrier personnel**
3. Activez **Ajouter une signature**
3. Saisissez votre signature



2: Choisir le nombre de lignes affichable dans l'aperçu de vos emails

1. Ouvrez **Paramètres**
2. Dans Paramètres des messages, cliquez sur **Nombre de lignes de l'aperçu**
3. Sélectionnez le nombre de lignes souhaité dans l'aperçu

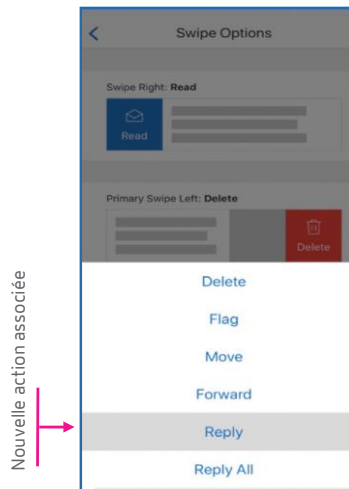


3: Associer des actions à différents mouvements de glissement

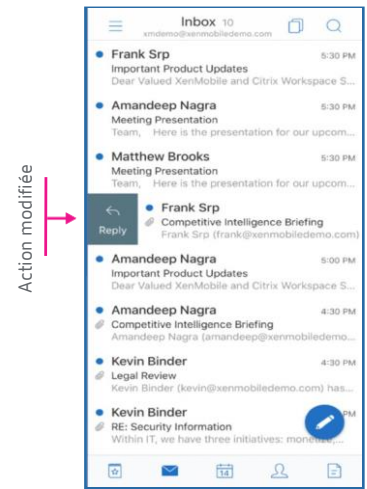
1. Ouvrez **Paramètres**
2. Dans Paramètres des messages, cliquez sur **Options de glissement**
3. Cliquez sur un type de glissement pour lui associer une action

Remarque : Cette fonctionnalité n'est pour l'instant disponible que sur iOS.

Affichage de l'écran Boîte aux lettres

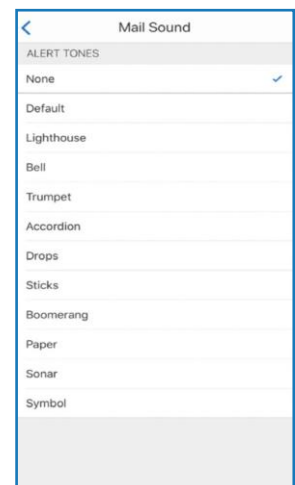
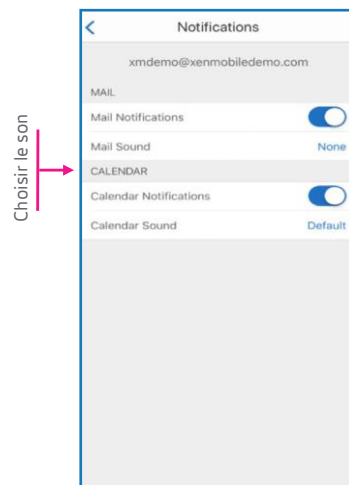


Paramètres



4: Sélectionner le son des notifications pour les emails et le calendrier

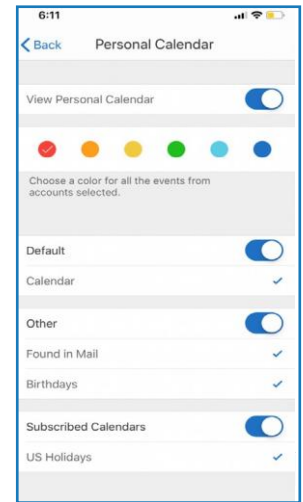
1. Ouvrez **Paramètres**
2. Cliquez sur **Son des messages** ou sur **Son du calendrier**
3. Choisissez un son de notification



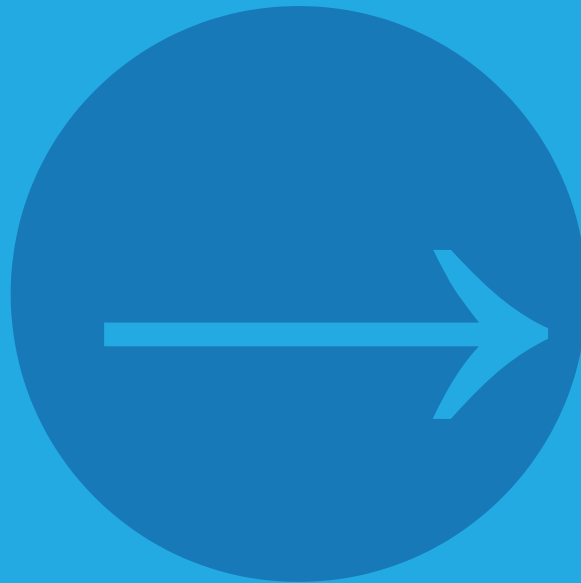
5: Afficher au même endroit vos calendriers personnel et professionnel

1. Ouvrez **Paramètres**
2. Dans Paramètres du calendrier, cliquez sur **Calendrier personnel**
3. Activez **Afficher le calendrier personnel**, puis cliquez sur **Autoriser**
4. Choisissez les calendriers à afficher, puis affectez-leur des couleurs

Afficher les deux calendriers



Pour découvrir plus de fonctionnalités et de guides d'utilisation, regardez cette vidéo.



Sites

Siège social | 851 Cypress Creek Road Fort Lauderdale, FL 33309, États-Unis

Silicon Valley | 4988 Great America Parkway Santa Clara, CA 95054, États-Unis

© 2018 Citrix Systems, Inc. Tous droits réservés. Citrix, le logo Citrix et les autres marques citées dans le présent document appartiennent à Citrix Systems, Inc. et/ou à l'une ou plusieurs de ses filiales, et peuvent être déposés au USPTO (U.S. Patent and Trademark Office) aux États-Unis et dans d'autres pays. Toutes les autres marques appartiennent à leur(s) propriétaire(s) respectif(s).