

CITRIX®



Imaginer une façon plus intelligente de travailler

Guider, automatiser et optimiser le travail avec un Workspace intelligent



Le saviez-vous...



Les employés consacrent **19 %** de leur semaine de travail à la recherche et à la collecte d'informations.*

Presque une journée entière de temps perdu.

*HR Technologist

[P. 3 →](#)

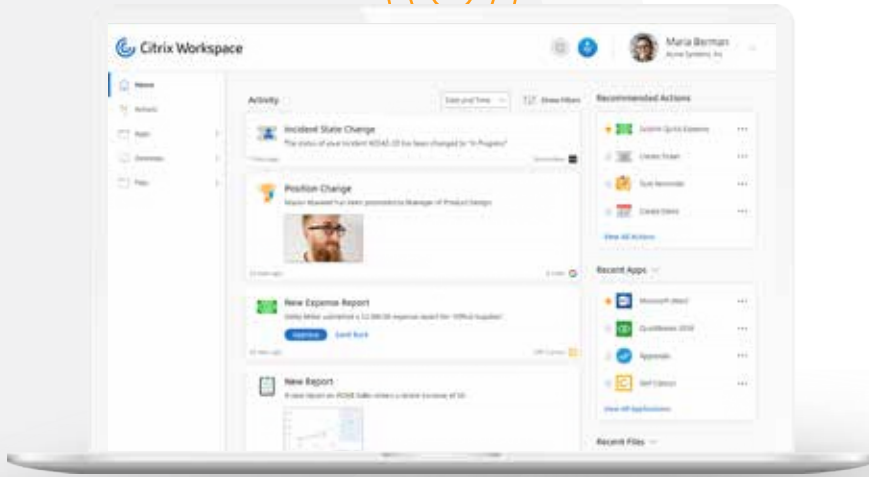
[↑](#)
Haut de page



Et si notre travail (informations, processus, procédures et technologies) était plutôt organisé et guidé par un Workspace intelligent ?

Un Workspace qui favoriserait un travail plus flexible et intelligent en mettant à notre disposition en un point unique un accès simple et sécurisé à tout ce dont nous avons besoin pour travailler.

Imaginez-vous un instant recevoir un nouvel appareil, vous y connecter pour la première fois et télécharger une application. Et à partir de là, pouvoir accéder à tout ce dont vous avez besoin pour travailler : contenus, postes de travail, applications (Windows, web, SaaS). Le tout adapté au contexte de votre emplacement et de votre posture de sécurité pour vous garantir le niveau d'accès et de sécurité approprié. Vous pourriez également utiliser différents types d'appareils et bénéficier de la même simplicité d'accès sans avoir à découvrir toutes les nuances de chaque nouvel appareil. Qui pourrait être indifféremment un appareil Windows, Chrome ou Mac, un client léger ou votre appareil mobile de prédilection.



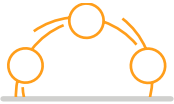
Comment donner vie au Workspace intelligent

Focalisé sur l'expérience, le Workspace intelligent :

- Améliore et optimise le travail
- Intègre la gestion de la productivité, de la sécurité et des coûts afin de les adapter de façon optimale à chaque situation et objectif métier
- Assure l'automatisation avec des fonctionnalités, des workflows, une analytique et un coaching qui augmentent l'expérience de l'utilisateur
- Fait travailler la technologie pour vous sans restriction



Le Workspace intelligent donne du sens au travail en automatisant et en élargissant le contexte du travail



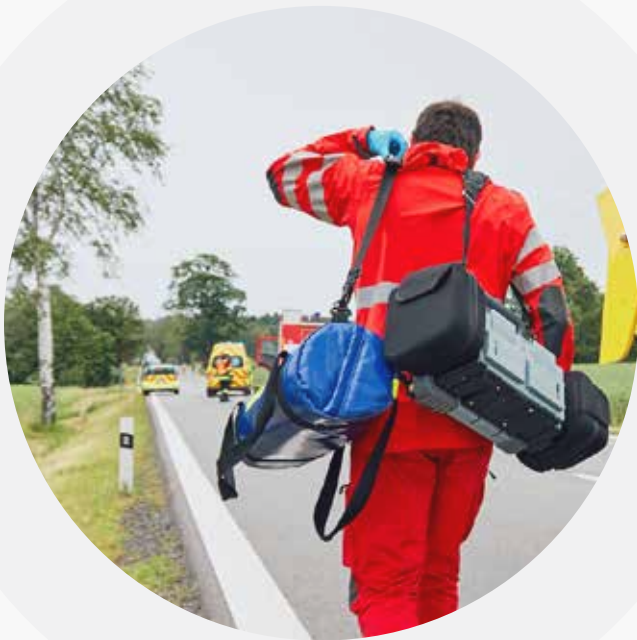
Cette expérience réunit tout ce dont vous avez besoin pour être productif. Elle rend le travail sensible à chaque situation et basé sur le contexte, pour que la bonne information soit mise à disposition pour engager les bonnes actions et prendre les bonnes décisions au bon moment. Le Workspace intelligent soutient des processus métier évalués en permanence pour une mise à disposition optimale des services et la réussite de la mission. L'automatisation de la découverte et de l'information d'entreprise fournit des insights actionnables en fonction de la situation et permet de prédire des tendances et événements pertinents.



L'amélioration de la sécurité du Workspace intelligent exige une architecture robuste d'orientation du travail adaptée au contexte de risque, aux ressources métier et aux technologies spécifiques. Cette architecture de sécurité remplace la simple médiation de l'accès par un management complet et proactif de l'utilisation appropriée des ressources sensibles. Les équipes en charge de la sécurité et des ressources sensibles reçoivent le renfort supplémentaire d'une information dynamique sur les menaces, totalement intégrée à l'analytique et à une sécurité, une confidentialité, une conformité orientées métier pour conserver une longueur d'avance sur des menaces en constante évolution.



Un juste équilibre étant assuré entre la productivité, la sécurité et les coûts, le Workspace intelligent offre différentes options de gestion des structures de coûts, depuis la simple gestion des coûts d'opportunité et d'acquisition jusqu'au choix dynamique des dépenses d'investissement et d'exploitation au point de service. Grâce à la présence d'une analytique, de mesures et de tableaux de bord intégrés qui mesurent l'impact du changement, les décisions envisagées et prises peuvent être évaluées et gérées efficacement. Pour les directions d'entreprise, le Workspace intelligent oriente les décisions technologiques et métier vers l'optimisation d'un juste équilibre entre la productivité des collaborateurs, les mesures de sécurité et l'incidence de coût pour les business units, les différentes fonctions et la performance individuelle. En comprenant la véritable utilisation des ressources et leur corrélation avec la productivité et la sécurité, il devient possible de gérer de façon dynamique des structures de coûts organisationnels intégrées et de cartographier leur valeur métier.



Garantir une expérience optimale pour tout scénario d'utilisation

La manière de travailler des individus varie selon le secteur d'activité ou la fonction exercée. De fait, un Digital Workspace intelligent doit satisfaire un large éventail de besoins et de scénarios spécifiques. Et contrairement aux Workspaces traditionnels basés sur des méthodes statiques de mise à disposition des ressources, le Workspace intelligent peut être paramétré pour s'adapter de façon dynamique et assurer le juste équilibre entre sécurité, productivité, expérience et gouvernance, quelle que soit la fonction ou la tâche.

Voici quelques exemples de scénarios intéressants impliquant des besoins de gestion et de déploiement très variés.

Un premier intervenant mobile

Les premiers intervenants travaillent souvent hors ligne ou dans des secteurs où la connectivité réseau est imprévisible. Ils ont besoin d'un contenu prédictif disponible en permanence. Ce contenu doit être adapté à l'emplacement et aux conditions du moment (météo, dégâts, épidémies, personnes avec lesquelles ils vont devoir collaborer). Automatiser la mise à disposition de ce contenu évite à ce travailleur mobile de devoir rechercher et gérer de façon active les ressources nécessaires à son intervention.

Un travailleur à domicile

Ces travailleurs utilisent absolument tout depuis les vieilles applications d'entreprises héritées (legacy) jusqu'aux applications cloud de type Office 365, qui exigent l'application de stratégies d'entreprise de création et d'utilisation des données sensibles. S'ils travaillent en plus dans un centre d'appels d'un secteur réglementé, des obligations réglementaires rigoureuses de type PCI DSS doivent être appliquées et justifiables.



Un voyageur international

Soumis à une grande variété de juridictions et franchissant de nombreuses frontières, ce travailleur en déplacement constant doit en permanence rester productif et sécurisé. Les données résidant sur ses appareils doivent être enclavées et gérées de façon active pour garantir une gouvernance basée sur la localisation et permettant la suppression de contenu lorsque la stratégie d'entreprise l'exige. Le voyageur doit pouvoir travailler dans un avion, un hôtel, à l'étranger, mais uniquement avec des applications et des contenus adaptés aux conditions de risque de chaque situation.



Travailleurs dotés de privilèges importants

Ces collaborateurs (notamment les administrateurs) manipulent une multitude d'identités, de facteurs d'identité et de profils. Ils doivent pouvoir facilement limiter leur exposition aux risques. Gardiens des « clés du Royaume », la sécurité et la résilience sont pour eux essentielles. Ils doivent pouvoir verrouiller non seulement leurs terminaux et leurs réseaux, mais également l'intégralité de leur session à privilège élevé.



Équipes en charge d'opérations de fusion et d'acquisition

Ces équipes (et celles en charge d'autres projets top secret) doivent pouvoir restreindre physiquement l'utilisation de propriété intellectuelle et d'informations sensibles à une petite équipe spécifiquement définie. Tout le contenu doit être chiffré par défaut et uniquement accessible à l'équipe, même en cas d'exposition accidentelle ou malveillante. Y compris pour les tiers (conseiller juridique externe, par exemple). Toujours en matière de fusion et d'acquisition, il est important de disposer de moyens simples et efficaces pour réunir, une fois l'acquisition ou la fusion effectuée, des organisations disparates, en intégrant ou en isolant selon le cas des ressources là où c'est nécessaire.



Collaborateurs du secteur médical

La mobilité et la sécurité peuvent paraître incompatibles. Les collaborateurs du secteur médical ont besoin d'un accès instantané aux ressources qui impactent directement les soins prodigués aux patients. Mais cet accès doit également bénéficier de la sécurité, de la confidentialité et de la conformité la plus forte et la plus démontrable possible pour protéger efficacement les données médicales (PHI). Cet accès doit couvrir une myriade d'appareils et de situations : hôpital ou clinique, site mobile, télémédecine, recherche, intervention sur le terrain, laboratoire isolé, etc.



Enseignants et étudiants

Les enseignants doivent préparer, présenter et évaluer des contenus, simples cours en classe ou informations sensibles, parfois propriétaires.

Les étudiants ont besoin d'accéder partout aux contenus et services personnels et pédagogiques, à partir d'appareils de plus en plus divers. Cet accès peut également être défini de façon programmatique ou par autosélection.

Lorsqu'une disruption survient, les entreprises et les collaborateurs ont besoin de flexibilité pour contourner ses effets.

Une tempête de neige qui empêche les collaborateurs de se rendre au bureau ne doit pas interrompre l'activité. Une vulnérabilité critique apparaissant sur une technologie largement déployée (comme un navigateur ou un lecteur PDF) peut être contournée en dérivant automatiquement les collaborateurs vers un environnement plus sûr. Une modification architecturale complète exigée par une nouvelle réglementation peut être mise en œuvre sous la forme d'une infrastructure Software-Defined.



Pour découvrir des options stratégiques de conception, de déploiement et de management de votre Workspace intelligent, veuillez consulter Citrix.fr/workspace.