

CITRIX®



# Imagine una forma más inteligente de trabajar

Guiar, automatizar y optimizar el trabajo con un espacio de trabajo inteligente



## Sabía que...



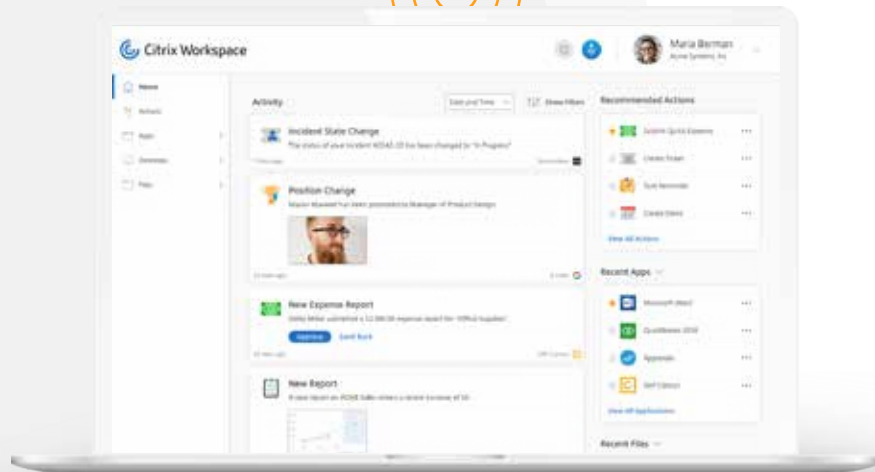
Los empleados gastan el 19 % de la semana laboral buscando y recopilando información.\*

**Casi un día completo de tiempo perdido.**

\*HR Technologist

[Pág. 3 →](#)

[↑](#)  
Volver al inicio



## ¿Qué pasa si, en cambio, nuestro trabajo —información, procesos, procedimientos y tecnologías— se organizase y guiase por un espacio de trabajo inteligente?

Uno que permita una manera más inteligente y flexible de trabajar proporcionando un acceso sencillo y seguro a todo lo que necesitamos para hacer el trabajo desde un solo lugar.

Imagínese tener un nuevo dispositivo, iniciar sesión en él por primera vez y descargar una aplicación. Desde allí, puede tener acceso a todas sus necesidades de trabajo; contenidos, escritorios, aplicaciones (Windows, web, SaaS). Todos ellos son conscientes contextualmente de su ubicación y estado de seguridad para concederle el acceso adecuado y los requisitos de seguridad. También puede utilizar varios tipos de dispositivos y aprovechar la misma sencillez para el acceso sin tener que aprender los matices de un nuevo dispositivo. Puede tratarse de un dispositivo Windows, Chrome o Mac, un cliente ligero o su dispositivo móvil favorito.

---

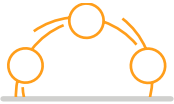
## Cómo dar vida al espacio de trabajo inteligente

Centrándonos en la experiencia, el espacio de trabajo inteligente:

- Mejora y optimiza el trabajo
- Integra la gestión de la productividad, la seguridad y coste, estando en un equilibrio óptimo entre cada situación individual y los objetivos del negocio
- Automatiza con distintivos, funciones, flujos de trabajo, análisis y preparación mejorando la experiencia
- Hace que la tecnología trabaje para usted sin restricciones



**El espacio de trabajo inteligente  
aporta sentido al trabajo  
automatizando y aumentando  
el marco del trabajo**



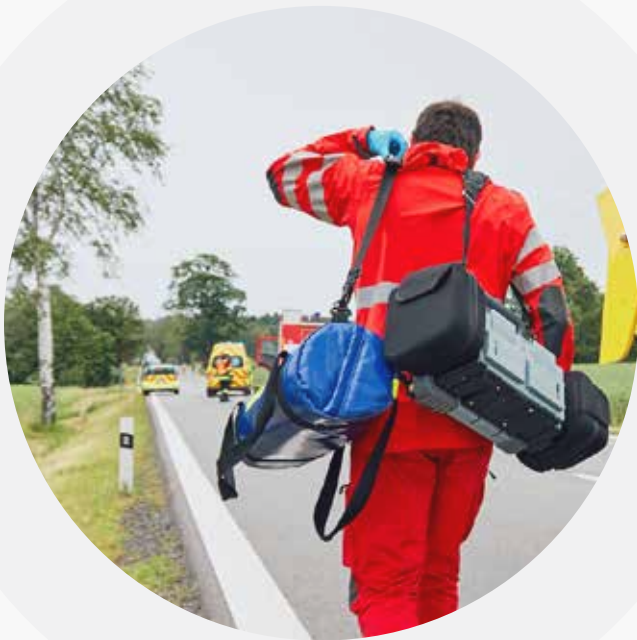
Esta experiencia reúne todo lo que necesita para ser productivo. Hace que el trabajo esté ligado a la situación y el contexto, presentando la información correcta para tomar las acciones y decisiones correctas en el momento adecuado. El espacio de trabajo inteligente apoya procesos de negocio que se evalúan continuamente para obtener un servicio de entrega óptimo y el éxito de la misión. Automatizar la investigación y la inteligencia empresarial proporciona información práctica y permite predecir eventos y tendencias relevantes.



Las mejoras de seguridad para el espacio de trabajo inteligente requieren una arquitectura robusta que dirija el trabajo que esté en situación de riesgo para los recursos empresariales y tecnologías específicas. Esta arquitectura de seguridad cambia el planteamiento de mediar en el acceso a gestionar de forma integral y proactiva el uso adecuado en todo el ciclo de vida de los recursos confidenciales. Los equipos de seguridad y los responsables de los recursos confidenciales se complementan aún más con la inteligencia dinámica de amenazas que se integra con el análisis y la seguridad centrada en el negocio, la privacidad, el cumplimiento normativo y las medidas de seguridad para adelantarse a un creciente panorama de amenazas.



Recordando que estamos equilibrando la productividad, la seguridad y el coste, el espacio de trabajo inteligente presenta opciones para administrar estructuras de costes que abarcan desde costes de oportunidades y adquisiciones hasta la elección dinámica de CAPEX y OPEX en el punto de servicio. Con análisis, métricas y consolas de control integrados para medir el impacto del cambio, las decisiones propuestas y realizadas se pueden medir y gestionar. Para el liderazgo empresarial, el espacio de trabajo inteligente se concentra las tecnologías y las decisiones empresariales en la optimización del equilibrio entre la productividad de los empleados, las medidas de seguridad y el impacto de costes para las unidades de negocio, roles y el rendimiento individual. Al comprender el uso real de los recursos y su correlación con la productividad y la seguridad, las estructuras arraigadas de costes organizativos pueden administrarse dinámicamente y asignarse al valor empresarial.



## Ofrezca una experiencia óptima para cualquier caso de uso

La forma en que las personas trabajan varía según los sectores y las funciones. Por lo tanto, un espacio de trabajo digital inteligente necesita satisfacer una variedad de necesidades especializadas y escenarios. Y a diferencia de los espacios de trabajo tradicionales con métodos de entrega de recursos definidos estáticamente, el espacio de trabajo inteligente puede ajustarse dinámicamente para proporcionar el equilibrio adecuado de seguridad, productividad, experiencia y objetivos de control para cualquier rol o tarea.

Estos son algunos ejemplos de casos de uso interesantes con necesidades de implementación y administración muy diferentes.

### Un servicio de emergencia móvil

Los servicios de emergencia a menudo trabajan sin conexión o en áreas donde la conectividad de red es impredecible. Requieren que el contenido predictivo esté siempre disponible. Este contenido debe ser relevante para la localización, las condiciones actuales tales como el tiempo atmosférico, los daños y los brotes, y aquellos otros con los que deban colaborar. Automatizar la entrega de este contenido libera a este trabajador móvil de la búsqueda y gestiona activamente los recursos necesarios.

### Un empleado que trabaja desde casa

Estos trabajadores utilizan todo, desde aplicaciones heredadas de la empresa hasta aplicaciones basadas en la nube como Office 365, que deben tener políticas empresariales aplicadas para crear y utilizar datos confidenciales. Y, si trabajan en un centro de llamadas regulado, las exigencias de PCI DSS deben aplicarse y justificarse.



### El viajero internacional

Al visitar múltiples jurisdicciones y viajar a través de numerosas fronteras, los viajeros necesitan ser productivos, cautos y seguros mientras viajan. Los datos que residen en dispositivos deben estar emplazados y gestionados activamente para garantizar su control según la ubicación, eliminando el contenido cuando la directiva lo dicte. El viajero debe ser capaz de trabajar en un avión, en hoteles y en destinos extranjeros, pero solo con aplicaciones y contenido que sean adecuados según el riesgo de cada situación.



### Trabajadores especialmente privilegiados

Estos trabajadores, incluidos los administradores, muestran múltiples identidades, factores de identidad y perfiles, y necesitan una forma fácil de limitar su exposición. Como guardianes de las “llaves del reino”, la seguridad y la resiliencia son primordiales. No solo necesitan tener sus terminales y redes bloqueadas, sino también la totalidad de su sesión con privilegios.



### Equipos M&A (fusiones y adquisiciones)

Estos equipos (y otros con proyectos de alto secreto) necesitan mantener físicamente información confidencial y propiedad intelectual para el uso privado de un pequeño y definido equipo. Todo contenido debe cifrarse por defecto y ser solo accesible por el equipo, incluso si queda desprotegido accidental o maliciosamente. Esto incluye las integraciones con terceros, tal como un asesor legal externo. Y, hablando de M&A, ¿qué hay de formas simplificadas y potentes para unir organizaciones dispares después de la adquisición, integrando los recursos donde se prefiera, y aislándolos donde se exija?





### Personal sanitario

Movilidad y seguridad a menudo pueden parecer estar enfrentadas. Los trabajadores sanitarios necesitan acceso instantáneo a los recursos que afectan directamente a la atención al paciente. Pero este acceso también debe tener la más sólida y defendible seguridad, privacidad y cumplimiento normativo para proteger la información sanitaria personal (PHI). Se requiere acceso para abarcar innumerables dispositivos y situaciones, desde hospitalarias hasta móviles y de telemedicina, para investigar desde múltiples ubicaciones, como por ejemplo sobre el terreno, en clínicas, hospitales o en un laboratorio aislado.



### Profesores y estudiantes

Los profesores tienen el desafío de preparar, presentar y evaluar el contenido, ya sean lecciones en el aula o información confidencial y a veces información propiedad del estudiante o la escuela.

Los estudiantes tienen el reto de necesitar acceso a servicios educativos y personales e información desde cualquier lugar y desde dispositivos cada vez más diversos. Este acceso también se puede determinar en función de la selección automática y selección programática.



---

## Cuando se produce una interrupción, las organizaciones y los empleados exigen flexibilidad para solucionar los efectos de la interrupción.

Una tormenta de nieve que impide que las personas vayan de manera segura a la oficina no debería cerrar el negocio. Una vulnerabilidad crítica en una tecnología ampliamente implementada, como por ejemplo un navegador o un lector de PDF, puede solucionarse si los empleados son dirigidos automáticamente a un entorno más seguro. Se puede implementar una nueva regulación que requiera cambios arquitectónicos integrales como una infraestructura definida por software.



Para descubrir opciones estratégicas para el diseño, la implantación y la gestión de su espacio de trabajo inteligente, visite [Citrix.es/workspace](https://Citrix.es/workspace).