



Conquiste la nube

Cómo Citrix Workspace reduce la complejidad de la nube para que pueda impulsar el negocio y la agilidad de TI



Contenido

Introducción	3
Hacer más con menos	5
Gestión centralizada e inteligente del espacio de trabajo	5
Incorporación más rápida.....	6
Despliegue más rápido de nuevas aplicaciones.....	6
Menos llamadas a soporte.....	7
Aprenda y optimice	7
Adaptación eficiente	8
Conclusiones.....	9

Preparación de su infraestructura para el futuro de la nube

Tecnologías emergentes como la inteligencia artificial, análisis y la informática de nubes híbridas y de múltiples nubes están ayudando a las organizaciones a impulsar la innovación y capitalizar nuevas oportunidades. Al mismo tiempo, las soluciones en la nube crean una gran complejidad en las infraestructuras, lo que conduce a riesgos de seguridad y malas experiencias de los usuarios. Esta complejidad está evitando que las organizaciones de TI se centren en las iniciativas estratégicas del negocio que la nube debería estar proporcionando.

Citrix Workspace reduce la complejidad de la nube, minimiza las amenazas de seguridad, ofrece una mejor experiencia de usuario y permite a los equipos de TI gestionar eficientemente su infraestructura. También puede ayudarle a agilizar la entrega y gestión de aplicaciones y datos en un mundo cada vez más en la nube.



54%

de las organizaciones utilizan una estrategia multinube. Sus principales razones incluyen una mayor disponibilidad y velocidad, mayores opciones de nube... flexibilidad y recuperación ante desastres.¹

Hacer más con menos

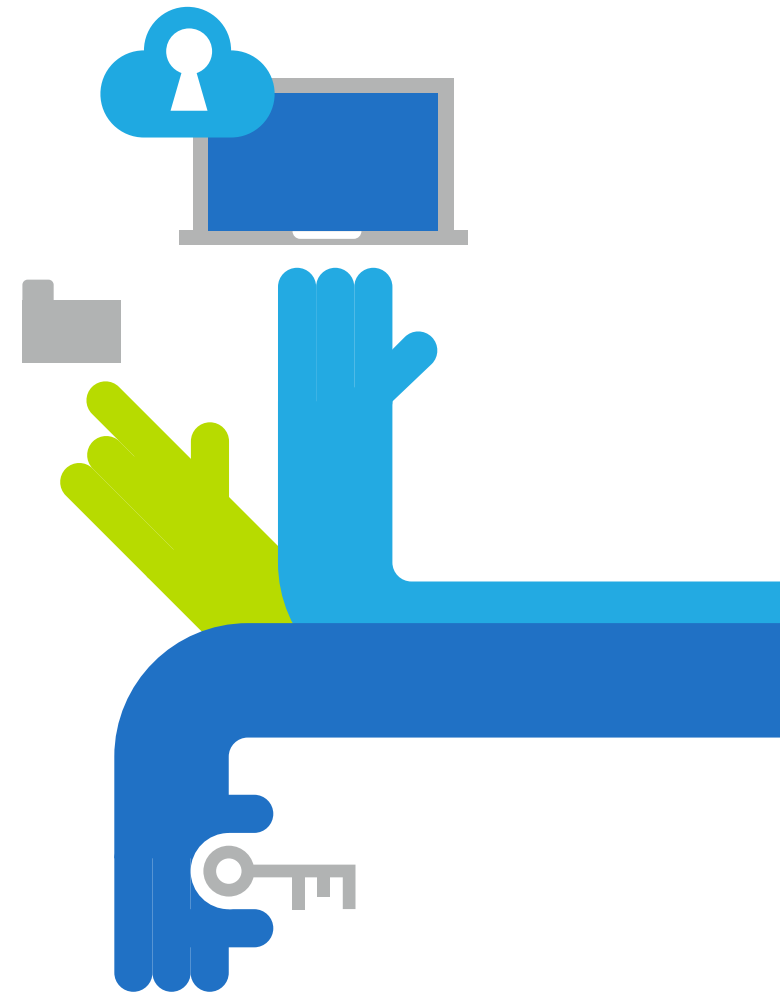
Para muchas empresas, la adopción de servicios en la nube ha requerido una mayor inversión en soluciones puntuales para la gestión de la entrega de aplicaciones, seguridad, colaboración de contenidos, redes y terminales. Este enfoque tiene como resultado una mayor complejidad de TI y reduce el tiempo que TI puede invertir en iniciativas empresariales estratégicas. Citrix Workspace es una solución integrada que permite a los equipos trabajar de manera más eficiente. Aquí le presentamos algunas maneras en que Citrix ayuda a impulsar la agilidad empresarial y de TI:

1 Gestión centralizada e inteligente del espacio de trabajo.

Citrix Workspace y Citrix Networking proporcionan servicios integrados en toda su infraestructura, incluyendo:

- entrega de aplicaciones
- administración de identidades
- control de acceso
- seguridad y gestión de redes
- gestión de políticas de dispositivos y aplicaciones
- colaboración en contenidos

Pero la entrega del espacio de trabajo es solo el comienzo. Citrix Workspace facilita a los administradores acceder a todos estos servicios. A esto se le añade un análisis basado en el aprendizaje automático que captura información de todos los servicios. Estos análisis inteligentes proporcionan información sobre posibles riesgos de seguridad, junto con oportunidades de eficiencia operativa y rendimiento de aplicaciones y redes.





2 Incorporación más rápida

Con Citrix Workspace, puede incorporar rápidamente nuevos empleados, trabajadores temporales u oficinas enteras. Alimentando la productividad con la entrega continua de aplicaciones y datos, nuestro Citrix Workspace también asegura el acceso a las aplicaciones que sus usuarios necesitan desde el principio, independientemente de su dispositivo o red. También garantiza una experiencia uniforme y sistemática que se puede administrar y actualizar fácilmente desde una ubicación centralizada, para que su organización pueda ampliar o reducir la plantilla según lo requiera la demanda, en cualquier lugar del mundo.

3 Despliegue más rápido de nuevas aplicaciones

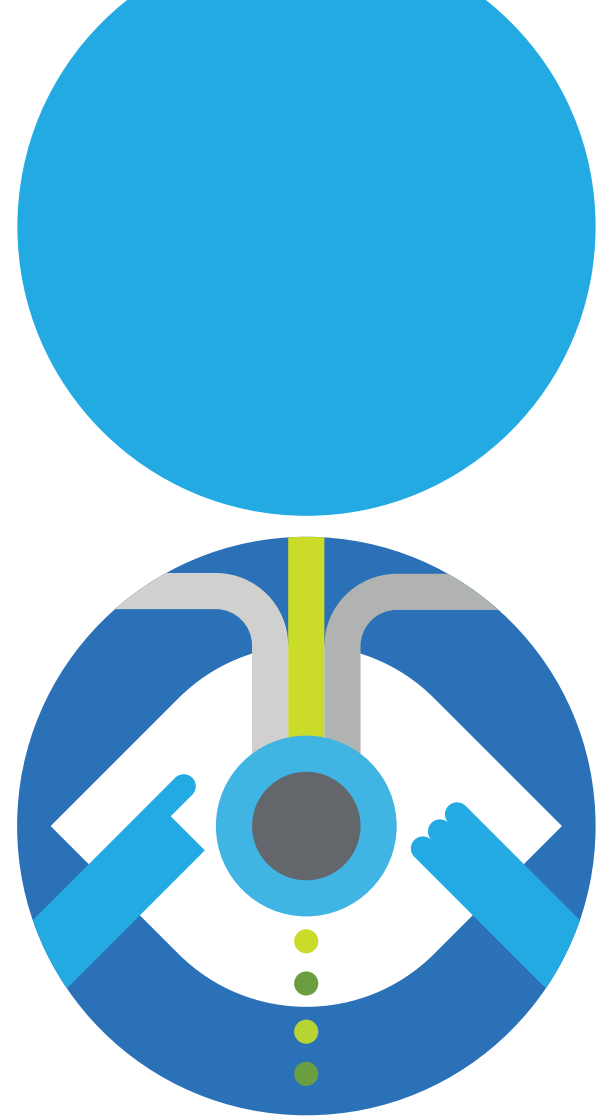
En lugar de compilar, probar y lanzar nuevas aplicaciones o escritorios en semanas, o incluso meses, Citrix Workspace reduce significativamente el tiempo de lanzamiento a días y, en algunos casos, incluso horas. Por ejemplo, los equipos de TI pueden compilar, probar e implementar nuevas aplicaciones de Windows 10 en una carga de trabajo y, al mismo tiempo, ejecutar operaciones diarias para desplegar y administrar las actualizaciones de cargas de trabajo de aplicaciones heredadas de Win32, independientemente de dónde se alojen dichas cargas.

4 Menos llamadas a soporte

En un mundo en la nube, las aplicaciones SaaS y web proporcionan una mayor agilidad empresarial. Pero, al mismo tiempo, los usuarios tienen más aplicaciones con las que lidiar con nombres de usuario y contraseñas diferentes. Con el inicio de sesión único (SSO) de Citrix Workspace, que se completa con la autenticación multifactor en cualquier aplicación (SaaS, web, virtual o móvil), es menos probable que los usuarios llamen a su servicio técnico para restablecer sus contraseñas. También le proporciona un punto de control único, con lo que está expuesto a menos riesgos de seguridad. Lo que es más, las integraciones profundas con la ayuda de ServiceNow reducen el tiempo y la frustración de los usuarios y los administradores gracias a flujos de trabajo listos para su uso o personalizados. Los usuarios pueden solicitar fácilmente permiso a una aplicación con un solo clic en ServiceNow, y los administradores pueden agregar fácilmente la aplicación al área de trabajo del usuario.

5 Aprenda y optimice

Con análisis basados en el usuario, nuestro espacio de trabajo digital le permite recopilar información sobre las actividades de trabajo de sus usuarios. A continuación, compila los datos en perfiles informativos e información procesable para que pueda reducir las amenazas de seguridad y proporcionar a los usuarios una mejor experiencia optimizando el rendimiento de la aplicación gracias a la administración inteligente del tráfico.



Adaptación eficiente

Independientemente de si sus cargas de trabajo están en la nube, localmente o en ambas, Citrix Workspace facilita el ajuste de su espacio de trabajo según sus necesidades. También puede aumentar o reducir el uso de la nube según sea necesario, dirigir el tráfico para cada usuario a la infraestructura de mejor rendimiento y garantizar un alto rendimiento para las aplicaciones críticas, incluso cuando falla un vínculo de red. Además, podrá cumplir la normativa del almacenamiento en la nube híbrida, independientemente de si guarda archivos en la nube o de manera local.

51%

No es de extrañar que más de la mitad de las empresas ahora piensen en sus proveedores de nube como una cartera que necesita ser administrada como un todo en lugar de como partes individuales, incluso cuando migran más aplicaciones a más proveedores en más nubes.²



Con el aumento de los beneficios y el uso de la nube, es crucial encontrar una manera para que sus equipos los aprovechen, controlen y protejan para sacar el máximo provecho de su estrategia de TI.



Obtenga más información en
citrix.es/workspace

Fuentes:

1. http://www.offis.com.au/static/media/uploads/download_files/rightscale-2017-state-of-the-cloud-report.pdf
2. <https://cdn2.hubspot.net/hubfs/1624046/2018%20Cloud%20Computing%20Executive%20Summary.pdf?t=1534454162455>

Volver a
los contenidos 