

Обеспечение безопасной и надежной доставки цифровых рабочих мест любым пользователям по любой сети

Citrix NetScaler Unified Gateway облегчает использование XenApp и XenDesktop как для конечных пользователей, так и для ИТ-администраторов



Виртуализация приложений и десктопов колоссально повысила продуктивность конечных пользователей и безопасность данных. Она также упростила работу ИТ-администраторов и сократила общий объем расходов, связанных с вычислениями. Но для достижения гибкости, необходимой для обеспечения конкурентоспособности предприятия, ИТ-отделы должны принимать во внимание следующие факторы.

- Как гарантировать, что меры по обеспечению безопасности охватывают конечные устройства и позволяют поддерживать соответствие стандартам. ИТ-отделы должны обеспечивать защищенный доступ в самых разнообразных случаях и гарантировать безопасное развертывание приложений для пользователей на любое устройство и по любой сети.
- Обеспечив пользователям безопасное соединение, необходимо подумать о том, как обеспечить им возможность бесперебойной работы на любом устройстве, где бы они ни находились. Пользователям нужен простой и удобный доступ к требуемым приложениям без проблем с производительностью.
- Что делать в том случае, если у пользователей возникают проблемы с доступом к опубликованным приложениям (как идентифицировать и устранять причины таких проблем). Увеличение количества сетевых протоколов и продуктов сделало обеспечение сквозной видимости трафика приложений почти невыполнимой задачей. Отсутствие сквозной видимости крайне затрудняет поиск и устранение проблем, снижающих производительность.

Компаниям, заинтересованным в виртуализации приложений и десктопов, решение этих задач необходимо для сохранения и увеличения достигнутых результатов, касающихся упрощения процессов для конечных пользователей, повышения стабильности работы приложений, а также увеличения уровня безопасности и эффективности управления ИТ-ресурсами.

Citrix NetScaler создан для решения именно этих задач. NetScaler объединяет в себе возможности контроллеров доставки приложений (ADC) и функцию обеспечения безопасного удаленного доступа при помощи NetScaler Unified Gateway (в данном документе рассказывается о доступе к цифровым рабочим местам Citrix с использованием Citrix XenApp и XenDesktop). NetScaler Unified Gateway предназначен для обеспечения соответствия конечных устройств стандартам за счет надежной и безопасной доставки приложений и виртуальных десктопов любому пользователю где угодно.

В документе приводится краткое описание решения NetScaler и способов выполнения с его помощью следующих задач:

- обеспечение соответствия стандартам за счет повышения уровня безопасности конечных устройств;
- упрощение работы конечных пользователей благодаря быстрому и стабильному удаленному доступу к виртуальным приложениям и десктопам;
- уменьшение времени на устранение проблем, связанных с доступом посредством XenApp/XenDesktop, за счет сквозной видимости приложений;
- поддержание баланса между безопасностью и продуктивностью.

NetScaler повышает эффективность цифровых рабочих мест Citrix

NetScaler Unified Gateway — это решение для безопасного удаленного доступа, позволяющее защитить и оптимизировать цифровые рабочие места Citrix для конечных пользователей, одновременно обеспечив соответствие стандартам, надежность и простоту доступа. NetScaler Unified Gateway включает в себя функциональность решения для безопасного удаленного доступа NetScaler Gateway, предусмотренную во всех версиях линейки продуктов NetScaler ADC.

Цифровое рабочее место Citrix позволяет безопасно доставлять Windows-, Linux-, веб-, SaaS-приложения и целые виртуальные десктопы на любое устройство, чтобы ваши сотрудники могли работать где угодно удобным для них образом. Цифровое рабочее место Citrix — это интегрированное решение, обеспечивающее высокий уровень удобства работы, для безопасной доставки приложений, десктопов, файлов и сервисов любому пользователю, на любое устройство и по любой сети.

Компания Citrix — единственный поставщик, который является состоявшимся лидером в своей отрасли

и предлагает проверенные технологии во всех необходимых областях: от виртуализации приложений и десктопов и управления мобильными приложениями и устройствами до облачных сетевых технологий, — позволяющие доставлять комплексные индивидуальные цифровые рабочие места.

NetScaler Unified Gateway сокращает стоимость доставки цифровых рабочих мест любым пользователям посредством любых типов сетей без ущерба для видимости.

NetScaler Unified Gateway позволяет ИТ-организациям:

- обеспечивать соответствие требованиям на конечных устройствах за пределами корпоративной сети;
- получить сквозную видимость трафика XenApp и XenDesktop для быстрого устранения проблем;
- защищать приложения, десктопы и данные при помощи централизованных контекстуальных политик контроля доступа для динамического управления доступом пользователей;
- предоставлять пользователям наилучшие условия работы для максимальной продуктивности.

Обеспечение полного соответствия конечных устройств стандартам

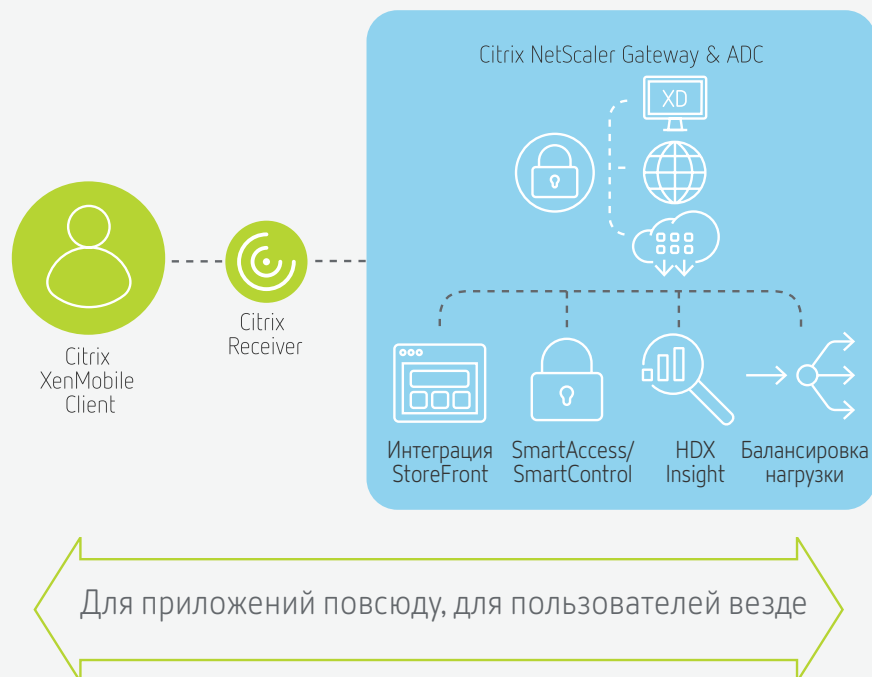
Прокси-сервер ICA

Решение NetScaler Unified Gateway обеспечивает безопасный удаленный доступ к приложениям и десктопам Citrix без необходимости создания полноценного туннеля SSL-VPN для вашей сети благодаря прокси-серверу ICA для Citrix XenApp и XenDesktop. Благодаря технологии единого входа пользователи могут получать доступ ко всем необходимым приложениям, десктопам и данным посредством одного URL, причем без ущерба для комфортности работы, как при доступе по локальной сети.

Совместное применение NetScaler Unified Gateway и Citrix Receiver позволяет пользователям получать доступ к своим цифровым рабочим местам с любого устройства и где угодно. Доступ к StoreFront также предоставляется при помощи технологии единого входа. Технология единого входа избавляет от необходимости использовать множество контрольных точек аутентификации при переключении между десктопами и приложениями на уровне Citrix Receiver. Пользователям больше не нужно конфигурировать сложные и

Рисунок 1

NetScaler Unified Gateway для обеспечения безопасного доступа к виртуальным приложениям и десктопам любым пользователям и с любых устройств



сопряженные с высоким риском сетевые туннели для получения доступа к необходимому приложению и данным. При этом они больше не ограничены одним устройством и местом. NetScaler Unified Gateway обеспечивает продуктивность пользователей при работе где угодно и с любого устройства.

NetScaler Unified Gateway объединяет в себе несколько ключевых функций и инструментов для обмена данными по сети. Как показано на рисунке 1, эти функции и инструменты включают в себя балансировщик нагрузки NetScaler, а также SmartAccess, SmartControl и NetScaler HDX Insight, являющиеся частью системы управления и аналитики NetScaler (Management and Analytics System, MAS).

Контекстуальный подход к безопасности при помощи SmartAccess и SmartControl

Технологии SmartAccess и SmartControl позволяют использовать гибкий подход к нахождению баланса между комфортностью работы пользователей и уровнем рисков. ИТ-отделы могут варьировать сложность входа в систему, регулируя объем предоставляемого доступа на основании таких характеристик, как роль и местоположение пользователя, тип устройства и секретность запрашиваемого ресурса. Администраторы могут предельно упрощать или, напротив, усложнять процесс получения доступа в соответствии с конкретными условиями в зависимости от уровня рисков. К примеру, сотрудникам, находящимся в офисе компании, можно предоставлять возможность аутентификации только по паролю, а от удаленных пользователей, запрашивающих доступ с неизвестного устройства, требовать двухфакторной аутентификации или ответа на специальные вопросы.

NetScaler с Unified Gateway обеспечивает более простой и единообразный доступ независимо от приложений, устройств и сред и предоставляет следующие преимущества:

- повышение уровня удовлетворенности и комфортности работы конечных пользователей;
- сокращение расходов на поддержку пользователей;
- усиление безопасности за счет повышения требований к доступу в условиях высокого риска и упрощения процедуры аутентификации для пользователей в средах с низким риском.

NetScaler с Unified Gateway также предоставляет механизм для разработки и применения политик контроля доступа, включая сложные политики адаптивного контроля доступа, на устройствах NetScaler по всему предприятию. SmartControl обеспечивает возможность централизованного управления политиками, что позволяет:

- существенно увеличить продуктивность администраторов;
- повысить уровень удовлетворенности конечных пользователей благодаря единообразному набору правил доступа для всех устройств и местоположений;
- укрепить безопасность за счет усиления контроля доступа на периферии сети и снижения человеческого фактора при распределении и применении политик доступа.

Многофакторная аутентификация

При помощи решения Citrix для многофакторной аутентификации nFactor клиенты могут точно подстраивать схемы аутентификации под различные группы пользователей при помощи одного и того же конечного устройства NetScaler Gateway (или одного и того же полного имени домена для всех пользователей). Это позволяет ИТ-администраторам управлять всеми пользователями из единой точки входа для усиления контроля и мониторинга при сокращении операционных и инфраструктурных расходов.

Решение nFactor предназначено для более детальной оценки контекста подключающихся пользователей. К примеру, nFactor позволяет применять интеллектуальный подход на уровне портала для входа в систему, определяя, какие поля для аутентификации будут отображаться, в зависимости от пользователя и его местоположения: достаточно ли для входа в систему имени пользователя и пароля или необходимо ввести какую-либо дополнительную информацию. Вы можете выбирать те или иные домены для подключения в зависимости от конкретных пользователей. Это обеспечивает гораздо большую гибкость валидации пользователей в момент подключения. ИТ-отделы могут вводить дополнительные уровни валидации, чтобы понять, какой пользователь подключается к системе.

NetScaler для максимальной доступности рабочих мест

Балансировка нагрузки

NetScaler ADC — это ведущий в отрасли контроллер доставки приложений, располагаемый перед серверами приложений или веб-серверами в корпоративных центрах обработки данных и облачных средах. Это повышает отказоустойчивость, производительность и безопасность корпоративных, SaaS- и виртуализированных приложений, таких как XenApp, XenDesktop и XenMobile. Форм-фактором может быть аппаратное устройство для центра обработки данных, а также готовые к работе в облаке виртуальные устройства для центров обработки данных и таких облачных сред, как Amazon Web Services (AWS) и Microsoft Azure.

Высокая доступность

Развертывание двух устройств NetScaler Gateway может обеспечить высокую доступность и бесперебойное выполнение любой операции. Если вы конфигурируете одно устройство как первичный узел, а второе как вторичный, то первичный узел будет принимать подключения и управлять серверами, а вторичный — следить за его работой. Если первичный узел по какой-либо причине не в состоянии принимать подключения, то вторичный берет его функции на себя.

Контроль первичного узла вторичным осуществляется посредством периодической отправки сообщений (которые еще называют пакетами пульса или проверками работоспособности), позволяющей определить, принимает ли первичный узел подключения. Если первичный узел не проходит проверку, вторичный повторяет попытки подключения в течение заданного периода, после чего выносится заключение о том, что первичный узел неработоспособен. Затем вторичный узел принимает функции первичного на себя (этот процесс называют обработкой отказа).

NetScaler ADC также осуществляет балансировку нагрузки серверов. Это повышает отказоустойчивость и производительность приложений за счет равномерного перераспределения трафика по кластерам серверов с помощью мониторинга состояния каждого сервера и мгновенной обработки отказа при неработоспособности. NetScaler ADC может перенаправлять трафик на серверы,

расположенные как в совершенно разных центрах обработки данных, так и в облаке. Он даже позволяет балансировать запросы и обновления в базах данных SQL.

Кроме того, NetScaler ADC повышает производительность приложений за счет сжатия и кэширования сетевого трафика и разгрузки задач с серверов и сетевых устройств (см. более подробную информацию в разделе «Повышение производительности приложений и качества» ниже).

Глобальная балансировка нагрузки серверов

Глобальная балансировка нагрузки серверов (Global Server Load Balancing, GSLB) позволяет перераспределять нагрузку сервисов между различными географическими регионами. Эта технология работает по тому же базовому принципу, что и балансировка нагрузки, и предусматривает оценку состояния серверов для распределения трафика между несколькими центрами обработки данных. GSLB осуществляется посредством серверов доменных имен (Domain Name Servers, DNS) и позволяет обеспечивать непрерывность бизнеса во время локальных бедствий, а также перераспределять сетевую и серверную

нагрузку между различными центрами.

Предусмотренные в NetScaler функции GSLB и защиты от перегрузок позволяют оперативно обрабатывать отказы и перенаправлять пользователей в резервный центр в случае бедствий или интеллектуально перераспределять запросы пользователей по нескольким центрам в рамках обычной деятельности организации.

ИТ-отдел может осуществлять GSLB, выбирая центр обработки данных, который наименее загружен, расположен ближе других или наиболее быстро отвечает на запросы из местоположения клиента, либо по сочетанию перечисленных метрик или метрик SNMP. NetScaler отслеживает расположение, производительность, нагрузку и доступность каждого центра обработки данных и использует эти параметры для выбора центра обработки данных, который лучше других подходит для отправки запроса клиента.

Сквозная видимость

Главные отраслевые тенденции, такие как мобильность и виртуализация, преобразуют способы и места работы пользователей. Пользователи получают доступ к необходимым приложениям

посредством различных сетей и с нескольких разных устройств. Сети могут варьироваться от безопасных корпоративных до домашних сетей и Wi-Fi. Вот несколько причин, по которым пользователи могут оказаться не в состоянии запустить нужные им приложения:

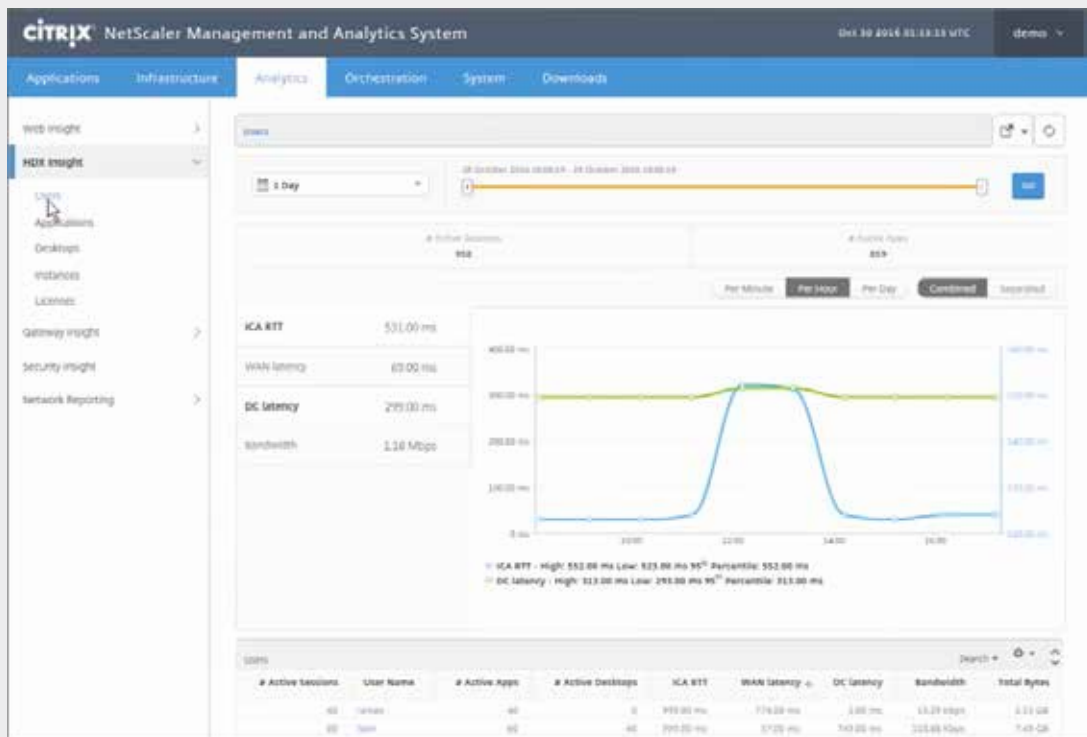
- мобильные сети, такие как 3G и 4G, ненадежны и могут приводить к задержкам;
- проблемы могут возникать и с конкретной сетью или устройством;
- ряд характерных проблем имеется и в домашних сетях, где они возникают на уровне провайдера или Wi-Fi-доступа.

В итоге комфортность работы может снижаться, что сказывается на продуктивности пользователей.

Увеличение количества сетевых протоколов и продуктов сделало обеспечение сквозной видимости трафика приложений почти невыполнимой задачей. Отсутствие сквозной видимости крайне затрудняет поиск и устранение проблем, снижающих производительность, для ИТ-отделов. Например, пользователь звонит в службу поддержки в связи с

Рисунок 2

HDX Insight обеспечивает сквозную видимость вплоть до уровня отдельных приложений и пользователей



медленной работой приложения. Службе поддержки сложно выявить конкретную причину проблемы, поэтому она перенаправляет запрос администратору десктопа, который, в свою очередь, передает его администратору сети — и так до тех пор, пока службе поддержки в конечном итоге не придется обратиться за помощью к поставщику. Поставщику также может потребоваться перенаправить запрос от одного сотрудника своего ИТ-отдела к другому. Тем временем у пользователя накапливается раздражение, в результате чего его продуктивность сводится к нулю. Еще одним последствием может стать несоблюдение или слишком долгое выполнение условий гарантии качества обслуживания.

Как NetScaler может справиться с этой ситуацией и предоставить более эффективное решение для поиска и устранения неисправностей?

Эффективная система управления и аналитики NetScaler (Management and Analytics System, MAS) включает в себя инструмент HDX Insight, обеспечивающий сквозную видимость для Citrix XenApp и Citrix XenDesktop. NetScaler MAS — это решение для

централизованного управления сетями, аналитики и организации взаимодействия, функционирующее как пункт сбора важнейших данных о приложениях, обслуживаемых NetScaler. Администраторы получают точки данных и транзакции по конкретным приложениям с информацией о производительности и надежности. Это позволяет управлять большим (порядка десятков тысяч) количеством устройств NetScaler, получать важные сведения и аналитику на основе данных, а также выявлять проблемы, касающиеся комфортности работы пользователей, на всех уровнях вплоть до отдельных транзакций. Благодаря наличию данных обо всей сети вы можете обнаруживать и быстро устранять потенциальные проблемы.

HDX Insight

HDX Insight — это единственное решение, обеспечивающее сквозную видимость сред XenApp и XenDesktop. HDX Insight обеспечивает анализ проходящего через NetScaler трафика в средах XenApp и XenDesktop.

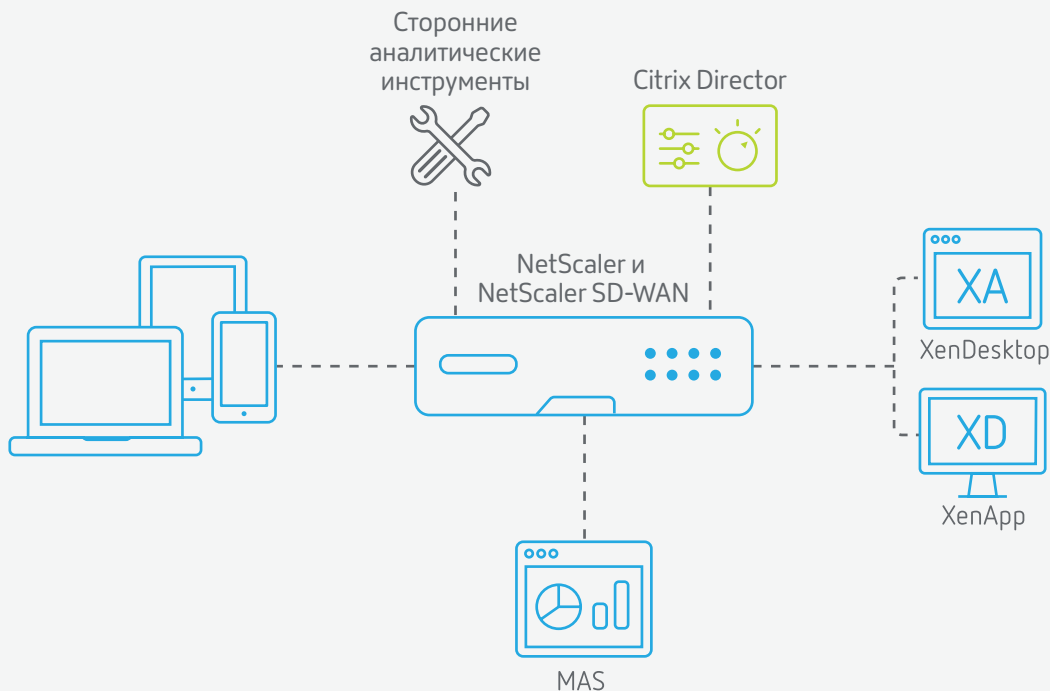
HDX Insight делает NetScaler уникальным решением, способным интерпретировать, дешифровать, распаковывать и разбирать пакеты ICA на составляющие

даже на уровне отдельных виртуальных каналов для обеспечения максимальной видимости сетевого трафика, использующего протокол ICA, который в стандартном порядке используется приложениями Citrix.

HDX Insight включает в себя инструменты управления, предназначенные для мониторинга, анализа и отчетности о различных метриках производительности приложений и сопутствующих данных, что обеспечивает корпоративным ИТ-отделам непревзойденную видимость трафика XenApp и XenDesktop. ИТ-администраторы могут получать информацию о проблемах, касающихся устройств и сетей пользователей. Например, ИТ-администраторы могут выявлять пользователей, столкнувшихся с проблемами в конкретном опубликованном приложении, а также пользователей, у которых наблюдаются избыточные задержки в связи с чрезмерно большим числом пользователей, подключенных к определенному экземпляру NetScaler, или сбоем в определенном сегменте сети. Вкратце, HDX Insight позволяет ИТ-администраторам обеспечивать непревзойденный уровень комфортности работы

Рисунок 3

NetScaler HDX Insight для сквозной видимости развертываний XenApp и XenDesktop



пользователей за счет анализа данных HDX, бизнес-процессов и сбоев, а также планирования загрузки сетей.

Решение HDX Insight, входящее в состав NetScaler MAS, обеспечивает сквозную видимость использующего протокол ICA трафика XenApp и XenDesktop в локальных и глобальных сетях.

Сеансы доступа на базе HDX помогают ИТ-отделам быстро выявлять проблемы, связанные с задержками и состоянием приложений. HDX Insight обеспечивает непревзойденный уровень мониторинга и аудита трафика HDX, связанного со средами XenDesktop и XenApp.

Только NetScaler позволяет получить весь комплекс преимуществ, связанных с протоколом ICA, как в отношении оптимизации трафика ICA, так и в отношении сквозной видимости трафика приложений и сетей в средах XenApp и XenDesktop.

Предупреждения и уведомления, которые выводятся по достижении заданных для вашей среды пороговых значений, помогают с упреждением выявлять проблемы доступа. HDX Insight позволяет экспортировать такие данные в сторонние инструменты, например Splunk. В решении предусмотрена возможность отображения аналитических данных как в ретроспективе, так и в режиме реального времени, а также возможность настройки и экспортирования отчетов для сторонних инструментов. Все это помогает обеспечивать выполнение условий гарантии качества обслуживания, повышать комфортность работы пользователей и увеличивать продуктивность.

NetScaler также идеально подходит для обеспечения видимости потока приложений, потому что весь трафик приложений проходит через него. Эта возможность отслеживать и обеспечивать видимость предоставляется благодаря поддержке AppFlow в NetScaler. Инновационная технология Citrix AppFlow, основанная на открытых стандартах, добавляет к информации уровня TCP-протокола, уже полученной по протоколу IPFIX (стандарт IETF для протокола NetFlow), данные прикладного уровня по каждому потоку. Недавно в AppFlow была добавлена поддержка протокола HDX. В результате появилась расширяемая технология мониторинга, которая выполняет передачу данных сетевого и прикладного уровня для XenApp и XenDesktop.

HDX Insight позволяет ИТ-отделам с упреждением управлять состоянием и производительностью приложений благодаря сквозной видимости на уровне приложений и сети из единой консоли в NetScaler MAS или Citrix Director, обеспечивая стабильную работу конечных пользователей.

При помощи этой консоли ИТ-администраторы могут выполнять следующие операции:

- выявление и устранение касающихся производительности и качества проблем, о которых сообщают пользователи;
- управление производительностью с упреждением за счет выявления и устранения связанных с ней проблем до того, как они будут замечены пользователями;
- планирование загрузки, позволяющее предоставлять необходимые ресурсы по мере роста потребности в обмене данными по сети и устройствами.

Упрощение процессов для конечных пользователей

Одна из главных задач NetScaler Unified Gateway заключается в максимальном упрощении и унификации условий работы для конечных пользователей и предоставлении им возможности находить и получать доступ к виртуальным приложениям и десктопам с любых устройств, из любого места и по любой сети. Еще одна задача состоит в повышении уровня безопасности без усложнения взаимодействия с конечными пользователями.

Интеграция с программным обеспечением для электронной торговли StoreFront

StoreFront управляет доставкой десктопов и приложений с серверов XenApp и XenDesktop, а также с расположенных в центре обработки данных серверов XenMobile на устройства пользователей. StoreFront регистрирует доступные десктопы и приложения и объединяет их в магазины.

NetScaler Gateway со StoreFront обеспечивает безопасный удаленный доступ пользователям за пределами корпоративной сети и балансировку нагрузки при помощи NetScaler.

Director

Director интегрируется с NetScaler MAS для анализа сетей и управления производительностью. Анализ сетей выполняется с использованием отчетов HDX Insight из NetScaler MAS и обеспечивает представление сети

в виде приложений и десктопов. Эта функция Director позволяет получить расширенные аналитические данные о трафике ICA в вашей среде. Для управления производительностью данные отображаются как в ретроспективе, так и в виде отчетов о текущих тенденциях. Сравнивая ретроспективные данные с оценкой в режиме реального времени, можно формировать отчеты о тенденциях, в том числе касающихся загрузки и работоспособности.

Отчеты HDX Insight позволяют вам получать при помощи Director следующую информацию:

- сведения о влиянии задержек и пропускной способности на приложения, десктопы и пользователей в вашей среде;
- сведения о задержках и пропускной способности для конкретных пользовательских сеансов.

Поддержка мобильных устройств

Благодаря NetScaler Gateway пользователи могут получать удаленный доступ к мобильным приложениям и ресурсам во внутренней сети с устройств на Android или iOS. Пользователи с устройствами на Android и iOS подключаются при помощи технологии Work Home, используемой для создания туннеля микро-VPN.

Повышение производительности приложений

Разумеется, комфортность работы пользователей напрямую зависит и от производительности приложений. Это особенно актуально, если речь идет о доступе к виртуальным приложениям и десктопам из удаленных местоположений. Проблема заключается в сохранении или повышении текущей производительности приложений в условиях необходимости доставки дополнительных приложений, постоянного усложнения сетевых инфраструктур и жестких ограничений бюджета.

Оптимизация протокола TCP

Практика подтверждает, что NetScaler ADC повышает производительность приложений благодаря балансировке нагрузки, сжатию потоков TCP, кэшированию контента и оптимизации TCP и ICA на уровне протоколов. NetScaler также увеличивает производительность приложений за счет сокращения нагрузки на сети и серверы. Этот результат достигается благодаря дешифровке трафика SSL/TLS

до его поступления на сервер. Функции, ускоряющие доставку веб-страниц на мобильные устройства, включают в себя конвертацию крупных файлов GIF в более эффективный формат PNG, а также сжатие скриптов и файлов каскадных таблиц стилей (CSS).

Поддержка Framehawk

Сотрудникам необходимо иметь возможность продуктивно работать в условиях удаленного и мобильного доступа, например из дома, отеля или кафе, без ущерба для комфортности работы. В таких местах на Wi-Fi часто влияют электромагнитные помехи, снижающие качество подключения.

Framehawk на базе UDP предусматривает негарантированную передачу данных. UDP — это лишь небольшая составляющая позволяющего минимизировать потери подхода (что заметно при сравнении производительности Framehawk с другими протоколами на базе UDP), но при этом она служит фундаментом для

ориентированных на пользователей методов, выделяющих Framehawk из массы схожих решений. NetScaler Unified Gateway поддерживает технологию Framehawk при подключении через 3G/4G/LTE даже в случае использования устройств iPad или iPhone за пределами офиса.

Поддержка технологии Framehawk позволяет решению NetScaler Unified Gateway улучшить доставку трафика XenApp и XenDesktop в ситуациях с низкой или нестабильной пропускной способностью. За счет предварительной подготовки ICA к передаче по не самым качественным сетевым каналам решение обеспечивает максимально высокую комфортность работы для каждого пользователя.

Поддержка Adaptive Transport

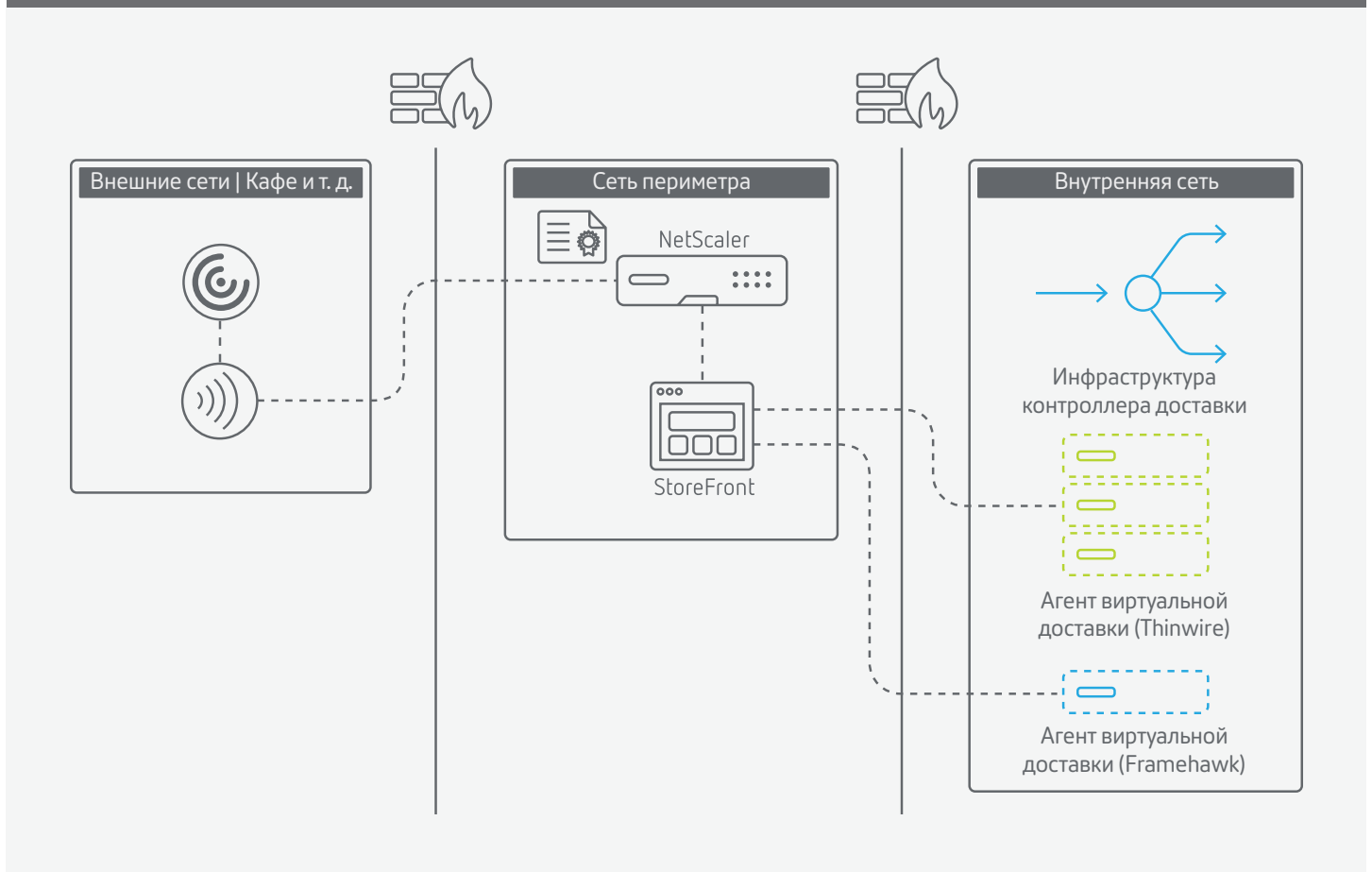
Adaptive Transport — это новый механизм передачи данных для XenApp и XenDesktop, который ускоряет и масштабирует проходящий через XenApp и XenDesktop трафик, а также

повышает уровень интерактивности приложений в ситуациях с проблемной пропускной способностью. Сочетание этого механизма с NetScaler Gateway обеспечивает преимущества для внесетевых пользователей, например для сотрудников, работающих из дома.

Adaptive Transport поддерживает высокую масштабируемость сервера и обеспечивает эффективное использование пропускной способности за счет автоматического реагирования виртуальных каналов ICA на меняющиеся условия в сети. Adaptive Transport обеспечивает возможность интеллектуального переключения каналов ICA с нового протокола Citrix под названием Enlightened Data Transport (EDT) на протокол TCP и обратно для обеспечения максимальной производительности. Это решение повышает пропускную способность при передаче данных по всем виртуальным каналам ICA, включая передачу экранных данных Thinwire, передачу файлов (перенаправление клиентских

Рисунок 4

Доставка Framehawk удаленным пользователям



накопителей), вывод на печать и перенаправление мультимедиа-данных.

NetScaler с сервисом NetScaler Gateway (по подписке)

Для клиентов, заинтересованных в переносе существующих развертываний XenApp и XenDesktop в облако при помощи Citrix Cloud, предусмотрен бесплатный сервис NetScaler Gateway (NGS), обеспечивающий тот же уровень комфортности работы пользователей, что и при использовании NetScaler Gateway на стороне потребителя, но без необходимости конфигурирования портов файрволов, применения сертификатов TLS или регистрации домена DNS.

Сервис Citrix NetScaler Gateway позволяет обеспечить безопасность и доступность сервисов виртуальных приложений и десктопов в Citrix Cloud максимально просто. Благодаря сервису NetScaler Gateway вы сможете реализовать эффективный и одновременно простой подход к организации облачного шлюза:

- *Вам не нужно приобретать или обслуживать аппаратное обеспечение.* Обслуживание осуществляется компанией Citrix. Сокращение доли программного и аппаратного обеспечения на стороне потребителя позволяет снизить стоимость обслуживания центра обработки данных.
- *Это решение с высокой масштабируемостью.* Вы сможете с легкостью масштабировать инфраструктуру для добавления новых пользователей.
- *Обновление сервиса не нарушает работу.* Вы с легкостью получаете доступ к последним версиям.
- *Версия решения всегда является наиболее актуальной.* Обновление программного обеспечения выполняется в режиме реального времени и не влияет на работу сервиса.
- *Инвестиции окупаются в короткие сроки.* Максимальная функциональность «из коробки» снимает необходимость внесения изменений в сеть периметра.
- *Это решение легко использовать.* Предусмотрены бесплатные пробные версии, которые просты в использовании и позволяют опробовать функциональность в реальных условиях. Теперь навыки, необходимые для применения решения по предоставлению удаленного доступа, обеспечивает поставщик сервиса.

• *Поставщик всего один.* Сервис NetScaler Gateway тесно интегрируется с сервисом Citrix Applications and Desktops.

• *Повышение уровня безопасности.* Сведение к минимуму объема открытой для атак инфраструктуры за счет локализации точки присутствия для предоставления удаленного доступа в облаке, а не в офисе.

Заключение

Если вам приходится решать проблемы увеличения числа устройств, приложений, пользователей и сфер применения, а также нехватки инструментов, которые обеспечивали бы сквозную видимость и управление, вы не одиноки. Citrix постоянно совершенствует свои решения для виртуализации приложений и десктопов, повышая их ценность для конечных пользователей, администраторов и ИТ-руководства.

В этом документе описаны лишь несколько способов обеспечения наибольшей эффективности XenApp и XenDesktop при помощи NetScaler:

- обеспечение максимального соответствия стандартам инфраструктуры компании за пределами центра обработки данных;
 - использование сквозной видимости приложений и сети для поиска и устранения проблем, а также обеспечения высокой производительности;
 - упрощение процессов для конечных пользователей за счет обеспечения постоянного доступа ко всем санкционированным приложениям со всех типов устройств при помощи единого портала, поддержки Adaptive Transport, Framehawk и других функций, облегчающих работу.
- Это лишь несколько примеров особенностей и преимуществ. Для получения дополнительной информации ознакомьтесь с ресурсами, перечисленными ниже.

Для получения более подробной информации посетите следующую страницу:

<https://www.citrix.ru/products/netscaler-unified-gateway/>

Дополнительные ресурсы

NetScaler с Unified Gateway

Описание NetScaler с Unified Gateway:

https://www.citrix.ru/content/dam/citrix/en_us/documents/products-solutions/netscaler-with-unified-gateway.pdf

Безопасный удаленный доступ для XenApp/XenDesktop/XenMobile с NetScaler:

https://www.citrix.ru/content/dam/citrix/en_us/documents/product-overview/secure-remote-access-for-xa-xd-xm.pdf

Обеспечение по-настоящему безопасного удаленного доступа:

https://www.citrix.ru/content/dam/citrix/en_us/documents/products-solutions/putting-the-secure-in-secure-remote-access.pdf

NetScaler MAS

Решение проблемы видимости приложений при помощи NetScaler MAS:

https://www.citrix.ru/content/dam/citrix/en_us/documents/products-solutions/solve-the-application-visibility-challenge-with-netscaler-insight-center.pdf



Отдел продаж

Северная Америка | 800-424-8749

Другие страны | +1 408-790-8000

Офисы

Штаб-квартира | 851 Cypress Creek Road Fort Lauderdale, FL 33309, United States

Кремниевая долина | 4988 Great America Parkway Santa Clara, CA 95054, United States

© Citrix Systems, Inc., 2017 г. Все права защищены. Citrix, логотип Citrix и другие знаки, упомянутые в данном документе, являются собственностью компании Citrix Systems, Inc. и/или одного или нескольких ее филиалов и могут быть зарегистрированы в Ведомстве по патентам и товарным знакам США и в других странах. Все остальные знаки являются собственностью соответствующих владельцев.