

HDX Insight powered by Citrix NetScaler Insight Center

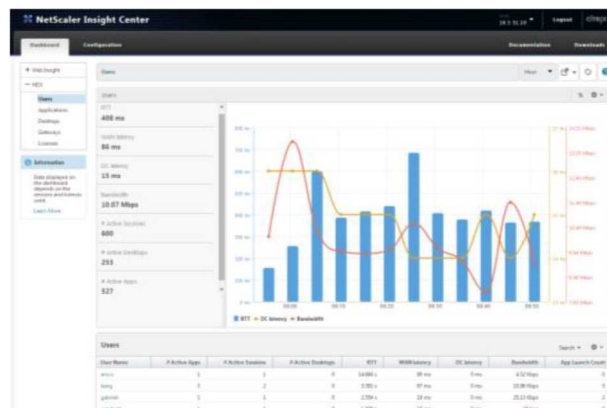
概要

HDX Insight™は、NetScaler™または CloudBridge™アプリケーションのネットワークファブリックを通過する Citrix ICA™トラフィックに対して、比類のないエンドツーエンドの可視性を実現することにより、IT 部門が優れたユーザーエクスペリエンスを提供できるようにします。また、HDX Insight は、ネットワーク、仮想デスクトップ、アプリケーション、およびアプリケーションファブリックのための、魅力的で強力なビジネスインテリジェンスおよび障害分析機能を備えています。さらに、ユーザーの問題を瞬時に優先順位付けできるだけでなく、ネットワークおよびアプリケーションインテリジェンスを提供することで問題が発生する前に阻止することもできます。

NetScaler Insight Center™の一要素である HDX Insight は、業界標準である AppFlow™に準拠しています。NetScaler Insight Center は、データセンターとブランチの両方のアプリケーションの「視線」に一意的に配置された NetScaler アプリケーションデリバリーコントローラー ((ADC)と CloudBridge WAN 最適化ソリューションを利用して、仮想デスクトップのトラフィックを含め、アプリケーションを全方向から監視できるようにします。

新たに登場したモバイルおよびクラウドアプリケーションと結びついた仮想デスクトップソリューションを求める声が高まるに連れて、多種多様なデバイスでさまざまなネットワークを介したビジネス部門へのアプリケーションのデリバリーを成功させるために、パフォーマンスと信頼性が最優先事項になっています。

ユーザーに期待されているパフォーマンスを実現するには、ユーザーエクスペリエンスに関する現在値データと履歴データを即座に分析して、問題を解決できるツールに加え、経営計画と予測的障害検出のために、ネットワークおよびアプリケーションインフラストラクチャーをプロアクティブにモニタリングできるツールも必要です。



HDX Insight の特長

HDX Insight は、IT 組織がアプリケーションの可視性向上を実現するための経費と障害を簡単に解消できるようにします。これらの障害と経費には、侵入用ネットワークタップの配備、各サーバーへのソフトウェアエージェントのインストール、専用のモニタリングのための各アプリケーションのインストールメント化などが含まれます。

プロアクティブなモニタリング

- 迅速な障害分析 : HDX Insight を使用すると、管理者はデスクトップ、アプリケーション、ユーザーグループ、個々のユーザーレベルなど、さまざまな角度からネットワークデータを分析できるようになります。これによって、問題の根本原因の分析を迅速に行うことができます。
- リアルタイムのクライアント/サーバーレイテンシ管理 : TCP レベルのジッターおよびレイテンシ情報に加え、HDX Insight はクライアント、ICA RTT、およびサーバーごとの ICA セッションレイテンシの詳細な内訳を提供します。これらは、シンプルなダッシュボード上にリアルタイムで、または履歴として表示されます。

ICA の完全な可視化

- アプリケーションデータとネットワークデータ間の強力なデータ関連機能が、アプリケーション、ネットワーク、およびユーザーに関するレポートと分析を可能にします。
- インラインで配備すると、NetScaler と CloudBridge は ICA 接続を検出して分析し、プロトコルを完全に可視化します。
- HDX Insight が提供するドリルダウン機能は、ユーザーレベルの可視性とトラブルシューティングを可能にします。さらに、HDX Insight はユーザーグループに影響を与える可能性のある特定のアプリケーションまたはサーバーで問題をソートできます。

XenDesktop および NetScaler Insight との統合

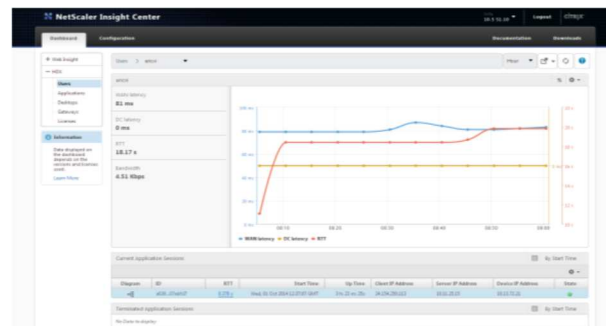
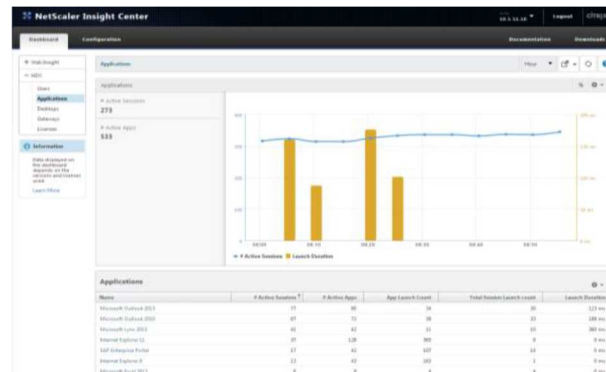
- HDX Insight ソリューションは、XenApp および XenDesktop 管理ツールとシームレスに統合し、XenApp および XenDesktop アプリケーションの管理とモニタリングを 1 箇所で行えるようになります。

強力なレポート機能

HDX Insight は、次のレポートを履歴とリアルタイムの両方のビューで提供します。

- アプリケーション/デスクトップの起動数、帯域幅の消費、クライアントデバイス情報、アプリケーションの起動回数、アクティブセッション数、アクティブデスクトップ数、およびレイテンシが多いユーザー。
- すべての XenApp/XenDesktop ユーザーの中で総起動数、確立されたセッション数、アップタイム、セッションレイテンシが多いデスクトップ (1 日、1 週間、1 か月、または設定した特定の期間当たり)。
- すべての XenApp ユーザーの中でアップタイムおよび総起動数が多いアプリケーション (1 日、1 週間、1 か月、または設定した特定の期間内当たり)。

その他、HDX Insight は、XenApp または XenDesktop の個々のユーザーについて、チャンネルごとの帯域幅、レシーバーのバージョン、アプリケーションデータ、およびそれぞれのセッション RTT に関する ICA レベルのメトリックスも提供します。



シンプルな配備

HDX Insight は、NetScaler Insight Center ソリューションの一部として利用できます。NetScaler Insight Center は、HDX Insight がネットワークとアプリケーションの分析を行えるように、関連する ICA トラフィックを収集するために戦略的に配置された NetScaler および CloudBridge アプライアンス (仮想アプライアンスも含む) から情報をフィードされる仮想サーバー上で稼働します。

ユーザーに共通の問題への対処

HDX Insight は、アプリケーションやデスクトップの速度低下に関するユーザーの不満など、ユーザーと IT 部門に共通の問題や懸念をわずか数分で解消できます。管理者は、この問題に次のように対応できます。

- NetScaler Insight Center にログインし、ダッシュボードからユーザー情報を表示します。
- ユーザー統計全体を表示してから、ユーザー固有のデータを分離します。
- クライアント接続上の高 RTT、高 WAN レイテンシ、低 DC (データセンター) レイテンシを識別します。
- 共有 WiFi 接続よりも物理ネットワークを推奨します。これによって WAN リンクが改善され、問題に対処できます。

詳細情報

NetScaler、CloudBridge、および NetScaler Insight Center に関する詳細情報については、Citrix NetScaler ページで、「技術情報」をご覧ください。

<http://www.citrix.com/netscaler>

<http://www.citrix.com/cloudbridge>