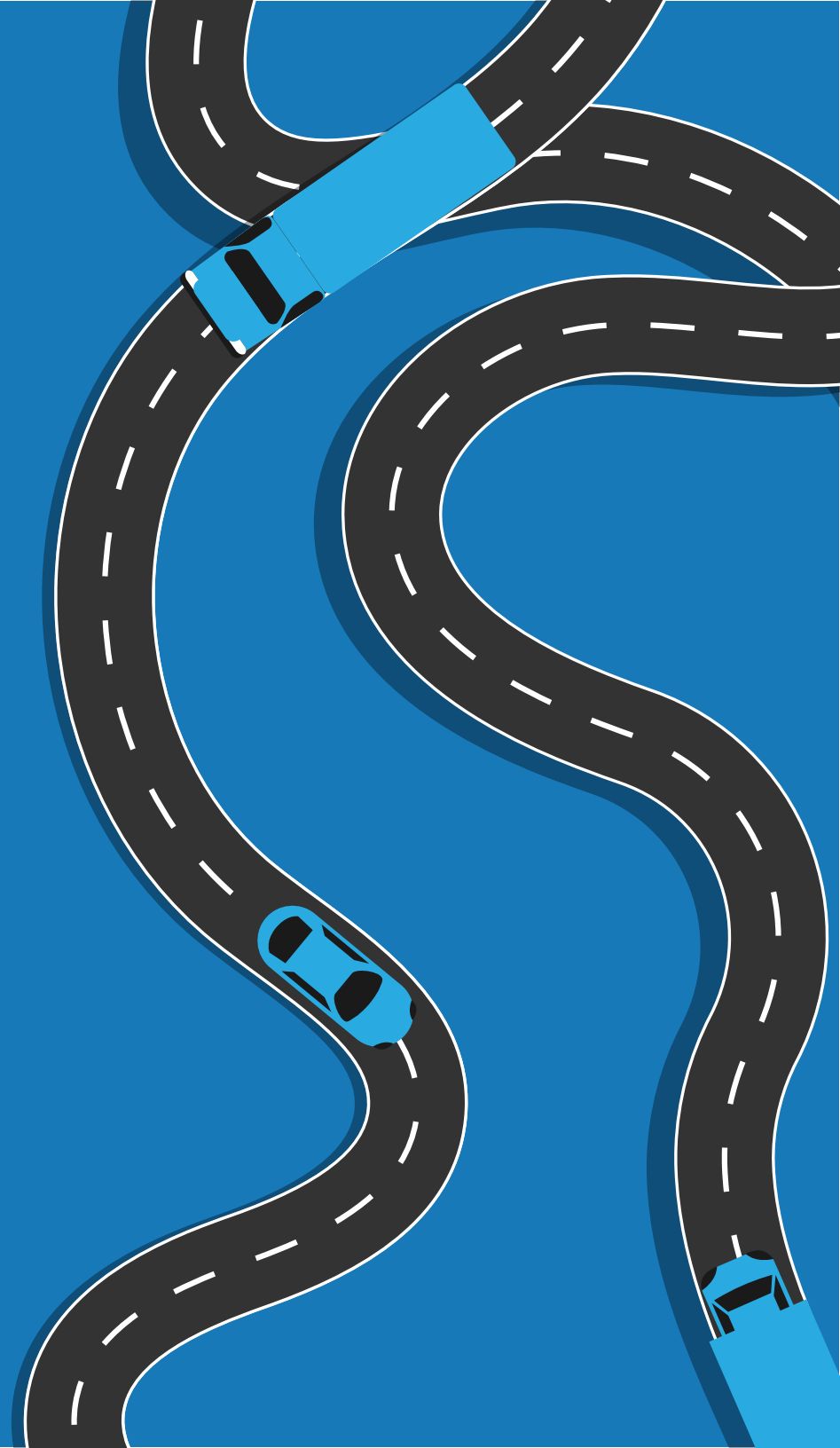




Boostez votre Digital Workspace

Comment Citrix SD-WAN crée
un WAN fiable pour une mise à
disposition haute performance des
applications, des postes de travail
et des données



Offrir une expérience utilisateur exceptionnelle est primordial

Vous connaissez déjà les avantages des Digital Workspaces sécurisés : mise à disposition sécurisée des applications, postes et données, accès contextuel, contrôles de sécurité avancés, analytique prédictive garante d'une visibilité complète sur les utilisateurs, clouds, datacenters et réseaux. Vous assurer en outre que vos collaborateurs bénéficient d'une expérience utilisateur exceptionnelle vous aidera cependant à tirer un profit optimal de votre investissement, à favoriser l'adoption technologique et à atteindre de nouveaux niveaux de productivité.

La technologie SD-WAN rend tout cela possible, même lorsque vos collaborateurs travaillent depuis une succursale ou un site distant très éloigné du datacenter.

Elle vous permet de :



Utiliser toute la bande passante disponible



Optimiser les performances des applications virtuelles, web et SaaS comme Office 365, ainsi que d'autres applications gourmandes en bande passante comme la VoIP



Garantir des connexions always-on avec la meilleure expérience possible

« Le SD-WAN a instantanément amélioré notre expérience utilisateur ... grâce à l'apport de bande passante et de cohésion. »

- Amir Rohani
Responsable Infrastructure informatique

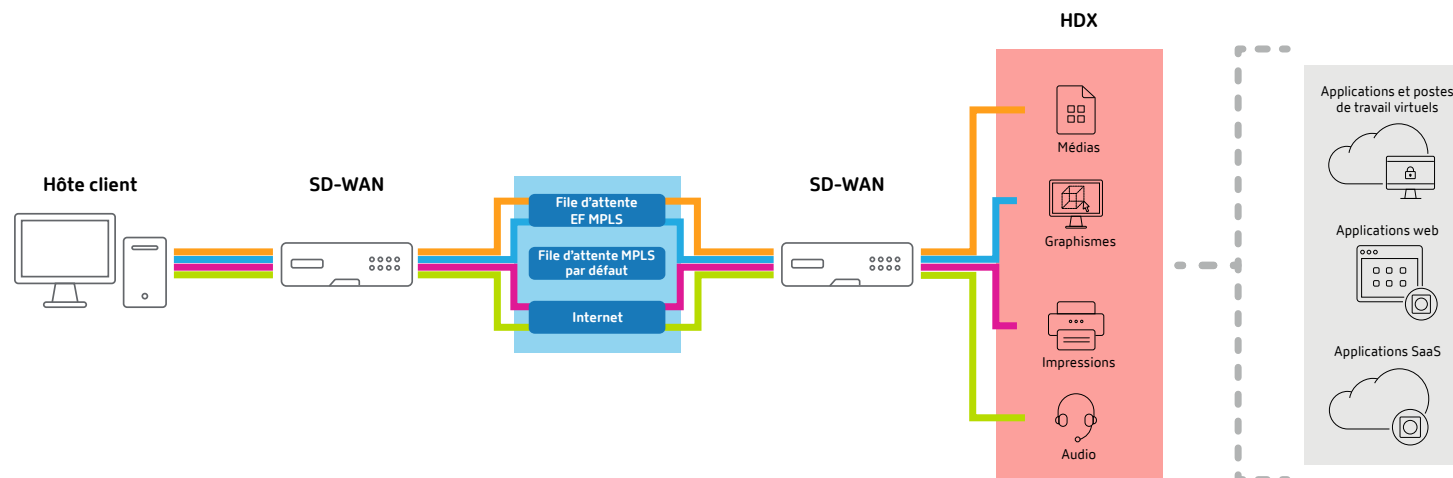
Pourquoi les WAN traditionnels ne suffisent plus

Les utilisateurs des succursales et des sites distants comptent sur la performance de leur Digital Workspace pour être productifs. Si votre WAN est incapable de répondre aux besoins de bande passante des services multimédias, des écrans haute-résolution, des applications virtuelles, web et SaaS et de la synchronisation de fichiers, l'expérience utilisateur (donc en fin de compte, l'entreprise) en souffrira. Mais le problème, le plus souvent, ne vient pas des applications : c'est votre WAN.

Les phénomènes de congestion et de latence sur le WAN peuvent rendre les temps d'aller-retour (RTT) plusieurs centaines ou milliers de fois plus longs que sur un LAN d'entreprise. Une réaction médiocre de l'infrastructure de secours lors d'une interruption peut être très perturbante pour le travail des utilisateurs et générer une perte de chiffre d'affaires. Le basculement vers une liaison de secours peut même ne pas s'effectuer assez vite pour empêcher une perte de session. De plus, la hiérarchisation insuffisante du trafic peut laisser une bande passante trop faible à vos applications les plus stratégiques.

De plus en plus d'applications migrant vers le cloud, les entreprises distribuées se tournent progressivement vers le SD-WAN pour garantir une expérience Digital Workspace optimale, des connexions distantes sécurisées vers le cloud, simplifier le management et renforcer l'agilité dans le but de répondre à leurs besoins réseaux actuels, mais également futurs.

Un peu moins de 60 % des entreprises installent, expérimentent ou recherchent activement des solutions SD-WAN.¹





Les solutions miracles ne sont pas la solution

Ce que vous avez déjà probablement essayé

Ajouter une liaison de secours

Augmenter la bande passante

Plus de serveurs sur les sites distants

L'optimisation générique de la qualité de service des routeurs

Pourquoi ça ne marche pas

- Une liaison de secours inactive ne garantit pas un basculement suffisamment rapide pour maintenir la session de l'utilisateur.
- Incapacité à soulager la congestion dans les situations susceptibles de provoquer une interruption d'activité.

- Aboutit à des mises à jour MPLS très coûteuses et lentes.
- Les liaisons câble et DSL grand public euvent manquer de prédictibilité.
- Sans agrégation des liaisons, la bande passante de secours peut demeurer inutilisée.

- Remplacer les problèmes de bande passante par d'autres lourdeurs
- Coûts supplémentaires liés à l'administration à distance et à la duplication des données.

- Incapacité à hiérarchiser les différents types de trafic HDX, laissant le réseau incapable de garantir la qualité d'expérience aux applications sensibles aux congestions.

Comment augmenter encore la valeur de vos Digital Workspaces

Citrix SD-WAN (anciennement NetScaler SD-WAN) vous aide à augmenter plus rapidement la valeur de vos initiatives de Digital Workspace actuelles, en créant une infrastructure réseau virtuelle garante d'une expérience excellente pour tous les utilisateurs, quels que soient l'endroit et les conditions prévalant sur le réseau.

En virtualisant et en associant différents types de liaisons WAN (notamment haut-débit à bas coût, 4G et LTE), vous n'êtes plus obligé d'ajouter de coûteuses liaisons MPLS pour obtenir la bande passante dont vous avez besoin pour mettre de façon fiable vos Digital Workspaces à la disposition des succursales et sites distants. Les vidéos, le multimédia, la voix et les autres applications gourmandes fonctionnent aussi bien pour les utilisateurs distants qu'elles ne le font sur le LAN de l'entreprise. Et si votre Workspace comprend Office 365, Citrix SD-WAN peut détecter et classer son trafic, pour le diriger vers la porte d'entrée O365 la plus proche, afin de garantir l'expérience utilisateur la plus optimale possible.

Un réseau plus fiable s'adapte aux exigences applicatives et fournit une visibilité granulaire sur le trafic WAN, tout en optimisant les performances partout où cela compte le plus. Les utilisateurs bénéficient d'une expérience exceptionnelle pour chaque application, à tout moment, et votre entreprise renforce encore sa flexibilité et sa mobilité pour devenir plus productive que jamais.

Avec Citrix SD-WAN, vous jouissez de l'agilité nécessaire pour déplacer rapidement et facilement vos applications et données vers des ressources cloud. De plus, Citrix SD-WAN fournira une intégration fluide et un support conformes aux principes de connectivité de Microsoft Office 365. Ce qui complète l'expérience des utilisateurs Office 365 en les dirigeant directement vers le service cloud Office 365 le plus proche lorsque ceux-ci se connectent via Internet.

« Nous pouvons utiliser des services haut-débit grand public avec le réseau 4G/LTE et la fibre Metro-E pour rendre notre réseau plus fiable, ce qui est essentiel à notre entreprise, car nous sommes un environnement Citrix Virtual Desktops complet et nous avons besoin d'une disponibilité totale. »

- Trevor McCain
Administrateur réseau, The Watershed

Avec Citrix SD-WAN, vous pouvez :

- 1** Augmenter la bande passante en agrégeant toute la bande passante disponible au sein d'une connexion actif/actif.
- 2** Optimiser les performances et affiner les stratégies réseau avec la qualité de service.
- 3** Garantir des connexions always-on aux utilisateurs avec la meilleure expérience possible (même pour les vidéos haute définition et le contenu multimédia).

4 avantages offerts par Citrix SD-WAN

1. Une fiabilité accrue

Que les utilisateurs accèdent à leurs applications, leurs postes et leurs données à partir d'un datacenter ou depuis un cloud, Citrix SD-WAN s'assure qu'aucun problème réseau sous-jacent n'interférera avec leur accès ou leur expérience. La solution permet la mise en place d'un réseau autocorrectif, qui détourne automatiquement le trafic des liaisons défaillantes ou médiocres et le fait suffisamment rapidement pour que l'utilisateur ne perde pas sa connexion.

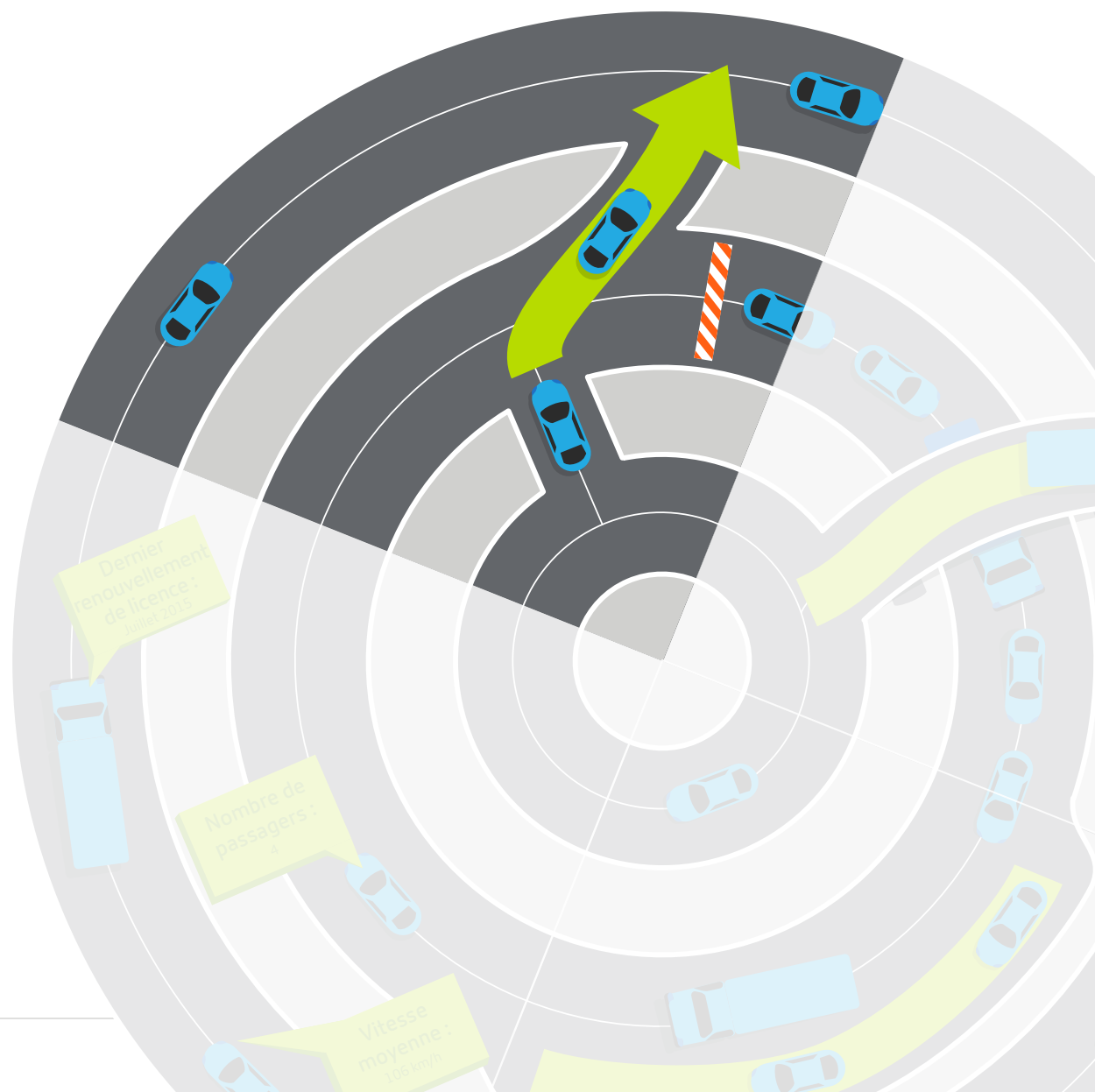
Citrix SD-WAN utilise au moins deux liaisons pour créer une liaison virtuelle entre le site distant et le serveur. En cas de défaillance sur l'une des liaisons, ou si l'une d'entre elles commence à se dégrader, tout le trafic est immédiatement transféré sur la liaison restante, préservant ainsi les sessions et la productivité des utilisateurs.

Citrix SD-WAN peut également identifier et classer le trafic Microsoft Office 365, pour ensuite le diriger vers la porte d'entrée O365 ou le nœud de périphérie le plus proche. Si l'on ne compte qu'une quarantaine environ de datacenters Office 365 dans le monde, il existe un bien plus grand nombre de portes d'entrée, essentielles pour combattre les latences et garantir une expérience utilisateur exceptionnelle.

2. Une meilleure qualité

3. Plus de bande passante

4. Une meilleure visibilité



4 avantages offerts par Citrix SD-WAN

1. Une fiabilité accrue

2. Une meilleure qualité

Un contrôle de la qualité de service très précis et tenant compte de HDX vous aide à garantir une expérience de qualité à chaque application employée par vos utilisateurs.

L'impartialité de session garantit qu'aucun utilisateur n'affectera les autres sur une liaison WAN médiocre, en faisant en sorte que le trafic assuré soit réparti équitablement entre tous les utilisateurs. Un moteur de mise en file d'attente réserve un pourcentage prédéfini de bande passante à chaque classe de trafic ou file d'attente, afin de garantir à chacun une bande passante minimale.

La sélection du meilleur chemin choisit le chemin réseau idéal pour chaque sous-session. Les sous-sessions moins prioritaires, comme les impressions ou les téléchargements de fichiers, peuvent être transférées sur des liaisons plus lentes afin de laisser les liaisons les plus performantes au trafic plus sensible aux latences, comme les rafraîchissements d'écran ou les mouvements de souris. La mise en cache de contenu en local améliore les performances et réduit jusqu'à 45 fois les temps de téléchargement de vidéos, le contenu étant mis à disposition à la même vitesse que sur un LAN. En parallèle, l'utilisation de la liaison WAN pour des transferts redondants est réduite au minimum.

3. Plus de bande passante

4. Une meilleure visibilité



4 avantages offerts par Citrix SD-WAN

1. Une fiabilité accrue

2. Une meilleure qualité

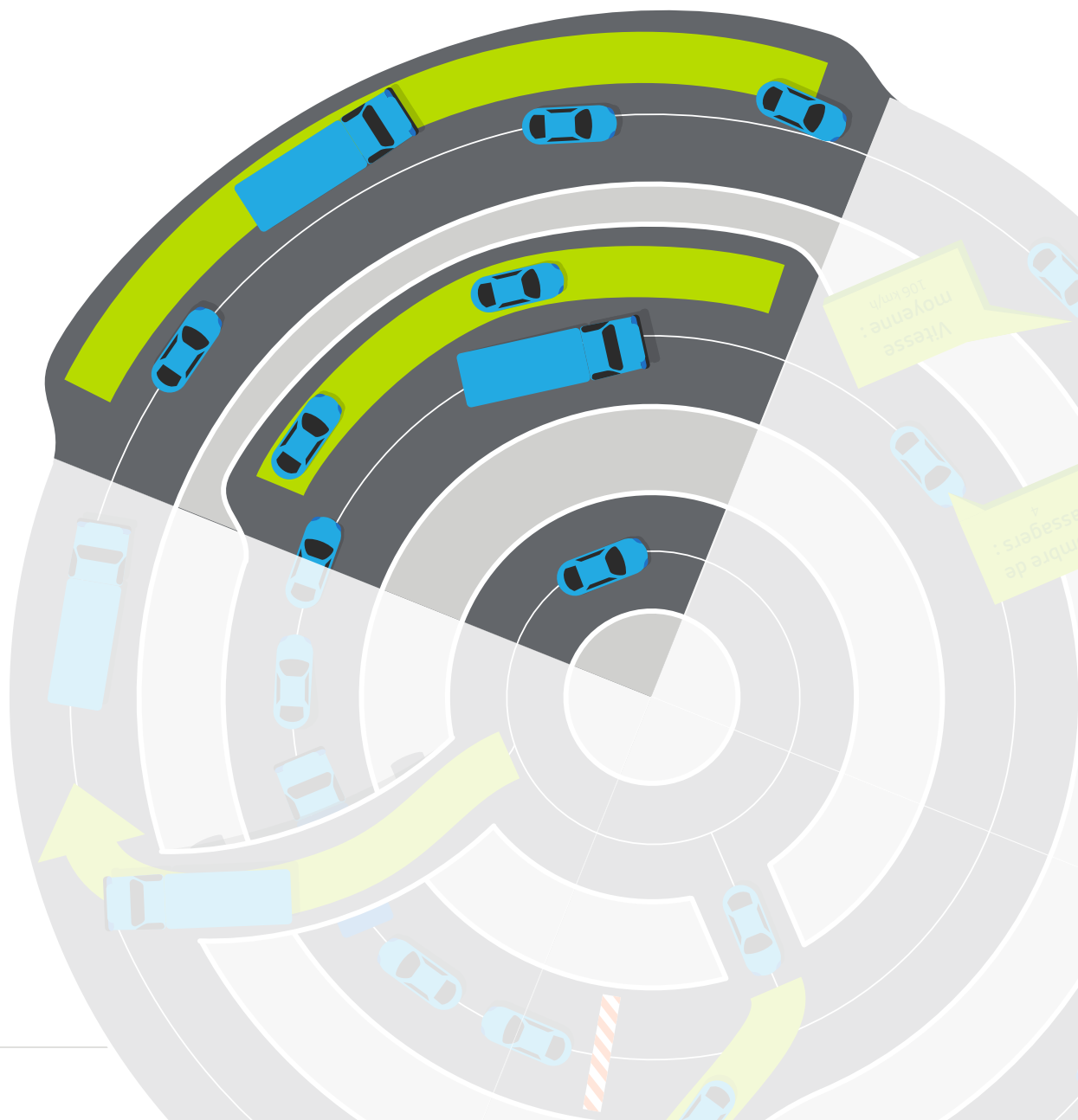
3. Plus de bande passante

Citrix SD-WAN vous permet de compléter vos liaisons MPLS avec du haut-débit (le tout associé de façon logique au sein d'une liaison unique) afin d'ajouter de la bande passante plus rapidement, de façon plus flexible et à un coût moindre qu'avec une mise à niveau de liaison MPLS. Toute la bande passante étant active, vos liaisons de secours inutilisées deviennent disponibles, renforçant ainsi immédiatement la bande passante disponible et vous permettant de prendre en charge un nombre plus important d'utilisateurs, d'applications, de vidéos, de contenus multimédias et une quantité accrue du trafic indispensable à votre activité.

Avec Citrix SD-WAN, toute la bande passante dont vous disposez est utilisée efficacement. La réservation intelligente de bande passante garantit aux applications stratégiques une bande passante suffisante durant les pics d'utilisation, tout en autorisant l'utilisation de cette bande passante par les autres applications aux autres moments. Et la fonctionnalité unique de qualité de service à deux extrémités s'assure que les liaisons de datacenter ne sont jamais sursollicitées.

De plus, pour offrir encore plus de bande passante sur les sites distants, Citrix SD-WAN peut utiliser des liaisons sans fil, avec compréhension des limitations d'utilisation mensuelle et disponibilité variable de bande passante. Ces différentes fonctionnalités s'associent pour vous garantir que vous disposez bien d'une bande passante suffisante pour vos applications stratégiques et ne perdez pas d'argent inutilement avec des capacités inutilisées.

4. Une meilleure visibilité



4 avantages offerts par Citrix SD-WAN

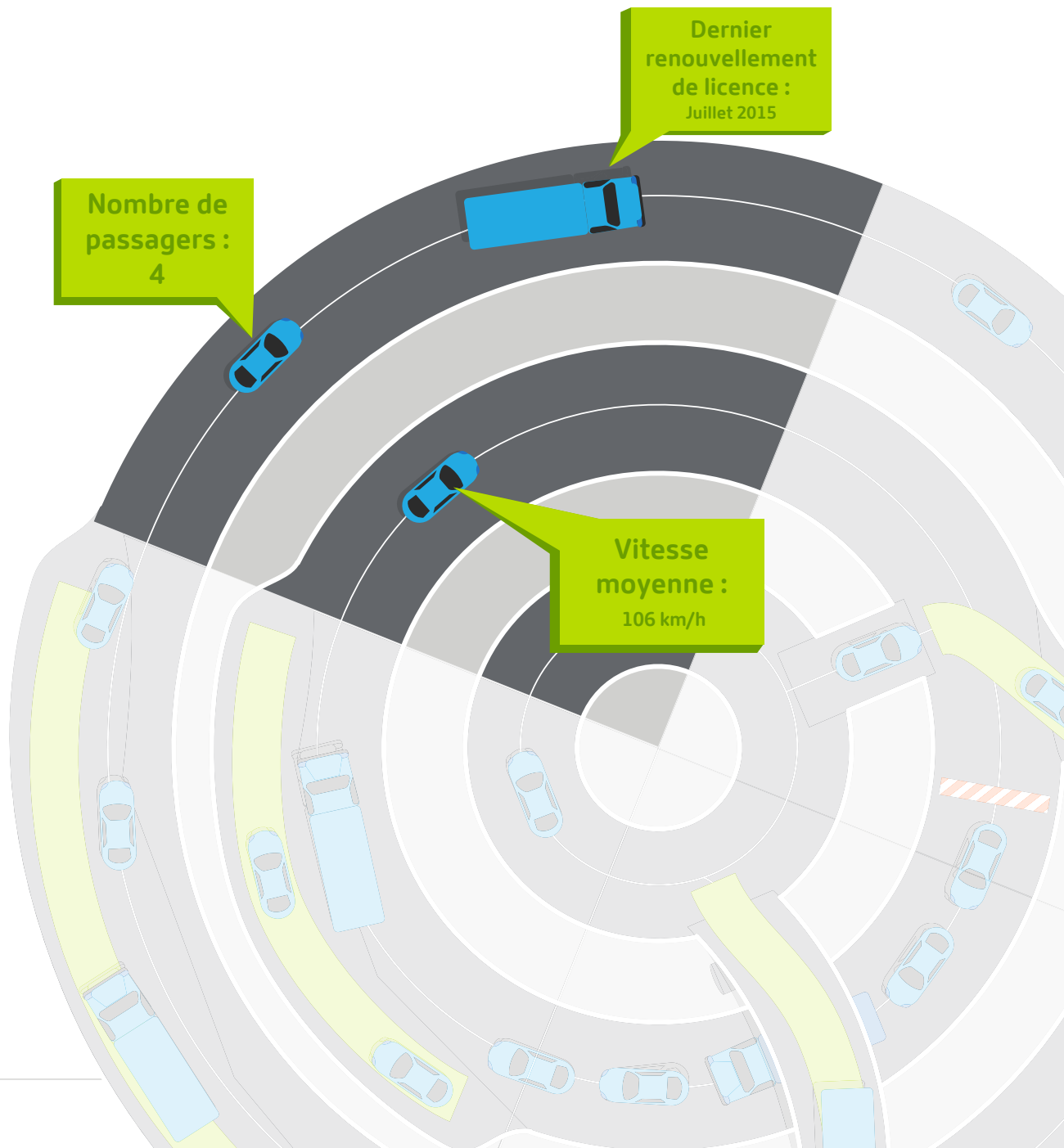
1. Une fiabilité accrue
2. Une meilleure qualité
3. Plus de bande passante

4. Une meilleure visibilité

Citrix SD-WAN garantit une visibilité poussée sur le WAN, vous aide à mieux comprendre la qualité de l'expérience que vous fournissez, grâce à une plateforme facile à utiliser de dépannage et de paramétrage de stratégies orientées données.

Visualisez les latences de façon détaillée, y compris au niveau de l'utilisateur, pour chaque étape du processus de mise à disposition d'applications. Vous pouvez visualiser des données à la fois historiques et en temps réel, associées aux utilisateurs, aux sessions et aux sites, avec fonctionnalités déroulantes permettant de découvrir la source de tout problème de performances applicatives en cours, imminent ou potentiel.

La connaissance de l'impact des stratégies SD-WAN actuelles sur l'expérience des utilisateurs permet de paramétrer ces dernières encore plus finement. Vous pouvez même appliquer des règles de qualité de service à chaque processus, et autoriser ainsi une gestion personnalisée de chaque type de données QoE vous offre une visibilité instantanée sur les paramètres de la qualité de l'expérience de chaque application, basée sur des métriques de performances telles que la latence, l'instabilité ou les pertes de paquets.



Mais vous n'êtes pas obligé de nous croire sur parole

Rehab Management améliore la productivité et la sécurité des sites distants tout en réduisant les coûts

Rehab Management propose des services de retour au travail, de gestion des blessures, d'ergonomie et d'aide psychologique, via un réseau d'agences et de sites répartis dans toute l'Australie. Avec seulement 2 Mb/s de bande passante, le WAN basé sur liaisons MPLS de l'entreprise était incapable de mettre à disposition du contenu vidéo et des applications virtuelles. Ce qui soulevait de sérieuses inquiétudes, que ce soit en termes de sécurité et de productivité des utilisateurs ou d'explosion future des coûts informatiques.

Citrix SD-WAN a permis à Rehab Management de supprimer ses liaisons MPLS et de faire un usage bien plus efficace de la bande passante déjà déployée au profit de ses sites distants. L'entreprise s'appuie désormais sur Citrix SD-WAN et Citrix Virtual Desktops pour dupliquer son environnement Windows au profit des appareils de ses collaborateurs répartis dans tout le pays, améliorant ainsi la qualité des services offerts aux patients tout en renforçant la sécurité et la mobilité de ses collaborateurs.

Résultats

- Multiplication par 10 de la bande passante destinée à la prise en charge de Citrix Virtual Desktops et du trafic vidéo
- Économie d'un coût mensuel de 2 000 \$ par site associé aux nécessaires mises à niveau MPLS
- Réduction du coût mensuel de 500 \$ à 100 \$ par site en passant à trois liaisons ADSL
- Limitation du risque de dégradation des performances grâce à l'association de trois liaisons WAN ADSL

« S'attaquer au problème de connectivité à sa source a permis de faire en sorte qu'aucun site ne soit désavantagé, grâce à l'emploi d'outils économiques complétant parfaitement notre infrastructure IT existante et donnant de l'autonomie à nos collaborateurs pour faire leur travail à distance. »

- Boris Kotevski
Manager IT national |
Rehab Management



Vous n'êtes toujours pas convaincu ? Voyez par vous-même.

Essayez gratuitement Citrix SD-WAN pendant 90 jours.

Citrix.fr/products/citrix-sd-wan

Source :

1. 2018 IDG State of the Network Study

