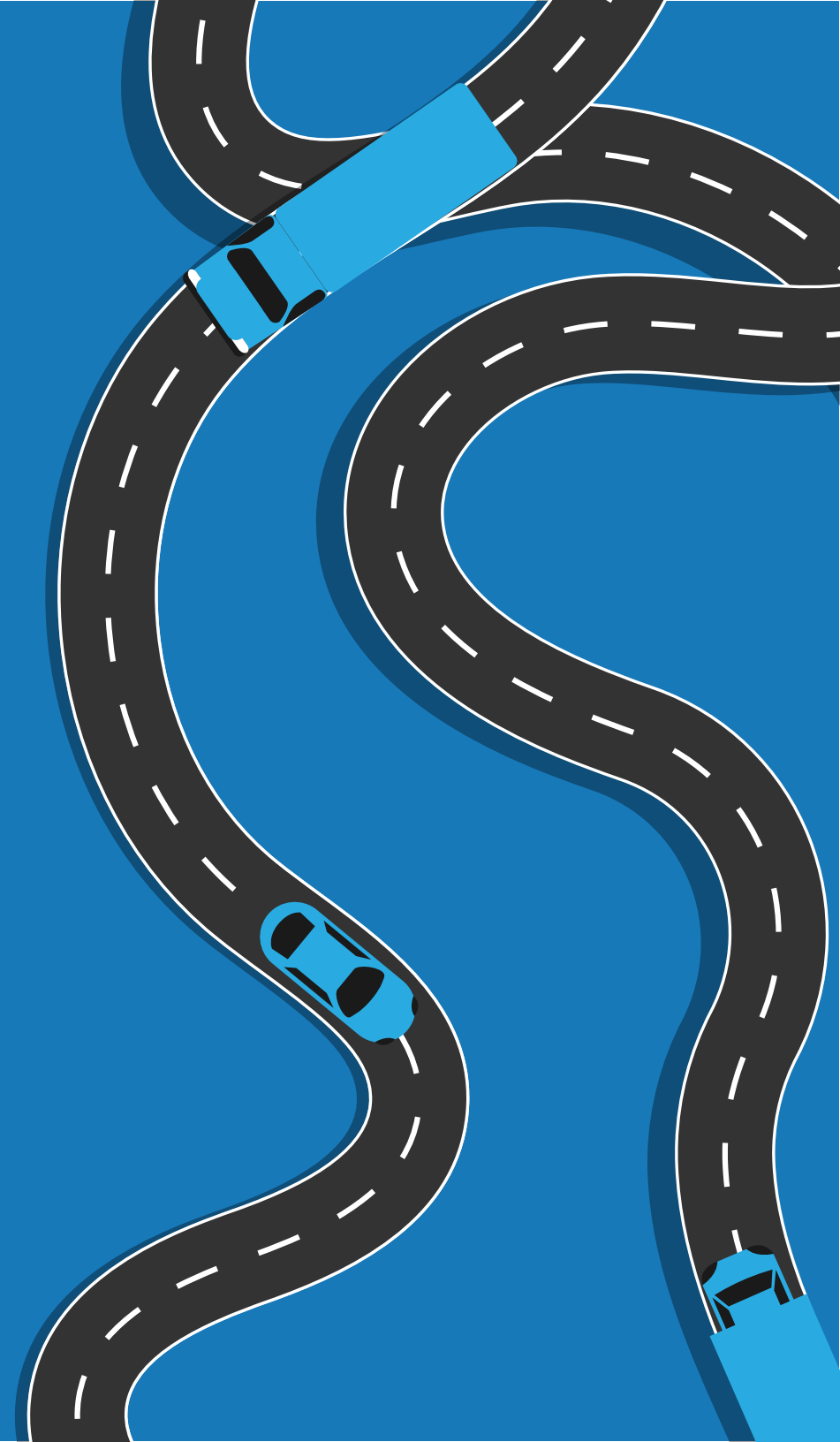




Potencie su espacio de trabajo digital

Cómo Citrix SD-WAN crea una WAN fiable para ofrecer aplicaciones, escritorios y datos con un alto rendimiento



Ofrecer una gran experiencia de usuario lo es todo

Ya conoce las ventajas de los espacios de trabajo digitales seguros: aplicaciones, escritorio y entrega de datos seguros, acceso contextual, controles de seguridad avanzados y análisis predictivo para una visibilidad completa sobre usuarios, nubes, centros de datos y redes. Asegurarse de que sus empleados tengan una excelente experiencia de usuario le ayudará a aprovechar al máximo su inversión, estimular la adopción y alcanzar nuevos niveles de productividad.

La tecnología SD-WAN lo hace posible, independientemente de que las personas trabajen desde una sucursal o desde una ubicación remota lejos del centro de datos.

Le permite:



Utilizar todo el ancho de banda disponible.



Optimizar el rendimiento para aplicaciones virtuales, Web y SaaS como Office 365, además de otras aplicaciones de uso intensivo de ancho de banda como VoIP.



Garantizar conexiones siempre listas con la mejor calidad posible.

“SD-WAN significó una mejora instantánea para la experiencia de usuario mediante la incorporación de ancho de banda adicional y su integración”.

Amir Rohani
Gerente de infraestructura de TI

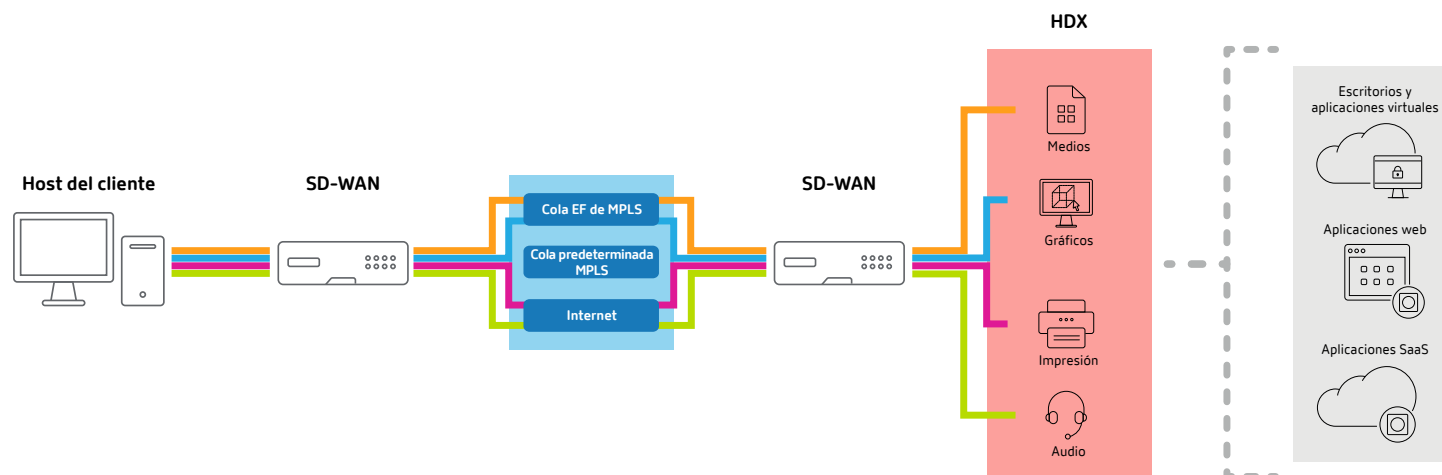
¿Por qué las WAN tradicionales no pueden mantenerse al día?

Las personas que se encuentran en ubicaciones remotas y sucursales dependen del rendimiento de su espacio de trabajo digital para ser productivas. Si su WAN no puede mantenerse al día con las demandas de ancho de banda de los medios enriquecidos, la alta resolución de los monitores, las aplicaciones virtuales, web y SaaS, los escritorios virtuales y la sincronización de archivos, la experiencia del usuario y, en última instancia, el negocio se verán perjudicados. Pero la mayoría de las veces, el problema no son sus aplicaciones, es la WAN.

La latencia y congestión de la WAN pueden alargar el tiempo de ida y vuelta (RTT, round-trip time) cientos o miles de veces más que una LAN corporativa. Una respuesta deficiente del sistema de respaldo cuando se produce una caída del servicio puede ser perjudicial para el trabajo de los usuarios y tener como resultado la pérdida de ingresos. Incluso un failover en un enlace de respaldo puede no ocurrir lo suficientemente rápido como para evitar una sesión perdida. Además, la falta de priorización del tráfico puede dejar sus aplicaciones más críticas sin suficiente ancho de banda.

A medida que se mueven más aplicaciones a la nube, las organizaciones distribuidas recurren a SD-WAN para proporcionar una experiencia de espacio de trabajo digital óptima, conexiones seguras de las sucursales a la nube, una gestión sencilla y un aumento de la agilidad para abordar los requisitos presentes y futuros de las redes.

Casi el 60% de las organizaciones están instalando, probando o investigando activamente soluciones SD-WAN.¹





Las soluciones rápidas no son la respuesta

Lo que seguramente ya se ha planteado

Agregar un enlace de respaldo

Aumentar el ancho de banda

Más servidores de sucursal

Optimización genérica de un router con QoS

Por qué no basta

- Un enlace de respaldo inactivo no puede garantizar una protección contra fallos lo suficientemente rápida como para preservar la sesión del usuario.
- No alivia la congestión en situaciones similares a una interrupción.
- Produce actualizaciones de MPLS lentas y de alto coste.
- Las redes de ADSL y cable de consumidor no ofrecen predictibilidad.
- Si no se agrega ningún enlace, el ancho de banda del backup puede quedarse sin usar.
- Cambia los problemas de ancho de banda por nuevas dificultades.
- Aumenta los costes de gestión remota y replicación de datos.
- Carece de la capacidad de priorizar diferentes tipos de tráfico HDX y hace que la red no pueda garantizar la calidad de las aplicaciones sensibles a la congestión.

Cómo añadir aún más valor a sus implementaciones de espacio de trabajo digital

Citrix SD-WAN (anteriormente NetScaler SD-WAN) le ayuda a obtener más valor de forma más rápida de sus actuales iniciativas de espacio de trabajo digital mediante la creación de una infraestructura de red virtualizada que proporciona una excelente experiencia para todos los usuarios, independientemente de la ubicación o de las condiciones de la red.

Al virtualizar y vincular diferentes tipos de enlaces WAN, como, por ejemplo, banda ancha de menor coste, 4G y LTE, ya no está limitado a agregar costosos MPLS para obtener el ancho de banda que necesita a fin de entregar de manera fiable espacios de trabajo digitales a sucursales y ubicaciones remotas. El vídeo, los formatos multimedia enriquecidos, la voz y otras aplicaciones exigentes funcionan igual de bien para usuarios remotos y de sucursales que para la LAN corporativa. Y si su área de trabajo incluye Office 365, Citrix SD-WAN puede detectar y clasificar su tráfico y dirigirlo al acceso principal para Office 365 más cercano para la mejor experiencia de usuario.

Una red más fiable se adapta a la demanda de las aplicaciones y ofrece visibilidad granular del tráfico WAN, al tiempo que optimiza el rendimiento allí donde más importa. La experiencia de los usuarios es siempre estupenda en todas las aplicaciones y su organización obtiene flexibilidad y movilidad para ser más productiva que nunca.

Con Citrix SD-WAN, obtiene la agilidad de mover aplicaciones y datos de forma rápida y sencilla a los recursos de la nube. Además, Citrix SD-WAN proporcionará integración y soporte sin problemas para Microsoft Office 365 Connectivity Principles. Esto complementa la experiencia del usuario de Office 365 al dirigirle directamente al servicio cloud de Office 365 más cercano cuando se conecta a internet.

“Somos capaces de utilizar servicios de banda ancha de categoría comercial junto con 4G/LTE y nuestra fibra de Metro-E para facilitar la fiabilidad de nuestra red, que es clave para nuestra organización, ya que, como somos un entorno completo de Citrix Virtual Desktops, tenemos que asegurarnos de estar siempre en funcionamiento”.

Trevor McCain
Administrador de red, The Watershed

Citrix SD-WAN le permite:

- 1 Aumentar el ancho de banda agregando todo el ancho de banda disponible en una conexión activo/activo.
- 2 Optimizar el rendimiento y adaptar las políticas de la red con QoS.
- 3 Garantizar conexiones siempre listas para usuarios con la mejor calidad posible, incluso para formatos multimedia enriquecidos y vídeo de alta definición.

4 beneficios que proporciona Citrix SD-WAN

1. Fiabilidad mejorada

Tanto si los usuarios acceden a sus aplicaciones desde un centro de datos como desde una nube, Citrix SD-WAN garantiza que los problemas de red subyacentes no afecten al acceso ni a la experiencia. La solución ofrece una red con autorrecuperación que automáticamente desvía el tráfico de enlaces interrumpidos o de mala calidad, y lo hace al instante, para que las sesiones de los usuarios no se desconecten.

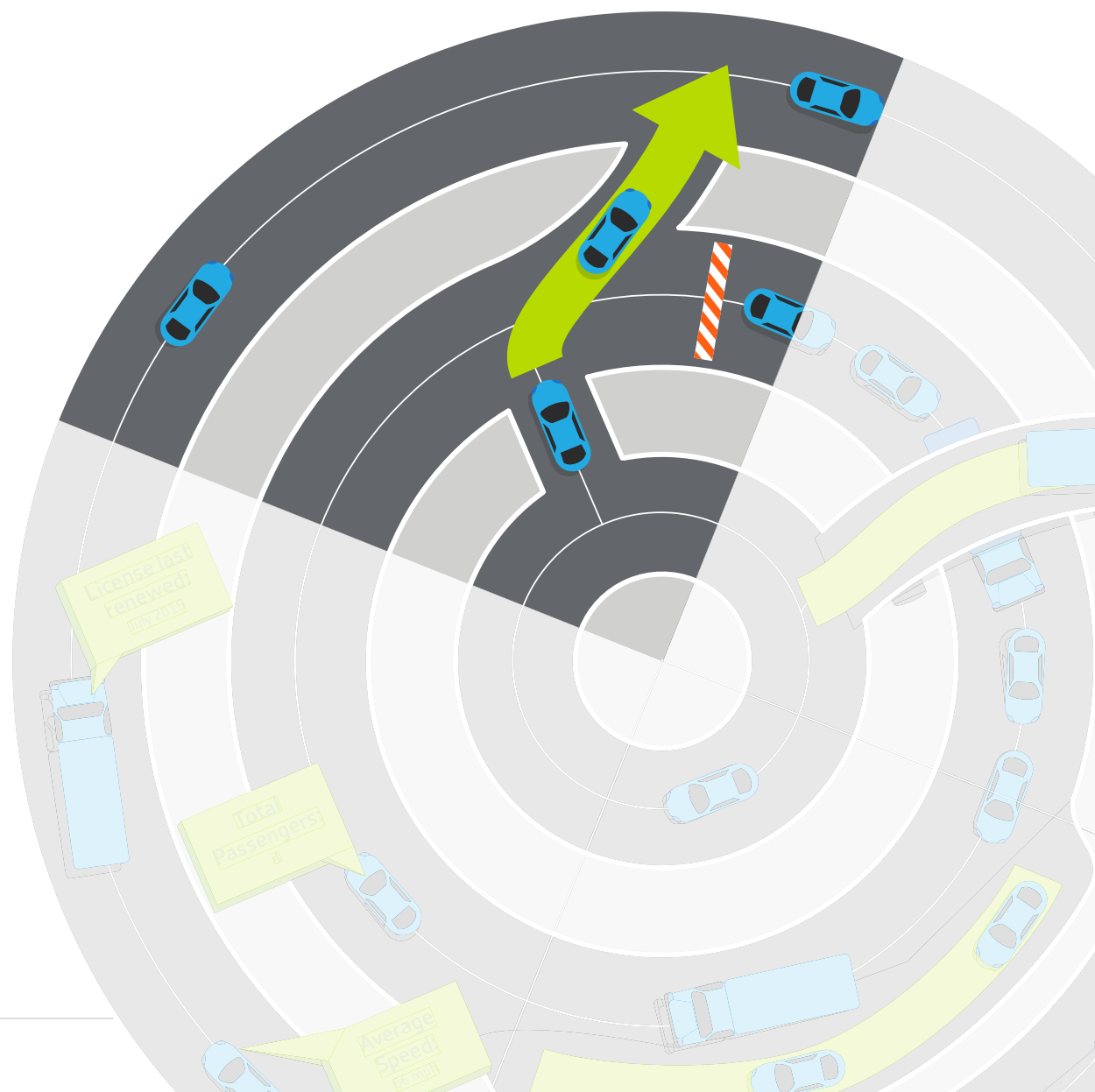
Citrix SD-WAN utiliza dos o más enlaces para crear una conexión virtual entre la sucursal y el servidor. Si se produce un fallo en uno de los enlaces o si empieza a degradarse, todo el tráfico se transferirá inmediatamente al enlace restante, preservando las sesiones y la productividad de los usuarios.

Citrix SD-WAN también puede identificar y clasificar el tráfico de Microsoft Office 365 y dirigirlo al acceso principal de O365 o al nodo más cercano. Mientras que globalmente solo hay unos 40 centros de datos de Office 365, hay muchos más accesos principales que son críticos para combatir la latencia y proporcionar una gran experiencia de usuario.

2. Mejor calidad

3. Más ancho de banda

4. Mejor visibilidad



4 beneficios que proporciona Citrix SD-WAN

1. Fiabilidad mejorada

2. Mejor calidad

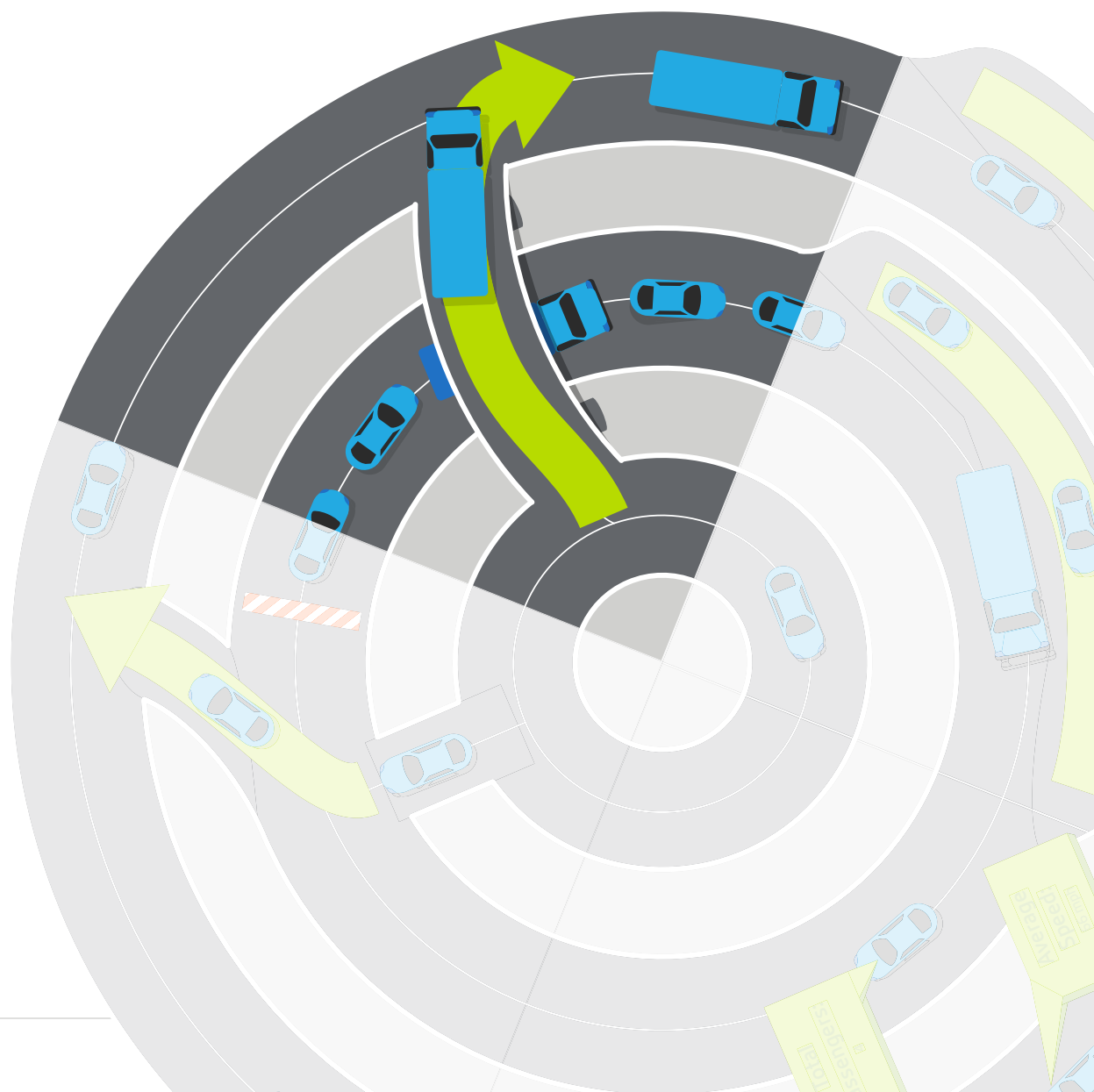
Un control preciso con reconocimiento de HDX sobre QoS le ayuda a garantizar una buena experiencia con todas las aplicaciones que se usen.

La imparcialidad de la sesión garantiza que un usuario no afecte a los demás en una WAN restringida, ya que se asegura de que el tráfico se distribuya equitativamente desde todos los usuarios. Un motor de prioridad de colas reserva un porcentaje configurado de ancho de banda para cada clase de tráfico o cola, con lo que se garantiza un uso mínimo de ancho de banda.

La selección de mejor ruta elige la ruta de red ideal para cada subsesión. Las subsesiones de menor prioridad, como impresión y descargas de archivos, pueden transferirse a enlaces más lentos para liberar los enlaces con mejor rendimiento a fin de conseguir un tráfico más sensible a la latencia, como las actualizaciones de pantalla y los movimientos de ratón. El almacenamiento en caché de medios locales acelera el rendimiento y los tiempos de descarga de vídeo hasta 45 veces más porque los medios se entregan a velocidades de LAN. Al mismo tiempo, se minimiza el uso del enlace WAN para las transferencias redundantes.

3. Más ancho de banda

4. Mejor visibilidad



4 beneficios que proporciona Citrix SD-WAN

1. Fiabilidad mejorada

2. Mejor calidad

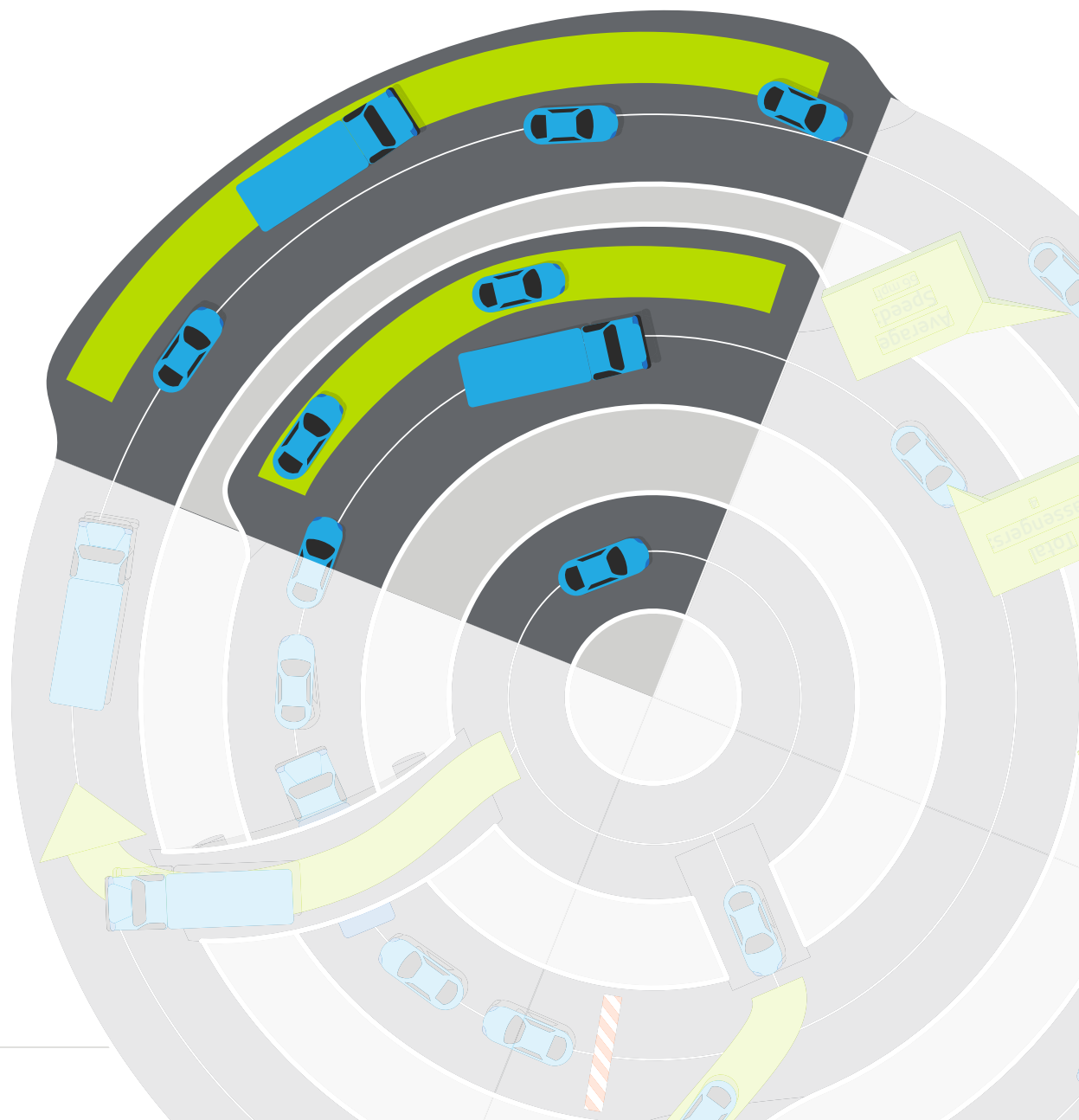
3. Más ancho de banda

Con Citrix SD-WAN, puede potenciar las MPLS con ancho de banda, todo unido lógicamente en un único enlace, para añadir ancho de banda más deprisa, con flexibilidad y a un menor coste que una actualización de MPLS. Como todo el ancho de banda está activo, sus actuales enlaces de backup sin usar también están disponibles, lo que aumenta de inmediato el ancho de banda y le permite dar servicio a más usuarios, más aplicaciones, más vídeo y otros formatos multimedia enriquecidos, además de todo el resto del tráfico en el que se apoya su empresa.

Con Citrix SD-WAN, el ancho de banda que tiene se usa con eficiencia. Una reserva de ancho de banda inteligente garantiza que las aplicaciones vitales tengan suficiente ancho de banda cuando haga falta en momentos de más uso, mientras deja que otras aplicaciones usen dicho ancho en otros momentos. Asimismo, la característica única de QoS de doble servicio asegura que los links del centro de datos nunca se sobrecarguen.

Además, a fin de conseguir un ancho de banda adicional en la sucursal, Citrix SD-WAN puede usar enlaces inalámbricos teniendo en cuenta los límites de uso mensuales y la disponibilidad variable del ancho de banda. Todo esto funciona conjuntamente para garantizar que tenga ancho de banda de sobra para aplicaciones vitales y no se malgaste dinero en capacidad sin usar.

4. Mejor visibilidad



4 beneficios que proporciona Citrix SD-WAN

1. Fiabilidad mejorada

2. Mejor calidad

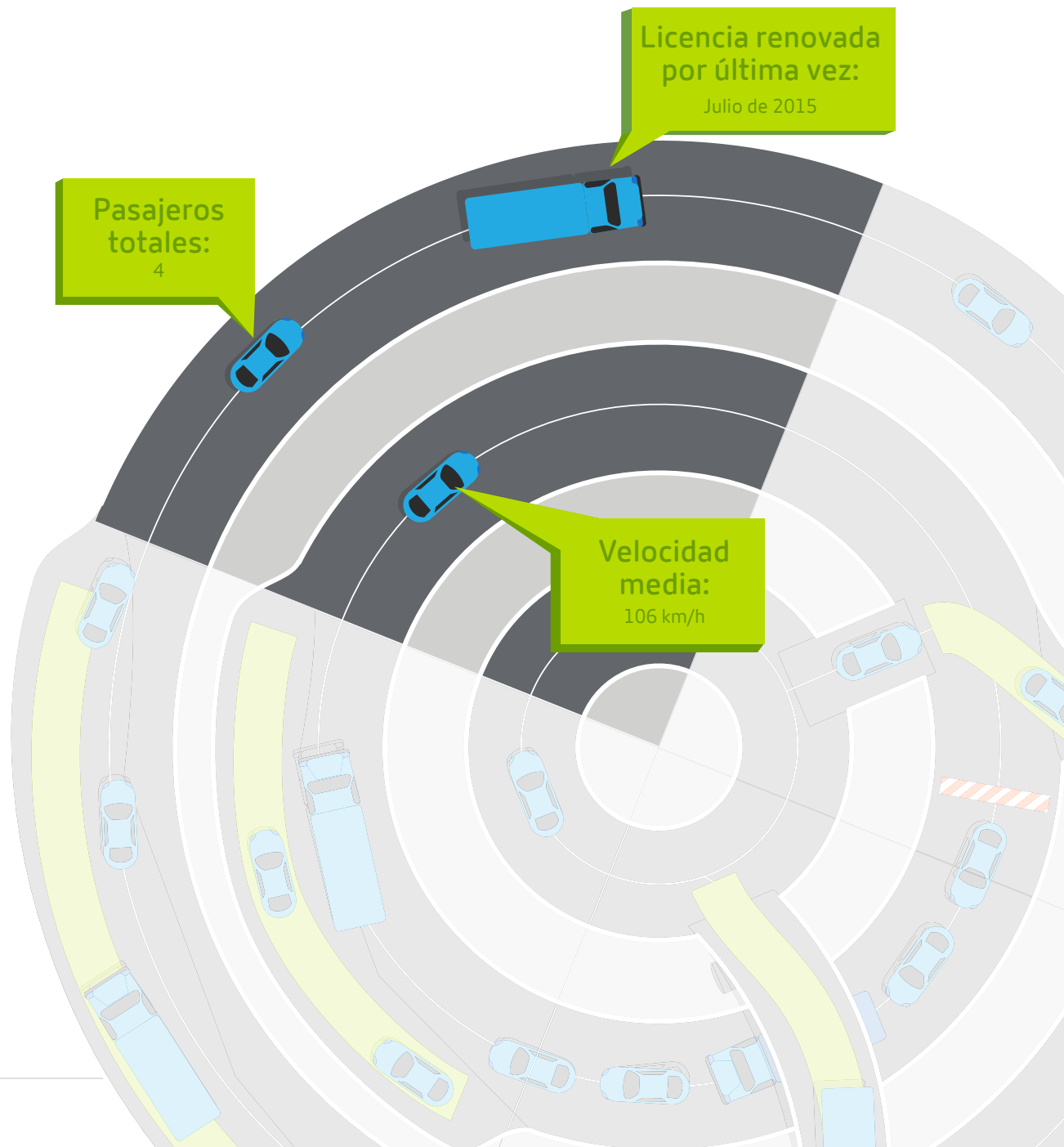
3. Más ancho de banda

4. Mejor visibilidad

Citrix SD-WAN proporciona una gran visibilidad de la WAN, lo que ayuda a los administradores a entender la calidad de la experiencia que usted entrega, con una plataforma fácil de usar para resolver problemas y adaptar políticas controladas por datos.

Vea la latencia en detalle, incluso para usuarios individuales, para cada paso del flujo de entrega de la aplicación. Los administradores pueden ver datos históricos y en tiempo real para usuarios, sesiones y sitios, con capacidades de desglose que permiten descubrir la fuente de cualquier problema actual, inminente o posible del rendimiento de la aplicación.

Saber cómo afectan las políticas actuales de SD-WAN a la experiencia del usuario ayuda a adaptarlas perfectamente a sus requisitos. Incluso se pueden aplicar reglas QoS a los flujos individuales a fin de lograr una gestión especializada de cada tipo de datos. QoS proporciona la visibilidad instantánea del parámetro de QoE para cada aplicación basándose en métricas de rendimiento, como, por ejemplo, la latencia, las variaciones, la pérdida de paquetes y las caídas de paquetes.



Pero no es solo nuestra palabra

Rehab Management mejora la productividad y seguridad de la sucursal mientras reduce los costes

Rehab Management proporciona servicios de vuelta al trabajo, tratamiento de lesiones, ergonomía y tratamiento psicológico a través de una red de oficinas y sucursales en toda Australia. Con solo 2 Mb de ancho de banda, la WAN basada en MPLS de la compañía no podía entregar contenidos de vídeo ni aplicaciones virtualizadas. Esto planteó preocupaciones acerca de la productividad y seguridad de los usuarios, así como la posibilidad de que aumentasen los costes.

Citrix SD-WAN permitió a Rehab Management eliminar sus conexiones de MPLS y usar de forma más eficaz el ancho de banda ya implementado en ubicaciones remotas. Ahora la empresa utiliza Citrix SD-WAN y Citrix Virtual Desktops para replicar su entorno Windows a los dispositivos de los empleados en lugares remotos de todo el país, mejorando la calidad de los servicios proporcionados a los pacientes e incrementando la seguridad y la movilidad de los empleados.

Resultados

- El ancho de banda se multiplicó por 10 para admitir escritorios virtuales de Citrix y tráfico de vídeo.
- Se evitó un coste de 2000 USD mensuales por sucursal de una ampliación de MPLS.
- Al cambiar a tres líneas de suscriptor digital asimétricas (ADSL), se redujeron costes de 500 USD al mes por ubicación a 100 USD.
- Se mitigó el riesgo en el rendimiento al unir tres enlaces WAN ADSL.

“Abordar el problema de conectividad en su núcleo significa que ninguna oficina está en desventaja, ya que se dispone de herramientas rentables que complementan nuestra infraestructura existente de TI y permiten a los empleados hacer su trabajo de forma remota”.

Boris Kotevski
Responsable nacional de TI |
Rehab Management



¿Todavía no está convencido? Véalo por sí mismo.

Pruebe Citrix SD-WAN de forma gratuita durante 90 días.

Citrix.es/products/citrix-sd-wan

Fuente:

1. 2018 IDG State of the Network Study

