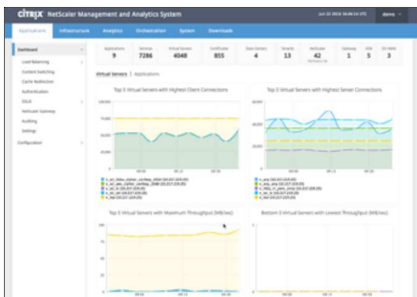


## NetScaler Management and Analytics System (MAS)

NetScaler MAS は、バイモーダル IT インフラストラクチャに導入されるアプリケーションに対応した、ネットワークの一元管理/分析/オーケストレーションソリューションです。1つのプラットフォームから、オンプレミス環境、クラウド環境、およびコンテナ環境に導入されたアプリケーション用のネットワークサービスを参照、自動化、管理することができます。



### 主な特長

- NetScaler アプライアンスおよび NetScaler インスタンスの一元管理
- SSL 証明書の管理による「アクセスできない」の防止
- NetScaler サービスの自動プロビジョニング
- アプリケーション中心の設定テンプレートによる、アプリケーションのシンプルな導入
- サードパーティ製オーケストレーションプラットフォームとの統合
- スケジューリングによる、ダウンタイムゼロのファームウェアアップグレード
- マルチクラウド環境およびハイブリッド環境に対応
- 別々のグループおよびユーザーに対するロールベースの総合的アクセス
- ロギングと分析による知見の提供

### データセンター自動化

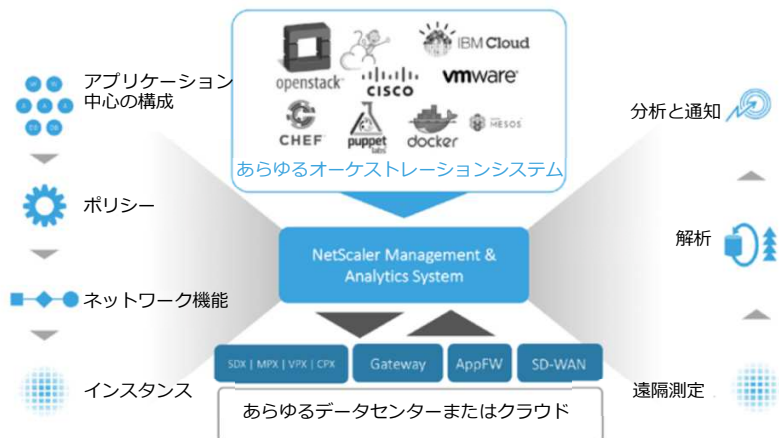
NetScaler MAS では、データセンター自動化のための各種オーケストレーションプラットフォームとのシームレスな統合を実現できます。データセンターの進化に伴って、ソフトウェア定義ネットワークポロジの採用が進んでいることから、サポートサービス自動化の重要性がますます増しています。NetScaler MAS では、NetScaler によって配信されるサービスに対する、多数のオーケストレーションプラットフォーム全体にわたるブローカー型のサポートを実現できます。

- 多数のサードパーティ製プラットフォーム全体にわたるオーケストレーションと分析を実現するため、API 駆動方式を採用
- コンテナ化されたサービスの管理とオーケストレーション
- NetScaler の自動的なライフサイクル管理とプロビジョニング

### データに基づく分析

NetScaler MAS は、NetScaler が扱うアプリケーションのデータ集約ポイントとして機能します。アプリケーション別のデータポイントとトランザクションが管理者に提示され、性能と信頼性についての知見を得ることができます。

- (数千のインスタンスにわたる) ログの大規模集約
- 顧客の利用状況と振る舞いについての総合的知見
- トランザクション性能およびアプリケーション性能に対する可視性やエラーの容易な特定を実現する、トランザクション別の可視性、レポートング、ロールアップ
- Web トラフィック、セキュリティ、SSL セッション、HDX セッション、リモート VPN セッションについての重要な知見
- あらゆるアプリケーションについて、ログとカウンタデータをスキャンし、異常の特定を行うマシン駆動のトリアージ



## シンプルなネットワーク管理



NetScaler MAS には、あらゆる NetScaler インスタンスの大まかな概要を知ることのできるダッシュボードが搭載されています。事前予防的なイベント監視を行い、アプリケーションの障害や問題を未然に防ぐことができます。

- 1 つのダッシュボードによる、あらゆるインスタンスに対する中央からの管理と設定

- すべての NetScaler インスタンスに対するソフトウェアアップグレードのスケジューリング
- SSL 証明書の更新とポリシー適用の管理
- 定型的な管理作業を省力化する設定ジョブと設定テンプレート

### アプリケーション中心のライフサイクル管理

導入のための NetScaler の設定方法についての知識がなくても、開発者自身が NetScaler を利用して、アプリケーションのシンプルな導入を行えます。NetScaler の設定情報へのロールベースのアクセスによって、開発者の能力を高め、インフラ運用の負担を軽減できます。

- NetScaler への容易な機能実装を実現する、アプリケーション指向のテンプレート
- アプリケーション開発者およびアプリケーション所有者に対するロールベースのきめ細かなアクセス

- アプリケーション設定およびテンプレートの集合体を、NetScaler スタイルブックとして GUI に搭載
- コミュニティから入手可能なアプリケーションスタイルブック

### プラットフォーム独立性

NetScaler MAS は、オンプレミス環境への導入、クラウドへの導入など、あらゆる方式で導入された NetScaler をサポートしています。導入された NetScaler は、物理アプリケーションや汎用サーバーの境界にとられないインスタンスとして抽象化されるため、高スケーラビリティを実現できます。

- NetScaler MPX、SDX、VPX、CPX、SD-WAN の一元管理
- オンプレミス環境上およびクラウド上のホストへの導入をサポート

## ライセンス

NetScaler MAS は仮想マシンとして導入されます。NetScaler 製品のインフラストラクチャ管理/オーケストレーション機能は、ライセンス料金をサブスクリプション料金の負担なしで導入できます。NetScaler MAS は次のライセンス制で提供されます。

- 年間サブスクリプション制（単年および複数年契約）
- インスタンスパック（100 VIP）
- 30 VIP を越えるアプリケーションの管理/解析には、サブスクリプションライセンスが必要です

### システム要件

#### XenServer

- XenServer 5.6 以降
- RAM : 8GB
- 仮想 CPU 数 : 4 (8 を推奨)
- ストレージ : 120GB (500GB を推奨)
- 仮想ネットワークインターフェイス数 : 1

#### XenCenter

- Windows 7、Windows XP、Windows Server 2003、または Windows Vista
- .NET Framework バージョン 2.0 以降

- RAM : 1GB 以上 (2GB を推奨)
- ネットワークインターフェイスカード (NIC) : 100 Mbps 以上

#### VMWare

- ESXi 4.1 以降
- RAM : 8GB
- 仮想 CPU 数 : 4 (8 を推奨)
- ストレージ : 120GB (500GB を推奨)
- 仮想ネットワークインターフェイス数 : 1
- スループット : 1GBps または 100Mbps

#### Linux KVM ホスト

- CPU : 64 ビット x86 プロセッサ (要ハードウェア仮想化機能)
- AMD-V または Intel VT-X
- RAM : 16GB
- ストレージ : 600GB

#### Linux ゲスト

- RAM : 8GB
- 仮想 CPU 数 : 4 (8 を推奨)
- ストレージ容量 : 120GB (500GB を推奨)
- 仮想ネットワークインターフェイス数 : 1
- スループット : 1GBps または 100Mbps



### Citrix について

Citrix (NASDAQ:CTXS) は、人、組織、モノがセキュアに相互に接続され確実にアクセスできる世界を実現することを目指しています。シトリックスのテクノロジーは、世界中のアプリケーションとデータをセキュアかつアクセスしやすくすることで、いつでもどこでも仕事ができるようにします。シトリックスは、IT 部門がクリティカルなシステムがクラウドやオンプレミス環境を通じて、あらゆるデバイスやプラットフォームで利用できることを保証する、サービスとしてのワークスペース (Workspace-as-a-Service、WaaS)、アプリケーションデリバリー、仮想化、モビリティ、ネットワークデリバリーおよびファイル共有などの各ソリューションを含む統合された完全なポートフォリオを提供します。シトリックスの 2015 年度の年間売上高は 32.8 億ドルで、その製品は世界中の 40 万以上の企業や組織において 1 億人以上の人々に利用されています。シトリックスの詳細については [www.citrix.co.jp](http://www.citrix.co.jp) をご覧ください。

©2016 Citrix Systems, Inc. All rights reserved. Citrix、XenDesktop、XenApp、XenServer、NetScaler および XenCenter は、Citrix Systems, Inc. の米国あるいはその他の国における登録商標または商標です。その他の社名、商品名はそれぞれの所有者の商標または登録商標です。